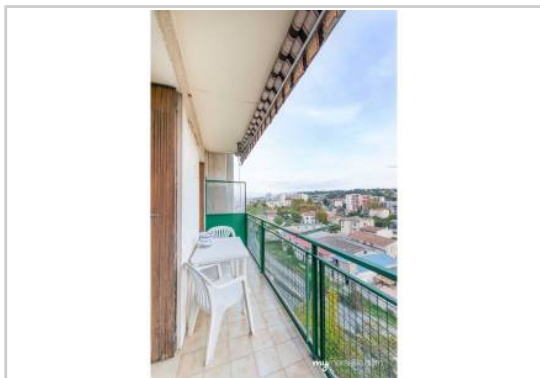


REF : 43206

**Appartement - Vente : 85 m<sup>2</sup> • 3 pièces**  
 13ème arrdt • Saint-Just

**149 000 €**  
 1 746 € / m<sup>2</sup>



**Type de bien :** T3

*traversant*

**Surface :** 91 m<sup>2</sup> dont 85,32 m<sup>2</sup> Carrez

**Etage :** 6ème sur 7 avec ascenseur

**Chambres :** 2

**Salle de bain :** 1

**Etat du bien :** Bon

**Chauffage :** Chaudière à gaz  
 Chauffage collectif

**Immeuble :** De 1949 à 1997

**Parking :** Place simple

**Extérieur :** Balcon de 5,96 m<sup>2</sup>

**Disponibilité :** Immédiate

**Taxe foncière :** 1167 €

**SAINT JUST- ETAGE ELEVE - VUE DEGAGEE - LUMINEUX**

Venez découvrir cet ancien T4 transformé en spacieux T3 très lumineux.

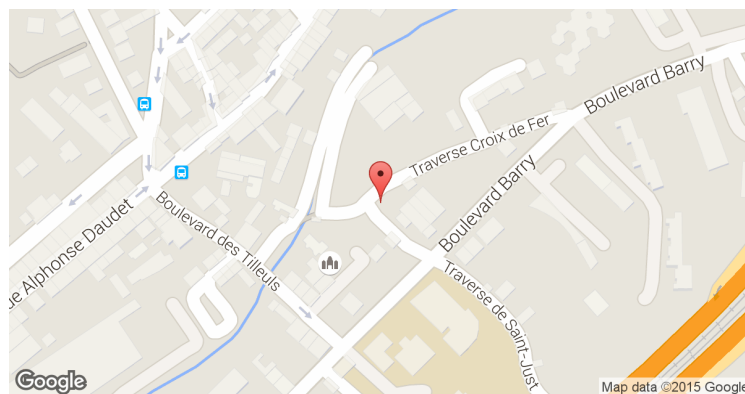
Il dispose d'

- Un vaste hall d'entrée
- Un double séjour avec grand balcon où l'on peut diner
- Une cuisine équipée avec balcon attenant
- Deux chambres avec placards
- Un dressing
- Une salle de bain
- Un WC séparé
- Une cave spacieuse

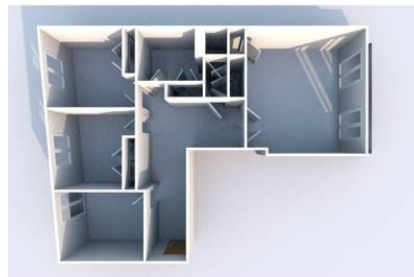
Une place de stationnement dans un garage est comprise dans le prix.

Proche de toutes commodités : commerces, bus et métro.

**GÉOLOCALISATION PRÉCISE**



**PLANS**



**MES NOTES PERSONNELLES :**

Blank area for personal notes.

**NOUS CONTACTER :**



**mymarseille.com**  
 serviceclient@mymarseille.com  
 tél. 04.84.25.13.25  
 fax. 04.84.25.14.54

**RENSEIGNEMENTS COMPLÉMENTAIRES**

**Fenêtres**

Double vitrage  
 En PVC

**Chauffage**

Chaudière à gaz  
 Chauffage collectif

**Rangement, Stockage**

Cave  
 Local poussette

**Sécurité appartement**

Porte blindée

**Immeuble**

De 1949 à 1997

**Etat**

Façade : Bon  
 Toiture : Bon  
 Parties communes : Bon

**Situation**

Commerces à moins de 200m  
 Transports à moins de 200m

**Informations complémentaires** : Pas de travaux de copropriété à prévoir.  
 Parties communes, toiture et façade en bon état.

**CHARGES / TAXES / DÉPENSES**

Charges & Taxes	Mensuelles	Annuelles
<b>Charges de copropriété</b>	170 €	2 044 €
<b>Dépenses énergétiques</b>	NC	NC
<b>Taxe foncière</b>	97 €	1 167 €
<b>Taxe d'habitation</b>	NC	NC
<b>Assurances</b>	NC	NC
<b>Total des dépenses connues :</b> <small>* Ces valeurs sont données à titre indicatif</small>	268 €	3 211 €

NC : Non communiqué

**DESCRIPTIF DÉTAILLÉ**

	Niv.	Surf.*	Sol	Expo.	Sur
<b>Hall d'entrée</b>	-	13 m <sup>2</sup>	Carrelage	-	-
<b>Cuisine</b>	-	9 m <sup>2</sup>	Carrelage	Ouest	Rue
<b>Chambre 1</b>	-	10 m <sup>2</sup>	Carrelage	Ouest	Rue
<b>Chambre 2</b>	-	13 m <sup>2</sup>	Moquette	Ouest	Rue
<b>SdB</b>	-	4 m <sup>2</sup>	Carrelage	-	-
<b>Dégagement</b>	-	1 m <sup>2</sup>	Carrelage	-	-
<b>WC</b>	-	-	-	-	-
<b>Dressing</b>	-	1 m <sup>2</sup>	Carrelage	-	-
<b>Salon</b>	-	28 m <sup>2</sup>	Carrelage	Est	Cour
<b>Dressing 2</b>	-	-	Carrelage	-	-
<b>Balcon</b>	-	5 m <sup>2</sup>	-	Est	-

\* Ces valeurs sont données à titre indicatif

**DIAGNOSTICS**

<b>DPE</b>	kWhEP/m <sup>2</sup> /an	<b>GES</b>	kg éqCO <sub>2</sub> /m <sup>2</sup> /an
151 à 230	<b>D</b>	199	36 à 55
			<b>E</b> 37

## PHOTOS

