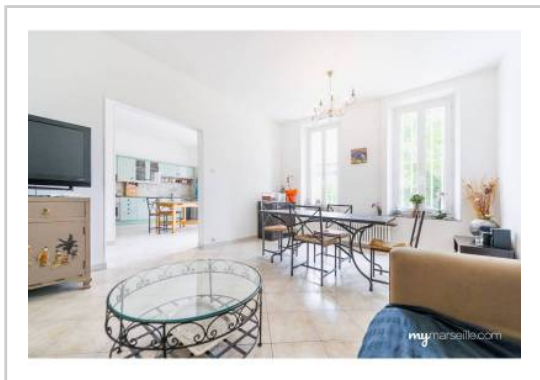


REF : 69325

Appartement - Vente : 72 m² • 3 pièces
 13ème arrdt • Les Olivés

229 000 €
 3 181 € / m²



Type de bien : T3

traversant

Surface : 84,7 m² dont 72 m² Carrez

Etage : Rdc sur 1 sans ascenseur

Chambres : 2

Salle d'eau : 1

Etat du bien : Bon

Chauffage : Radiateurs électriques
 Chauffage individuel

Immeuble : De 1949 à 1997

Parking : Place simple

Extérieur : Jardin de 90 m²

Disponibilité : Immédiate

Taxe habitation : 1140 €

*****T3 REZ DE JARDIN *****

C'est un bas de villa que nous vous proposons. A l'abri du vis a vis et du bris mais a proximité de toutes les commodité, ce grand T3 ravira les enfants grâce à son jardin de 90 M2

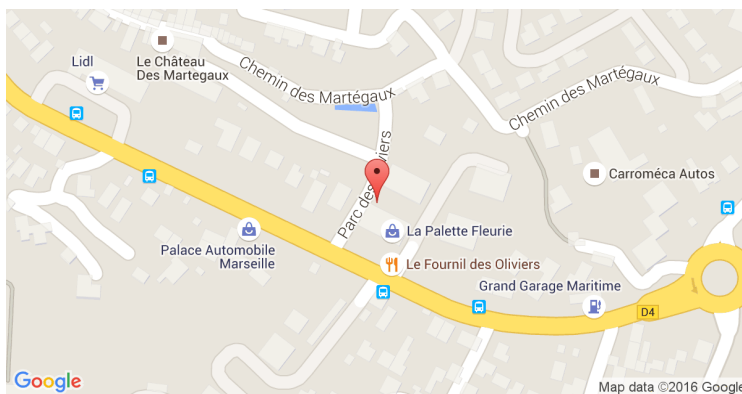
La belle pièce de vie peut être agrandie sur la cuisine ce qui agrandirait la pièce principale. actuellement la cuisine reste équipée et aménagée.

Vous profiterez de ce beau jardin entretenu plein sud

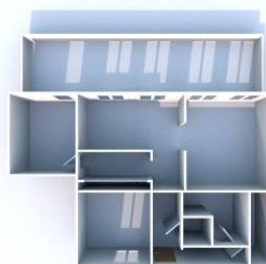
Ce qui est intéressant c'est qu'il y a moins de 50 euros par an de charges!

Venez découvrir ce bel appartement !!!!

GÉOLOCALISATION PRÉCISE



PLANS



MES NOTES PERSONNELLES :

Empty text area for personal notes.

NOUS CONTACTER :



mymarseille.com
 serviceclient@mymarseille.com
 tél. 04.84.25.13.25
 fax. 04.84.25.14.54

RENSEIGNEMENTS COMPLÉMENTAIRES

Fenêtres

Double vitrage
 En PVC

Chauffage

Radiateurs électriques
 Chauffage individuel

Immeuble

De 1949 à 1997

Etat

Façade : Bon
 Toiture : Bon
 Parties communes : Bon

Situation

Commerces à moins de 200m
 Transports à moins de 200m

Sécurité copropriété

Interphone

CHARGES / TAXES / DÉPENSES

Charges & Taxes	Mensuelles	Annuelles
Charges de copropriété	4 €	50 €
Dépenses énergétiques	NC	NC
Taxe foncière	NC	NC
Taxe d'habitation	95 €	1 140 €
Assurances	NC	NC
Total des dépenses connues : <small>* Ces valeurs sont données à titre indicatif</small>	99 €	1 190 €

NC : Non communiqué

Coordonnées du syndic : --- SYNDIC BENEVOLE ---

DESCRIPTIF DÉTAILLÉ

	Niv.	Surf.*	Sol	Expo.	Sur
Hall d'entrée	-	3 m ²	Carrelage	-	-
Cuisine	-	20 m ²	Carrelage	Sud	Jardin
Salon	-	20 m ²	Carrelage	Sud	Jardin
Chambre 1	-	9 m ²	Carrelage	Nord	Cour
Chambre 2	-	12 m ²	Carrelage	Sud	Jardin
Dressing	-	5 m ²	Carrelage	-	-
WC	-	-	Carrelage	-	-
SdEau	-	4 m ²	Carrelage	-	-
Laverie	-	4 m ²	Carrelage	-	-
Jardin	-	90 m ²	-	Sud	-

* Ces valeurs sont données à titre indicatif

DIAGNOSTICS

DPE	kWhEP/m ² /an	GES	kg éqCO ₂ /m ² /an
91 à 150	C	136	36 à 55
			E 37

PHOTOS

