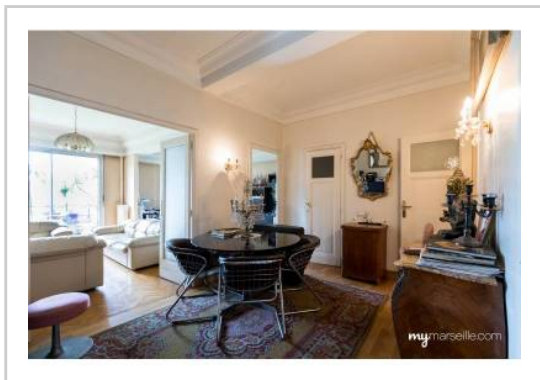


REF : 89109

Appartement - Vente : 85 m² • 3 pièces
 Marseille • 1er arrdt • Le Chapitre

253 000 €
 2 976 € / m²



Type de bien : T3

traversant

Surface : 85 m² dont 85 m² Carrez

Etage : 4ème sur 9 avec ascenseur

Chambres : 2

Salle de bain : 1

Etat du bien : Correct

Chauffage : Chaudière à gaz
 Chauffage collectif

Immeuble : De 1900 à 1948

Extérieur : Balcon de 2 m², Loggia de 3 m²

Disponibilité : Immédiate

Taxe foncière : 1430 €

CHAPITRE // SAINT CHARLES T2/3 de 85m2 LUMINEUX - BALCON - PARKING

Dans un bel immeuble Art Déco proche de la gare Saint Charles et de toutes ses commodités, venez découvrir ce grand appartement avec box au charme bourgeois. Volumes et hauteurs sous plafond raviront les amoureux de l'ancien

Cet appartement, traversant dispose coté jour d'un grand hall d'entrée, d'un salon donnant sur un balcon lumineux, une salle à manger transformable en chambre et d'une cuisine séparée avec loggia.

Coté nuit 1 chambre spacieuses, une salle de bain et un wc séparé.

Enfin un Box au pied de l'immeuble et une cave agrémentera le confort de votre quotidien

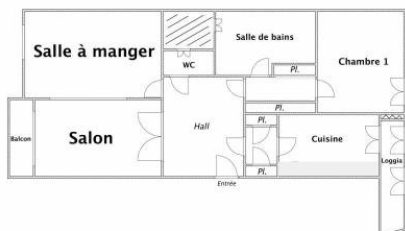
Appartement très lumineux, à proximité des commerces et des transports (métro, tram, bus, gare, ...), il offre une belle vie de quartier.

A VOIR SANS TARDER

GÉOLOCALISATION PRÉCISE



PLANS



MES NOTES PERSONNELLES :

NOUS CONTACTER :



mymarseille.com
 serviceclient@mymarseille.com
 tél. 04.84.25.13.25
 fax. 04.84.25.14.54

RENSEIGNEMENTS COMPLÉMENTAIRES

Fenêtres

Double vitrage
 Phonique
 Thermique
 En PVC

Chauffage

Chaudière à gaz
 Chauffage collectif

Rangement, Stockage

Cave

Sécurité appartement

Porte blindée

Immeuble

De 1900 à 1948

Etat

Façade : Bon
 Toiture : Bon
 Parties communes : Bon

Situation

Commerces à moins de 200m
 Transports à moins de 200m

Sécurité copropriété

Interphone

CHARGES / TAXES / DÉPENSES

Charges & Taxes	Mensuelles	Annuelles
Charges de copropriété	140 €	1 680 €
Dépenses énergétiques	NC	NC
Taxe foncière	119 €	1 430 €
Taxe d'habitation	NC	NC
Assurances	NC	NC
Total des dépenses connues : <small>* Ces valeurs sont données à titre indicatif</small>	259 €	3 110 €

NC : Non communiqué

DESCRIPTIF DÉTAILLÉ

	Niv.	Surf.*	Sol	Expo.	Sur
Hall d'entrée	-	9 m ²	Parquet	-	-
Salon	-	25 m ²	Parquet	Sud	Balcon
Salle à manger	-	15 m ²	Parquet	Sud	Rue
Cuisine	-	12 m ²	Carrelage	Nord	Rue
Dégagement	-	4 m ²	Parquet	-	-
Chambre	-	15 m ²	Lino	Nord	Rue
Dressing	-	-	Lino	-	-
SdB	-	4 m ²	Carrelage	-	-
Loggia	-	3 m ²	Carrelage	Nord	-
Balcon	-	2 m ²	Béton	Sud	-

* Ces valeurs sont données à titre indicatif

DIAGNOSTICS

DPE	kWhEP/m ² /an	GES	kg éqCO ₂ /m ² /an
> 450	G	451	> 80 G 81

PHOTOS

