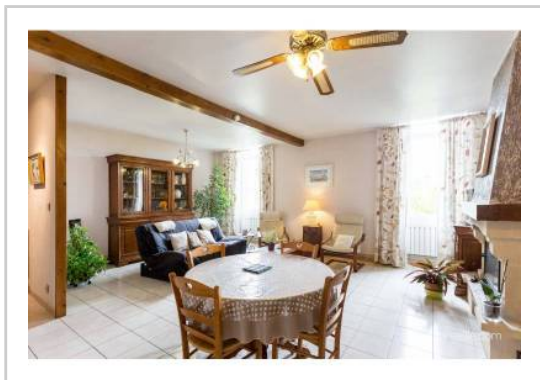


REF : 72630

**Appartement - Vente : 76 m<sup>2</sup> • 3 pièces**  
 13ème arrdt • La Croix-Rouge

**163 000 €**  
 2 145 € / m<sup>2</sup>



**Type de bien :** T3

*traversant, climatisation*

**Surface :** 85 m<sup>2</sup> dont 76 m<sup>2</sup> Carrez

**Etage :** 2ème sur 2 sans ascenseur

**Chambres :** 2

**Salle de bain :** 1

**Etat du bien :** Rénové

**Chauffage :** Clim réversible  
 Chauffage individuel

**Immeuble :** De 1900 à 1948

**Parking :** Place simple

**Disponibilité :** Immédiate

**Taxe foncière :** 750 €

**A VENDRE APPARTEMENT T3 MARSEILLE 13013 CROIX ROUGE BEAUX VOLUMES PARKING DOUBLE**

Venez découvrir ce T3 de 85m2 habitables en parfait état.

Au dernier étage d'une bastide centenaire, il est composé d'un salon, d'une cuisine équipée, de deux chambres, d'une salle de bains, d'un WC séparé, de rangements et d'une cave.

Équipé de double vitrage et de la climatisation réversible, vous n'avez plus qu'à poser vos valises...

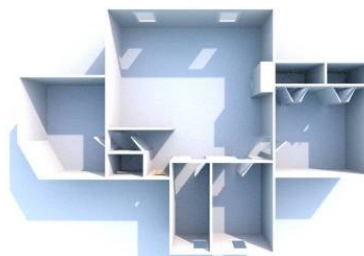
Une place de parking privative est à votre disposition ainsi qu'une autre en option.

Il ne manque que vous !!

**GÉOLOCALISATION PRÉCISE**



**PLANS**



**MES NOTES PERSONNELLES :**

\_\_\_\_\_

\_\_\_\_\_

\_\_\_\_\_

\_\_\_\_\_

\_\_\_\_\_

**NOUS CONTACTER :**



**mymarseille.com**  
 serviceclient@mymarseille.com  
 tél. 04.84.25.13.25  
 fax. 04.84.25.14.54

**RENSEIGNEMENTS COMPLÉMENTAIRES**

**Fenêtres**

Double vitrage  
 En bois

**Chauffage**

Clim réversible  
 Chauffage individuel

**Rangement, Stockage**

Cave

**Immeuble**

De 1900 à 1948  
 Construction en pierre

**Etat**

Façade : Bon  
 Toiture : Bon  
 Parties communes : Bon

**Situation**

Transports à moins de 200m

**Sécurité copropriété**

Interphone

**CHARGES / TAXES / DÉPENSES**

Charges & Taxes	Mensuelles	Annuelles
<b>Charges de copropriété</b>	60 €	720 €
<b>Dépenses énergétiques</b>	NC	NC
<b>Taxe foncière</b>	63 €	750 €
<b>Taxe d'habitation</b>	NC	NC
<b>Assurances</b>	NC	NC
<b>Total des dépenses connues :</b> * Ces valeurs sont données à titre indicatif	123 €	1 470 €

NC : Non communiqué

**DESCRIPTIF DÉTAILLÉ**

	Niv.	Surf.*	Sol	Expo.	Sur
<b>Hall d'entrée</b>	-	2 m <sup>2</sup>	Carrelage	-	-
<b>Salon</b>	-	33 m <sup>2</sup>	Carrelage	Est	Rue
<b>Cuisine</b>	-	8 m <sup>2</sup>	Carrelage	Ouest	Cour
<b>Chambre 1</b>	-	16 m <sup>2</sup>	Carrelage	Est	Cour
<b>Chambre 2</b>	-	14 m <sup>2</sup>	Carrelage	Est	Cour
<b>SdB</b>	-	5 m <sup>2</sup>	Carrelage	Ouest	Cour
<b>Placards</b>	-	3 m <sup>2</sup>	Carrelage	Est	Rue
<b>WC</b>	-	-	Carrelage	-	-

\* Ces valeurs sont données à titre indicatif

**PHOTOS**

