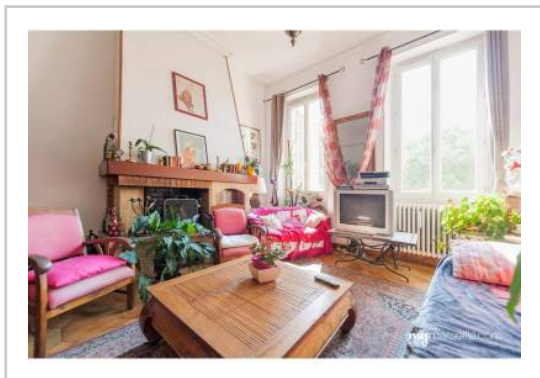


REF : 58043

Appartement - Vente : 84 m² • 3 pièces
 4ème arrdt • Cinq-Avenues

245 000 €
 2 917 € / m²



Type de bien : T3

traversant

Surface : 85 m² dont 84,19 m² Carrez

Etage : 2ème sur 4 sans ascenseur

Chambres : 2

Salle de bain : 1

Etat du bien : A rénover

Chauffage : Radiateurs électriques
 Chauffage individuel

Immeuble : De 1900 à 1948

Extérieur : Balcon de 2,43 m²

Disponibilité : Immédiate

Taxe foncière : 1000 €

PALAIS LONGCHAMP

Appartement T3 de 85 m², situé au 2ème étage sans ascenseur d'un bel immeuble ancien, au coeur du quartier Cinq Avenues - Longchamp, face au Palais Longchamp.

Appartement très lumineux, traversant, belle hauteur sous plafond, double exposition sud - nord.

Un grand hall d'entrée dessert toutes les pièces.

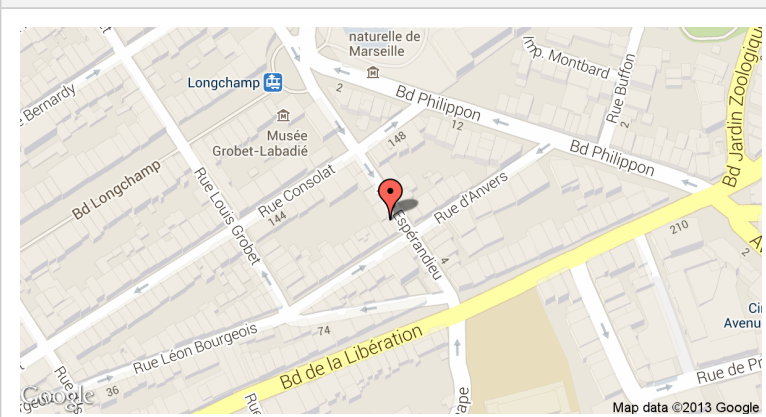
Au sud sur jardin sans vis-à-vis : Un salon avec cheminée fonctionnelle, une cuisine indépendante, une grande salle de bain lumineuse.

Au nord sans vis-à-vis face au palais Longchamp : 2 grandes chambres avec rangements.

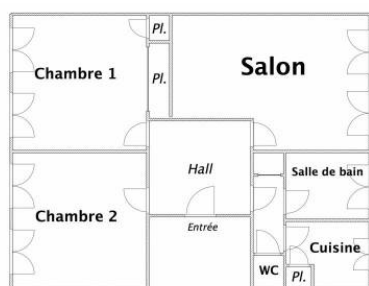
Double vitrage dans toutes les pièces. Chauffage central au gaz. Porte blindée. Interphone.

Une cave.

GÉOLOCALISATION PRÉCISE



PLANS



MES NOTES PERSONNELLES :

Empty text area for personal notes.

NOUS CONTACTER :



mymarseille.com
 serviceclient@mymarseille.com
 tél. 04.84.25.13.25
 fax. 04.84.25.14.54

RENSEIGNEMENTS COMPLÉMENTAIRES

Fenêtres

Double vitrage
 Phonique
 Thermique
 En PVC

Chauffage

Radiateurs électriques
 Chauffage individuel

Rangement, Stockage

Cave

Immeuble

De 1900 à 1948

Etat

Façade : Bon
 Toiture : Bon
 Parties communes : Bon

Situation

Commerces à moins de 200m
 Transports à moins de 200m

CHARGES / TAXES / DÉPENSES

Charges & Taxes	Mensuelles	Annuelles
Charges de copropriété	67 €	800 €
Dépenses énergétiques	NC	NC
Taxe foncière	83 €	1 000 €
Taxe d'habitation	NC	NC
Assurances	NC	NC
Total des dépenses connues : * Ces valeurs sont données à titre indicatif	150 €	1 800 €

NC : Non communiqué

DESCRIPTIF DÉTAILLÉ

	Niv.	Surf.*	Sol	Expo.	Sur
Hall d'entrée	-	8 m ²	Carrelage	-	-
Salon	-	24 m ²	Carrelage	Sud	Jardin
Cuisine	-	5 m ²	Carrelage	Sud	Jardin
Chambre 1	-	16 m ²	Carrelage	Nord	Rue
Chambre 2	-	17 m ²	Carrelage	Nord	Rue
SdB	-	5 m ²	Carrelage	Sud	Jardin

Balcon	-	2 m ²	-	-	-
--------	---	------------------	---	---	---

* Ces valeurs sont données à titre indicatif

DIAGNOSTICS

DPE	kWhEP/m ² /an	GES	kg éqCO ₂ /m ² /an
> 450	G	451	> 80
			G 81

PHOTOS

