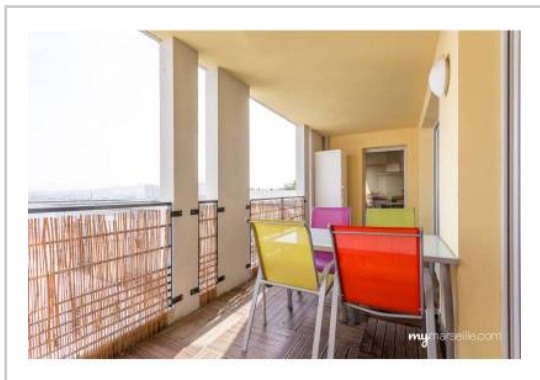


REF : 72448

**Appartement - Vente : 82 m<sup>2</sup> • 3 pièces**  
 1er arrdt • Belsunce

**285 000 €**  
 3 476 € / m<sup>2</sup>



**Type de bien :** T3

*traversant*

**Surface :** 82,71 m<sup>2</sup> dont 82,71 m<sup>2</sup> Carrez

**Etage :** 5ème sur 6 avec ascenseur

**Chambres :** 2

**Salle de bain :** 1

**Etat du bien :** Correct

**Chauffage :** Radiateurs électriques  
 Chauffage individuel

**Immeuble :** Moins de 10 ans

**Parking :** Box simple

**Extérieur :** Terrasse de 15 m<sup>2</sup>

**Disponibilité :** Immédiate

**Taxe foncière :** 1386 €

**TERRASSE / VUE NOTRE DAME / GARE ST CHARLES /  
 VIEUX PORT / AXE AUTOROUTIER / TRANSPORT EN  
 COMMUN**

*A vendre grand appartement T3 traversant, avec une vue exceptionnelle sur les toits de Marseille, les Calanques et sur Notre-Dame de la Garde, calme, très lumineux, orienté sud/est, situé dans une résidence récente et sécurisée du 3e arrondissement de Marseille.*

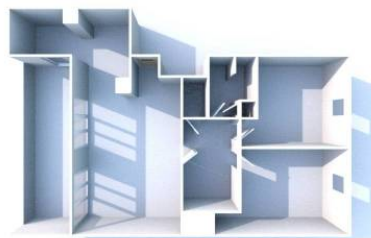
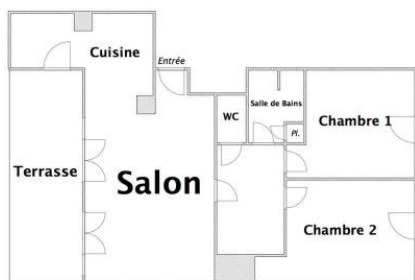
Agencé sur 84 m<sup>2</sup>, il offre :

- Une terrasse de 15 m<sup>2</sup>
- Une cuisine entièrement équipée (plaques induction, réfrigérateur, four, lave-vaisselle et lave-linge)
- Un grand séjour de 30 m<sup>2</sup>
- Deux grandes chambres de 16 et 14 m<sup>2</sup>
- Un couloir avec un grand dressing
- Une salle de bain avec baignoire
- Un WC séparé

**GÉOLOCALISATION PRÉCISE**



**PLANS**



**MES NOTES PERSONNELLES :**

Blank lines for personal notes.

**NOUS CONTACTER :**



**mymarseille.com**  
 serviceclient@mymarseille.com  
 tél. 04.84.25.13.25  
 fax. 04.84.25.14.54

**RENSEIGNEMENTS COMPLÉMENTAIRES**

**Fenêtres**

Double vitrage  
 En PVC

**Chauffage**

Radiateurs électriques  
 Chauffage individuel

**Sécurité appartement**

Porte blindée

**Immeuble**

Moins de 10 ans  
 Construction en pierre

**Etat**

Façade : Neuf  
 Toiture : Neuf  
 Parties communes : Neuf

**Situation**

Commerces à moins de 200m  
 Transports à moins de 200m

**Sécurité copropriété**

Digicode  
 Interphone  
 Vidéophone

**CHARGES / TAXES / DÉPENSES**

Charges & Taxes	Mensuelles	Annuelles
<b>Charges de copropriété</b>	139 €	1 668 €
<b>Dépenses énergétiques</b>	NC	NC
<b>Taxe foncière</b>	116 €	1 386 €
<b>Taxe d'habitation</b>	NC	NC
<b>Assurances</b>	NC	NC
<b>Total des dépenses connues :</b> * Ces valeurs sont données à titre indicatif	255 €	3 054 €

NC : Non communiqué

**DESCRIPTIF DÉTAILLÉ**

	Niv.	Surf.*	Sol	Expo.	Sur
<b>Salon</b>	-	31 m <sup>2</sup>	Carrelage	Sud	Terrasse
<b>Cuisine</b>	-	7 m <sup>2</sup>	Carrelage	Sud	Terrasse
<b>Dégagement</b>	-	7 m <sup>2</sup>	Parquet	-	-
<b>WC</b>	-	-	Parquet	-	-
<b>SdB</b>	-	3 m <sup>2</sup>	Carrelage	-	-
<b>Chambre 1</b>	-	14 m <sup>2</sup>	Parquet	Nord	Cour
<b>Chambre 2</b>	-	16 m <sup>2</sup>	Parquet	Nord	Cour
<b>Terrasse</b>	-	15 m <sup>2</sup>	Carrelage	Sud	-

\* Ces valeurs sont données à titre indicatif

**DIAGNOSTICS**

<b>DPE</b>	kWhEP/m <sup>2</sup> /an	<b>GES</b>	kg éqCO <sub>2</sub> /m <sup>2</sup> /an
> 450	<b>G</b>	451	> 80
			<b>G</b> 81

## PHOTOS

