

REF : 71047

**Appartement - Vente : 83 m<sup>2</sup> • 3 pièces**  
 Marseille • 10ème arrdt • Saint-Tronc

**153 000 €**  
 1 843 € / m<sup>2</sup>



**Type de bien :** T3

*traversant, climatisation*

**Surface :** 83 m<sup>2</sup> dont 83 m<sup>2</sup> Carrez

**Etage :** 2ème sur 4 avec ascenseur

**Chambres :** 2

**Salle de bain :** 1

**Etat du bien :** Bon

**Chauffage :** Chaudière à gaz  
 Chauffage collectif

**Immeuble :** De 1949 à 1997

**Extérieur :** Loggia de 2,09 m<sup>2</sup>, Loggia de 3 m<sup>2</sup>

**Disponibilité :** Immédiate

**Taxe foncière :** 1200 €

APPARTEMENT T3 83m2 SAINT TRONC 10eme  
 ARRONDISSEMENT 13010  
 \*\*\* CALME LUMINEUX BEAUX VOLUMES \*\*\*

Situé dans une résidence calme, SECURISEE et ARBOREE, cet appartement de 83m2 s'agence comme suit :

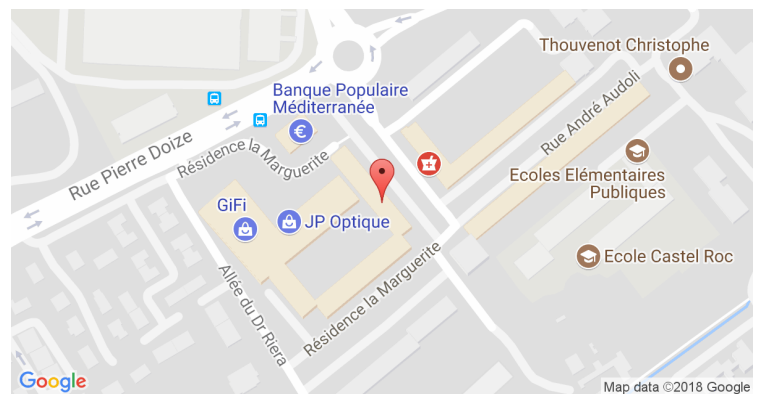
- Un séjour donnant sur jardin.
- Une grande cuisine avec loggia.
- 2 chambres dont une avec loggia
- Une salle de bain
- Un dressing
- Une cave

Il bénéficie d'une double exposition EST, OUEST et de BEAUX VOLUMES.

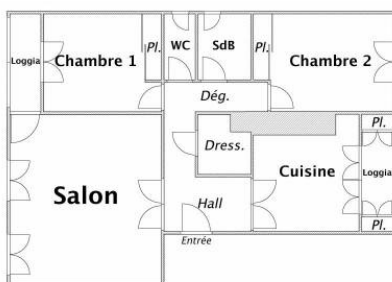
Il est proche de toutes commodités, à quelques minutes de tous les accès et des supermarchés.

Le placement se fait librement dans la résidence.  
 Le bien dispose également d'une cave

**GÉOLOCALISATION PRÉCISE**



**PLANS**



MES NOTES PERSONNELLES :

Empty text area for personal notes.

NOUS CONTACTER :



**mymarseille.com**  
 serviceclient@mymarseille.com  
 tél. 04.84.25.13.25  
 fax. 04.84.25.14.54

**RENSEIGNEMENTS COMPLÉMENTAIRES**

<p><b>Fenêtres</b> Simple En bois</p> <p><b>Chauffage</b> Chaudière à gaz Chauffage collectif</p> <p><b>Rangement, Stockage</b> Cave</p> <p><b>Sécurité appartement</b> Porte blindée</p>	<p><b>Immeuble</b> De 1949 à 1997</p> <p><b>Etat</b> Façade : Bon Toiture : Bon Parties communes : Rénové</p> <p><b>Situation</b> Commerces à moins de 200m Transports à moins de 200m</p> <p><b>Sécurité copropriété</b> Portail Interphone</p>
---	--

**CHARGES / TAXES / DÉPENSES**

Charges & Taxes	Mensuelles	Annuelles
Charges de copropriété	190 €	2 280 €
Dépenses énergétiques	NC	NC
Taxe foncière	100 €	1 200 €
Taxe d'habitation	NC	NC
Assurances	NC	NC
<b>Total des dépenses connues :</b> <small>* Ces valeurs sont données à titre indicatif</small>	290 €	3 480 €

NC : Non communiqué

**DESCRIPTIF DÉTAILLÉ**

	Niv.	Surf.*	Sol	Expo.	Sur
Salon	-	27 m <sup>2</sup>	Carrelage	Nord-ouest	Cour
Cuisine	-	14 m <sup>2</sup>	Carrelage	Sud-est	Cour
Chambre 1	-	9 m <sup>2</sup>	Carrelage	Nord-ouest	Cour
Chambre 2	-	11 m <sup>2</sup>	Carrelage	Sud-est	Cour
SdB	-	4 m <sup>2</sup>	Parquet	Ouest	-
Hall d'entrée	-	4 m <sup>2</sup>	Carrelage	-	-
Dégagement	-	5 m <sup>2</sup>	Carrelage	-	-
WC	-	-	Carrelage	-	-

Loggia 1	-	3 m <sup>2</sup>	Carrelage	Nord-ouest	-
Loggia 2	-	2 m <sup>2</sup>	Carrelage	Sud-est	-

\* Ces valeurs sont données à titre indicatif

**DIAGNOSTICS**

<b>DPE</b> kWhEP/m <sup>2</sup> /an	<b>GES</b> kg éqCO <sub>2</sub> /m <sup>2</sup> /an
151 à 230 <b>D</b> 230	36 à 55 <b>E</b> 36

## PHOTOS

