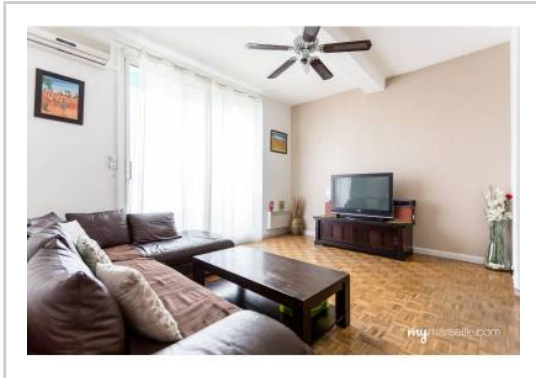


REF : 60098

Appartement - Vente : 83 m² • 3 pièces
 5ème arrdt • Saint-Pierre

150 000 €
 1 807 € / m²



Type de bien : T3

traversant, climatisation

Surface : 83 m² dont 83 m² Carrez

Etage : 4ème sur 5 avec ascenseur

Chambres : 2

Salle de bain : 1

Etat du bien : Correct

Chauffage : Radiateurs électriques
 Chauffage individuel

Immeuble : De 1949 à 1997

Extérieur : Terrasse de 10 m²

Disponibilité : Immédiate

Taxe foncière : 970 €

SAINT-PIERRE / SAINT-JEAN-DU-DESERT

Bel appartement T3 traversant avec terrasse, situé dans un immeuble avec ascenseur (un appartement par palier).

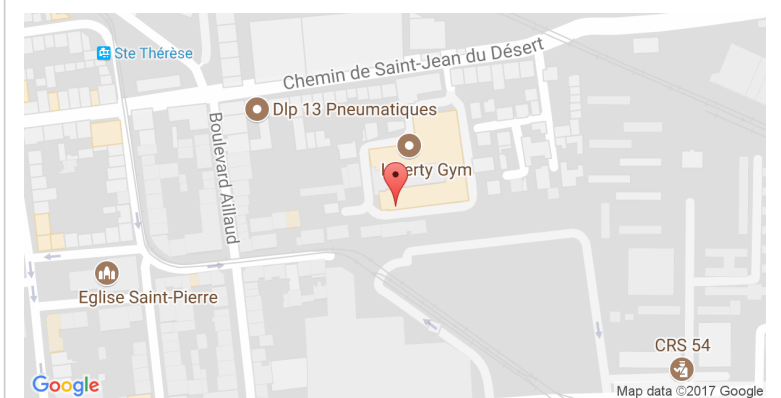
Agencé sur 83 m2, il offre :

- Une terrasse avec vue dégagée et sans vis-à-vis
- Un beau salon donnant sur terrasse
- Une cuisine équipée
- Deux belles chambres de 13 et 14 m² avec grands placards
- Une buanderie

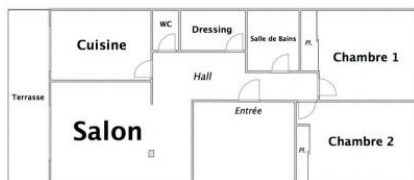
Beaux volumes, avec 3 mètres de hauteur sous plafond.

A proximité de tramway, métro Blancarde, écoles et commerces.

GÉOLOCALISATION PRÉCISE



PLANS



MES NOTES PERSONNELLES :

NOUS CONTACTER :



mymarseille.com
 serviceclient@mymarseille.com
 tél. 04.84.25.13.25
 fax. 04.84.25.14.54

RENSEIGNEMENTS COMPLÉMENTAIRES

Fenêtres

Double vitrage
 Phonique
 Thermique
 En PVC

Chauffage

Radiateurs électriques
 Chauffage individuel

Rangement, Stockage

Cave

Sécurité appartement

Porte blindée

Immeuble

De 1949 à 1997

Etat

Façade : Bon
 Parties communes : Bon

Situation

Commerces à moins de 200m
 Transports à moins de 200m

CHARGES / TAXES / DÉPENSES

Charges & Taxes	Mensuelles	Annuelles
Charges de copropriété	125 €	1 500 €
Dépenses énergétiques	NC	NC
Taxe foncière	81 €	970 €
Taxe d'habitation	NC	NC
Assurances	NC	NC
Total des dépenses connues : <small>* Ces valeurs sont données à titre indicatif</small>	206 €	2 470 €

NC : Non communiqué

Coordonnées du syndic : CABINET FOURNIER
 148, boulevard Chave 13005 MARSEILLE

DESCRIPTIF DÉTAILLÉ

	Niv.	Surf.*	Sol	Expo.	Sur
Hall d'entrée	-	10 m ²	Parquet	-	-
Salon	-	24 m ²	Parquet	-	Rue
Cuisine	-	9 m ²	Parquet	-	Rue
Dressing	-	4 m ²	Parquet	-	-
Chambre 1	-	11 m ²	Parquet	-	Cour
Chambre 2	-	14 m ²	Parquet	-	Cour
Terrasse	-	10 m ²	-	-	-

* Ces valeurs sont données à titre indicatif

DIAGNOSTICS

DPE	kWhEP/m ² /an	GES	kg éqCO ₂ /m ² /an
> 450	G	451	> 80
			G
			81

PHOTOS

