

REF : 70637

Appartement - Vente : 83 m² • 3 pièces
 Marseille • 12ème arrdt • Montolivet

135 000 €
 1 627 € / m²



Type de bien : T3

traversant

Surface : 83 m² dont 83 m² Carrez

Etage : 1er sur 4 sans ascenseur

Chambres : 2

Salle d'eau : 1

Etat du bien : Bon

Chauffage : Chauffage individuel

Immeuble : De 1949 à 1997

Parking : Box simple

Extérieur : Loggia de 3,6 m², Balcon de 5,5 m²

Disponibilité : Immédiate

Taxe foncière : 1312 €

MONTOLIVET- RESIDENCE BEAU PLAN - T3 LUMINEUX

Venez découvrir ce spacieux T3 lumineux et bien agencé.

Il est composé comme suit:

- Une grande pièce à vivre et sa cuisine ouverte
- 2 grandes chambres
- Un petit bureau/chambre de bébé
- Une salle d'eau
- Des WC séparés
- De nombreux rangements

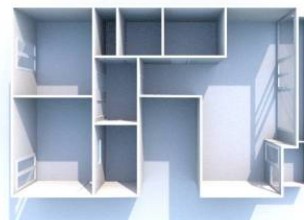
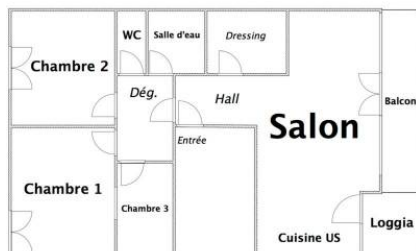
Une loggia et un balcon complète ce bien.

Possibilité d'acheter un box en sus (15 000 euros).

GÉOLOCALISATION PRÉCISE



PLANS



MES NOTES PERSONNELLES :

NOUS CONTACTER :



mymarseille.com
 serviceclient@mymarseille.com
 tél. 04.84.25.13.25
 fax. 04.84.25.14.54

RENSEIGNEMENTS COMPLÉMENTAIRES

Fenêtres

Double vitrage
 Phonique
 Thermique
 En PVC

Chauffage

Chauffage individuel

Rangement, Stockage

Local vélo

Immeuble

De 1949 à 1997

Etat

Façade : Bon
 Toiture : Bon

Situation

Commerces à moins de 200m
 Transports à moins de 200m

Sécurité copropriété

Gardien
 Interphone

CHARGES / TAXES / DÉPENSES

Charges & Taxes	Mensuelles	Annuelles
Charges de copropriété	150 €	1 800 €
Dépenses énergétiques	NC	NC
Taxe foncière	109 €	1 312 €
Taxe d'habitation	NC	NC
Assurances	NC	NC
Total des dépenses connues : * Ces valeurs sont données à titre indicatif	259 €	3 112 €

NC : Non communiqué

DESRIPTIF DÉTAILLÉ

	Niv.	Surf.*	Sol	Expo.	Sur
Hall d'entrée	-	7 m ²	Parquet	-	-
Salon	-	32 m ²	Parquet	Ouest	Cour
Cuisine US	-	-	Carrelage	Ouest	-
Chambre 1	-	13 m ²	Parquet	Est	Jardin
Chambre 2	-	11 m ²	Parquet	Est	Jardin
Chambre de bébé/bureau	-	7 m ²	Parquet	-	-
SdEau	-	3 m ²	Carrelage	-	-
Dressing	-	3 m ²	-	-	-
WC	-	-	-	-	-
Dégagement	-	4 m ²	Parquet	-	-
Loggia	-	3 m ²	Carrelage	Ouest	-
Balcon	-	5 m ²	Carrelage	Ouest	-

* Ces valeurs sont données à titre indicatif

DIAGNOSTICS

DPE	kWhEP/m ² /an	GES	kg éqCO ₂ /m ² /an
91 à 150	C	140	11 à 20
			C
			18

PHOTOS

