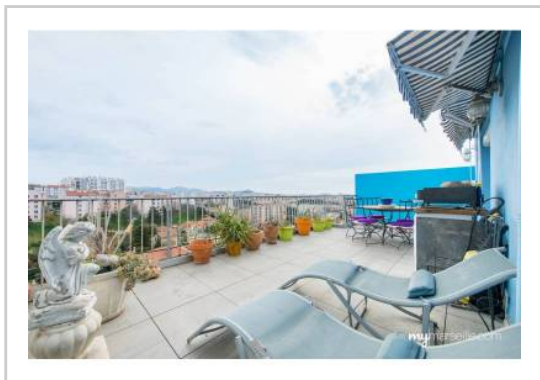


REF : 49364

Appartement - Vente : 83 m² • 3 pièces
 13ème arrdt • Saint-Just

199 000 €
 2 398 € / m²



Type de bien : T3

traversant, climatisation, vue sur mer

Surface : 83 m² dont 83 m² Carrez

Etage : 9ème sur 9 avec ascenseur

Chambres : 2

Salle d'eau : 1

Etat du bien : Bon

Chauffage : Chaudière à gaz
 Chauffage collectif

Immeuble : De 1949 à 1997

Parking : Box simple

Extérieur : Balcon de 6 m², Terrasse de 48 m²

Disponibilité : Immédiate

Taxe foncière : 1239 €

T3 - TOIT TERRASSE - VUE PANORAMIQUE MER ET VILLE

Magnifique appartement de type 3 en DERNIER ETAGE exposé SUD-OUEST avec TOIT TERRASSE DE 48m².

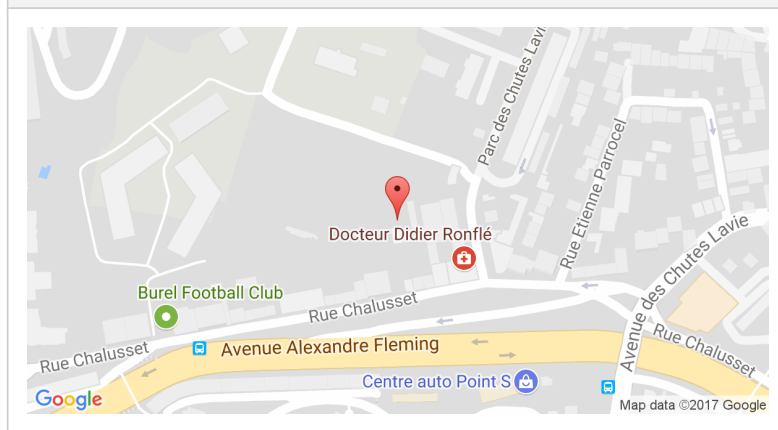
Il se trouve dans un immeuble semi-récent bien entretenu avec ascenseur à 200 mètres de l'église des chutes lavies.

Il est agencé comme suit:

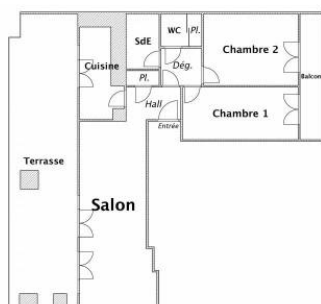
- Un hall d'entrée
- Un séjour CLIMATISE qui ouvre sur la terrasse
- Une cuisine indépendante équipée
- Deux belles chambres
- Une salle d'eau avec douche à l'italienne
- Wc séparé

Possibilité BOX SIMPLE en sus.

GÉOLOCALISATION PRÉCISE



PLANS



MES NOTES PERSONNELLES :

Blank area for personal notes.

NOUS CONTACTER :



mymarseille.com
 serviceclient@mymarseille.com
 tél. 04.84.25.13.25
 fax. 04.84.25.14.54

RENSEIGNEMENTS COMPLÉMENTAIRES

<p>Fenêtres Double vitrage Phonique</p> <p>Chauffage Chaudière à gaz Chauffage collectif</p> <p>Rangement, Stockage Cave</p> <p>Sécurité appartement Porte blindée</p>	<p>Immeuble De 1949 à 1997 Construction en béton</p> <p>Etat Façade : Bon Toiture : Bon Parties communes : Bon</p> <p>Situation Commerces à moins de 200m Transports à moins de 200m</p> <p>Sécurité copropriété Digicode Interphone</p>
--	---

CHARGES / TAXES / DÉPENSES

Charges & Taxes	Mensuelles	Annuelles
Charges de copropriété	207 €	2 484 €
Dépenses énergétiques	NC	NC
Taxe foncière	103 €	1 239 €
Taxe d'habitation	NC	NC
Assurances	NC	NC
Total des dépenses connues : <small>* Ces valeurs sont données à titre indicatif</small>	310 €	3 723 €

NC : Non communiqué

Coordonnées du syndic : IMMOBILIERE TARIOT
 24 rue Neuve Sainte-Catherine 13007 MARSEILLE

DESCRIPTIF DÉTAILLÉ

	Niv.	Surf.*	Sol	Expo.	Sur
Hall d'entrée	-	6 m ²	Parquet	-	-
Salon	-	29 m ²	Parquet	Sud-ouest	Terrasse
Cuisine	-	13 m ²	Carrelage	-	Terrasse
Chambre 1	-	12 m ²	Parquet	Nord-est	Cour
Chambre 2	-	13 m ²	Parquet	Nord-est	Cour
SdEau	-	3 m ²	Carrelage	-	-
WC	-	-	Carrelage	-	-
Balcon	-	6 m ²	-	Nord-est	-
Terrasse	-	48 m ²	Carrelage	Sud-ouest	-

* Ces valeurs sont données à titre indicatif

DIAGNOSTICS

DPE	kWhEP/m ² /an	GES	kg éqCO ₂ /m ² /an
> 450	G	451	> 80
			G
			81

PHOTOS

