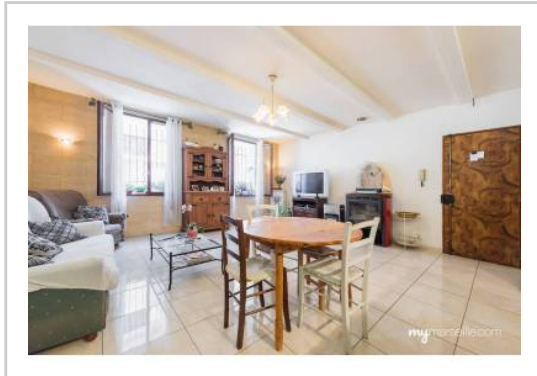


REF : 89177

Appartement - Vente : 83 m² • 3 pièces
 Marseille • 3ème arrdt • Belle-de-Mai

119 000 €
 1 434 € / m²



Type de bien : T3

traversant

Surface : 83 m² dont 83 m² Carrez

Etage : Rdc sur 2 sans ascenseur

Chambres : 2

Salle d'eau : 1

Etat du bien : Bon

Chauffage : Chauffage individuel

Immeuble : De 1949 à 1997

Disponibilité : Immédiate

Taxe foncière : 770 €

Vous cherchez un T3 à la Belle de Mai

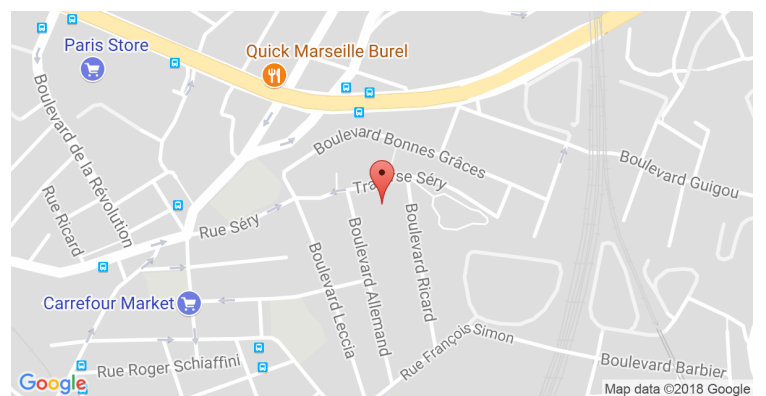
C'est à proximité de notre joli Place Cadenat et à deux pas de la friche de la Belle de Mai que cet appartement vous est proposé

Cet appartement vous propose :

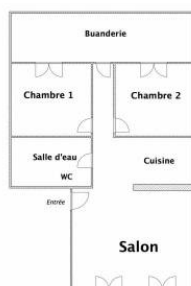
- Un joli salon
- Deux chambres agréables
- Une cuisine semi équipée
- Une salle d'eau avec les WC
- Une pièce éclairé par un velux, possibilité d'en faire une buanderie ou un bureau

Bref , si vous cherchez un appartement très sympa alors VENEZ VITE visiter ce bien !

GÉOLOCALISATION PRÉCISE



PLANS



MES NOTES PERSONNELLES :

NOUS CONTACTER :



mymarseille.com
 serviceclient@mymarseille.com
 tél. 04.84.25.13.25
 fax. 04.84.25.14.54

RENSEIGNEMENTS COMPLÉMENTAIRES

Fenêtres Double vitrage	Immeuble De 1949 à 1997
Chauffage Chauffage individuel	Etat Façade : Bon Toiture : Bon
Rangement, Stockage Cave	Sécurité copropriété Interphone
Sécurité appartement Porte blindée	

CHARGES / TAXES / DÉPENSES

Charges & Taxes	Mensuelles	Annuelles
Charges de copropriété	NC	NC
Dépenses énergétiques	NC	NC
Taxe foncière	64 €	770 €
Taxe d'habitation	NC	NC
Assurances	NC	NC
Total des dépenses connues : <small>* Ces valeurs sont données à titre indicatif</small>	64 €	770 €

NC : Non communiqué

DESCRIPTIF DÉTAILLÉ

	Niv.	Surf.*	Sol	Expo.	Sur
Salon	-	29 m ²	Carrelage	Nord-ouest	Rue
Cuisine US	-	6 m ²	Carrelage	-	-
SdEau	-	4 m ²	Carrelage	-	-
Chambre 1	-	9 m ²	Carrelage	-	-
Chambre 2	-	10 m ²	Carrelage	-	-
	-	13 m ²	Parquet	-	-

* Ces valeurs sont données à titre indicatif

DIAGNOSTICS



PHOTOS

