

REF : 78617

Appartement - Vente : 82 m² • 3 pièces
 Marseille • 7ème arrdt • Saint-Victor

288 000 €
 3 512 € / m²



Type de bien : T3

Surface : 82 m² dont 82 m² Carrez

Etage : 2ème sur 5 sans ascenseur

Chambres : 2

Salle d'eau : 1

Etat du bien : Rénové

Chauffage : Radiateurs électriques
 Chauffage individuel

Immeuble : De 1900 à 1948

Disponibilité : Immédiate

Taxe foncière : 937 €

7ème ***SAINT VICTOR*** Rénové *** Coup de Coeur ***

Situé à en plein de coeur de ce quartier si tendance , des bus et commerces, cet appartement est au 2ème étage sur 5 d'un bel immeuble ancien typique marseillais.

L'appartement a été entièrement rénové avec goût en 2016 et bénéficie de belles prestations. Vous serez séduit par son charme , ses volumes , sa belle cheminée et sa rénovation de qualité .

Très fonctionnel, cet appartement de 82 m2 est composé d'un salon de plus de 27m2 avec cuisine séparé qui restera semi-équipée.

Un grand dressing, une belle salle de bains, deux chambres dont la plus petite donne sur un puit de lumière atypique.

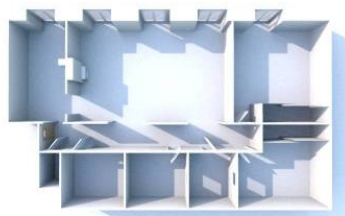
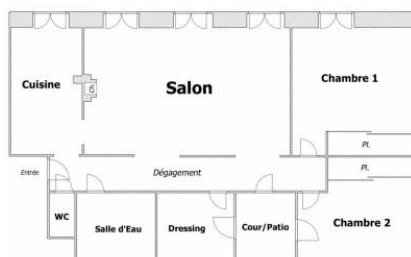
Coup de coeur absolu pour cet appartement idéalement situé. On a juste à poser ses valises !
 Box à la location à quelques mètres

A voir très vite sans tarder!

GÉOLOCALISATION PRÉCISE



PLANS



MES NOTES PERSONNELLES :

NOUS CONTACTER :



mymarseille.com
 serviceclient@mymarseille.com
 tél. 04.84.25.13.25
 fax. 04.84.25.14.54

RENSEIGNEMENTS COMPLÉMENTAIRES

Fenêtres

Double vitrage
 En PVC

Chauffage

Radiateurs électriques
 Chauffage individuel

Sécurité appartement

Porte blindée

Immeuble

De 1900 à 1948

Etat

Façade : Bon
 Parties communes : Bon

Situation

Commerces à moins de 200m
 Transports à moins de 200m

CHARGES / TAXES / DÉPENSES

Charges & Taxes	Mensuelles	Annuelles
Charges de copropriété	90 €	1 080 €
Dépenses énergétiques	NC	NC
Taxe foncière	78 €	937 €
Taxe d'habitation	NC	NC
Assurances	NC	NC
Total des dépenses connues : <small>* Ces valeurs sont données à titre indicatif</small>	168 €	2 017 €

NC : Non communiqué

DESCRIPTIF DÉTAILLÉ

	Niv.	Surf.*	Sol	Expo.	Sur
Hall d'entrée	-	10 m ²	Parquet	-	-
Salon	-	27 m ²	Parquet	Sud	Rue
Cuisine	-	8 m ²	Carrelage	Sud	Rue
Dégagement	-	-	Parquet	-	-
Chambre 1	-	14 m ²	Parquet	Sud	Rue
Chambre 2	-	10 m ²	Parquet	-	Autre
SdEau	-	4 m ²	Carrelage	-	-
Dressing	-	5 m ²	Parquet	-	-

* Ces valeurs sont données à titre indicatif

DIAGNOSTICS

DPE	kWhEP/m ² /an	GES	kg éqCO ₂ /m ² /an
151 à 230	D	209	6 à 10
			B
			6

PHOTOS

