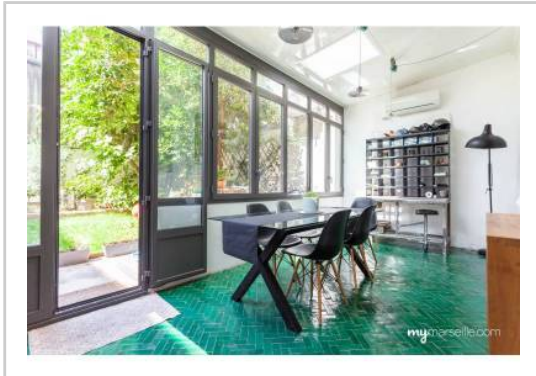


REF : 64869

Appartement - Vente : 66 m² • 3 pièces
 8ème arrdt • Le Rouet

375 000 €
 5 682 € / m²



Type de bien : T3

traversant, climatisation

Surface : 82 m² dont 66 m² Carrez

Etage : Rdc sur 7 sans ascenseur

Chambres : 2

Salle de bain : 1

Etat du bien : Rénové

Chauffage : Chaudière à gaz
 Chauffage individuel

Immeuble : De 1900 à 1948

Extérieur : Jardin de 95 m²

Disponibilité : Immédiate

Taxe foncière : 760 €

ROUET - METRO PERIER

Magnifique appartement **RENOVE** avec gout en rez-de-jardin dans un immeuble des années 30.

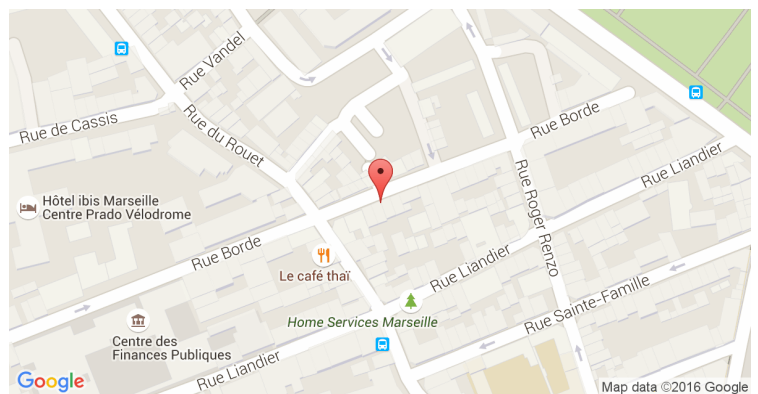
Il est agencé comme suit:

Un hall d'entrée qui dessert d'une part l'espace jour composé, d'un séjour, d'une cuisine indépendante et d'une salle à manger le tout ouvrant sur un **JARDIN** au **CALME ABSOLU** et d'autre part le coin nuit, composé de deux très belles chambres (14,5 et 16m²) ainsi qu'une salle de bains avec wc et coin buanderie.

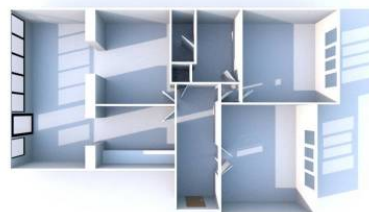
S'agissant des prestations, vous apprécierez au sol, le parquet chevron, le zellige et le béton ciré, crédence de la cuisine en bejmat, le double vitrage, la climatisation dans l'espace salle à manger,

Enfin, chose **RARE** dans le secteur, vous jouirez d'un grand jardin tout en étant au coeur de la ville et ses commodités (commerces, métro L2, écoles, accès autoroutiers) idéal pour les enfants et les repas entre amis.

GÉOLOCALISATION PRÉCISE



PLANS



MES NOTES PERSONNELLES :

NOUS CONTACTER :



mymarseille.com
 serviceclient@mymarseille.com
 tél. 04.84.25.13.25
 fax. 04.84.25.14.54

RENSEIGNEMENTS COMPLÉMENTAIRES

Fenêtres

Double vitrage
 En PVC
 En aluminium

Chauffage

Chaudière à gaz
 Chauffage individuel

Rangement, Stockage

Cave

Immeuble

De 1900 à 1948
 Construction en béton

Etat

Façade : Bon
 Toiture : Bon
 Parties communes : Bon

Situation

Commerces à moins de 200m
 Transports à moins de 200m

Sécurité copropriété

Interphone

CHARGES / TAXES / DÉPENSES

Charges & Taxes	Mensuelles	Annuelles
Charges de copropriété	99 €	1 187 €
Dépenses énergétiques	NC	NC
Taxe foncière	63 €	760 €
Taxe d'habitation	NC	NC
Assurances	NC	NC
Total des dépenses connues : * Ces valeurs sont données à titre indicatif	162 €	1 947 €

NC : Non communiqué

DESCRIPTIF DÉTAILLÉ

	Niv.	Surf.*	Sol	Expo.	Sur
Hall d'entrée	-	9 m ²	Parquet	-	-
Veranda/salle à manger	-	16 m ²	Zellige	Nord-ouest	Jardin
Salon	-	10 m ²	Parquet	Nord-ouest	Veranda
Cuisine	-	6 m ²	Zellige	Nord-ouest	Veranda
Chambre 1	-	14 m ²	Parquet	Sud-est	Rue
Chambre 2	-	16 m ²	Parquet	Sud-est	Rue
SdB / WC	-	4 m ²	Béton ciré	-	-
Laverie	-	1 m ²	Béton ciré	-	-
Pièce annexe	-	8 m ²	-	-	-
Jardin	-	95 m ²	-	Nord-ouest	-

* Ces valeurs sont données à titre indicatif

DIAGNOSTICS

DPE	kWhEP/m ² /an	GES	kg éqCO ₂ /m ² /an
> 450	G	451	> 80
			G 81

PHOTOS

