

REF : 82375

**Appartement - Vente : 80 m<sup>2</sup> • 3 pièces**  
 Marseille • 8ème arrdt • Périer

**270 000 €**  
 3 375 € / m<sup>2</sup>



**Type de bien :** T3

*traversant*

**Surface :** 80 m<sup>2</sup> dont 80,05 m<sup>2</sup> Carrez

**Etage :** 4ème sur 7 avec ascenseur

**Chambres :** 2

**Salle d'eau :** 1

**Etat du bien :** Bon

**Chauffage :** Radiateurs électriques  
 Chauffage individuel

**Immeuble :** De 1900 à 1948

**Extérieur :** Balcon de 3,81 m<sup>2</sup>

**Taxe foncière :** 1700 €

**COEUR PERIER T3 - TRAVERSANT -**

*TRES BEL appartement de type 3 de 80m2 traversant, avec énormément de charme, CACHET de L'ANCIEN (belle hauteur sous plafond...)*

*Il se trouve au 4ème étage d' un immeuble bourgeois bien entretenu avec ASCENSEUR et GARDIEN .*

*Il est agencé comme suit:*

*Un très beau hall d'entrée qui dessert au SUD un séjour avec cuisine semi-séparée équipée pouvant être ouverte complètement.*

*Le coin nuit est composé de deux chambres (15m2 et 10m2) dont une dispose d'un dressing fait sur mesure. Il est complété par une salle d'eau et un WC séparé et une buanderie.*

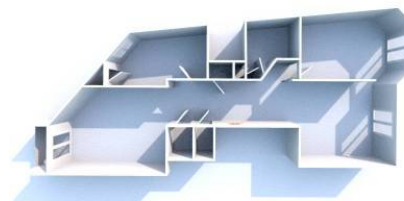
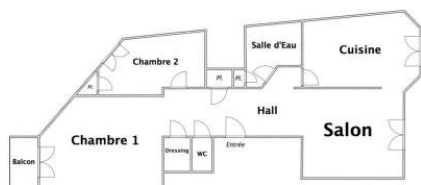
*Un balcon au calme absolu de presque 4m2.*

*Vous disposerez d'une grande cave au sous-sol et d'une chambre de bonne.*

**GÉOLOCALISATION PRÉCISE**



**PLANS**



**MES NOTES PERSONNELLES :**

Blank area for personal notes.

**NOUS CONTACTER :**



**mymarseille.com**  
 serviceclient@mymarseille.com  
 tél. 04.84.25.13.25  
 fax. 04.84.25.14.54

**RENSEIGNEMENTS COMPLÉMENTAIRES**

<p><b>Fenêtres</b>                  Double vitrage                  En bois</p> <p><b>Chauffage</b>                  Radiateurs électriques                  Chauffage individuel</p> <p><b>Rangement, Stockage</b>                  Cave                  Chambre de bonne</p>	<p><b>Immeuble</b>                  De 1900 à 1948</p> <p><b>Etat</b>                  Façade : Bon                  Parties communes : Bon</p> <p><b>Situation</b>                  Commerces à moins de 200m                  Transports à moins de 200m</p> <p><b>Sécurité copropriété</b>                  Gardien                  Interphone</p>
---------------------------------------------------------------------------------------------------------------------------------------------------------------------------------------------------------------------------------------------------------------------------------------------------------	------------------------------------------------------------------------------------------------------------------------------------------------------------------------------------------------------------------------------------------------------------------------------------------------------------------------------------------------------------------------------------

**CHARGES / TAXES / DÉPENSES**

Charges & Taxes	Mensuelles	Annuelles
<b>Charges de copropriété</b>	135 €	1 620 €
<b>Dépenses énergétiques</b>	NC	NC
<b>Taxe foncière</b>	142 €	1 700 €
<b>Taxe d'habitation</b>	NC	NC
<b>Assurances</b>	NC	NC
<b>Total des dépenses connues :</b> <small>* Ces valeurs sont données à titre indicatif</small>	277 €	3 320 €

NC : Non communiqué

**DESCRIPTIF DÉTAILLÉ**

	Niv.	Surf.*	Sol	Expo.	Sur
<b>Hall d'entrée</b>	-	10 m <sup>2</sup>	Carrelage	-	-
<b>Salon</b>	-	16 m <sup>2</sup>	Carrelage	Sud	Rue
<b>Cuisine</b>	-	18 m <sup>2</sup>	Carrelage	Sud	Rue
<b>Chambre 1</b>	-	15 m <sup>2</sup>	Parquet	Nord	Jardin
<b>Chambre 2</b>	-	10 m <sup>2</sup>	Parquet	Nord	Jardin
<b>Dressing</b>	-	1 m <sup>2</sup>	Carrelage	-	-
<b>SdEau</b>	-	4 m <sup>2</sup>	Carrelage	-	-
<b>Balcon</b>	-	3 m <sup>2</sup>	-	Nord	-

\* Ces valeurs sont données à titre indicatif

**DIAGNOSTICS**

<b>DPE</b>	kWhEP/m <sup>2</sup> /an	<b>GES</b>	kg éqCO <sub>2</sub> /m <sup>2</sup> /an
<b>151 à 230</b>	<b>D</b>	<b>204</b>	<b>6 à 10</b>
			<b>B</b>

**PHOTOS**

