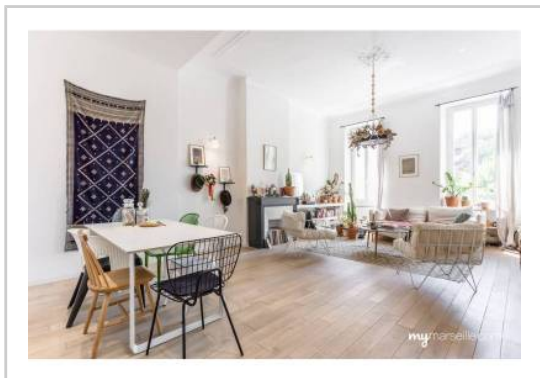


REF : 90257

Appartement - Vente : 80 m² • 3 pièces
 Marseille • 6ème arrdt • Palais de Justice

310 000 €
 3 875 € / m²



Type de bien : T3

Surface : 80,03 m² dont 80,03 m² Carrez

Etage : 3ème sur 4 sans ascenseur

Chambres : 2

Salle d'eau : 1

Etat du bien : Rénové

Chauffage : Radiateurs électriques
 Chauffage individuel

Immeuble : Avant 1900

Disponibilité : Immédiate

Taxe foncière : 913 €

**** ANDRE AUNE - APPARTEMENT TYPE 3 - CALME ABSOLU ****

Situé dans le secteur du Palais de Justice, très bel appartement de type 3 entièrement rénové offrant une exposition au calme absolu sur jardins.

L'appartement se trouve dans un immeuble Haussmannien extrêmement bien entretenu - les parties communes ont été rénovées - et possède un charme notoire, de beaux volumes représentatifs de cette typologie d'immeuble.

L'espace se développe ainsi:

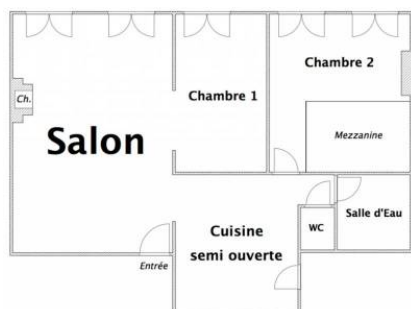
- Un grand salon, de grandes fenêtres
- Une première chambre de taille importante
- Une cuisine semi- ouverte sur le séjour
- Une deuxième chambre très spacieuse
- Une salle d'eau
- Un WC séparé.

La totalité des pièces énoncées donnent sur les jardins, sont au calme absolu et sont baignées de lumière.

GÉOLOCALISATION PRÉCISE



PLANS



MES NOTES PERSONNELLES :

NOUS CONTACTER :



mymarseille.com
 serviceclient@mymarseille.com
 tél. 04.84.25.13.25
 fax. 04.84.25.14.54

RENSEIGNEMENTS COMPLÉMENTAIRES

Fenêtres

Double vitrage
 Phonique
 Thermique
 En PVC

Chauffage

Radiateurs électriques
 Chauffage individuel

Rangement, Stockage

Cave

Sécurité appartement

Porte blindée

Immeuble

Avant 1900
 Construction en pierre

Etat

Façade : Bon
 Toiture : Bon
 Parties communes : Rénové

Situation

Commerces à moins de 200m
 Transports à moins de 200m

DESSCRIPTIF DÉTAILLÉ

	Niv.	Surf.*	Sol	Expo.	Sur
Salon	-	30 m ²	Parquet	Ouest	Jardin
Cuisine US	-	12 m ²	Parquet	Nord	Cour
Chambre 1	-	12 m ²	Parquet	Ouest	Jardin
Chambre 2	-	18 m ²	Parquet	Ouest	Jardin
Mezzanine	-	3 m ²	Parquet	Ouest	Chambre 2
SdEau	-	3 m ²	Carrelage	Nord	Cour
WC	-	-	Carrelage	-	-

* Ces valeurs sont données à titre indicatif

CHARGES / TAXES / DÉPENSES

Charges & Taxes	Mensuelles	Annuelles
Charges de copropriété	50 €	600 €
Dépenses énergétiques	NC	NC
Taxe foncière	76 €	913 €
Taxe d'habitation	NC	NC
Assurances	NC	NC
Total des dépenses connues : * Ces valeurs sont données à titre indicatif	126 €	1 513 €

NC : Non communiqué

DIAGNOSTICS

DPE	kWhEP/m ² /an	GES	kg éqCO ₂ /m ² /an
151 à 230	D	189	6 à 10 B

PHOTOS

