

REF : 69335

Appartement - Vente : 79 m² • 3 pièces
 Marseille • 8ème arrdt • Sainte-Anne

325 000 €
 4 114 € / m²



Type de bien : T3

climatisation, vue sur mer

Surface : 80 m² dont 79,9 m² Carrez

Etage : 7ème sur 7 avec ascenseur

Chambres : 2

Salle de bain : 1

Salle d'eau : 1

Etat du bien : Bon

Chauffage : Climatisation Réversible Gainable
 Chauffage collectif

Immeuble : Après 1997

Parking : Box double

Extérieur : Terrasse de 30 m²

Disponibilité : Immédiate

Taxe foncière : 1553 €

T3 TRAVERSANT, TERRASSE SUD 30M2, COEUR STE-ANNE 8EME

Situé au 7ème et dernier étage d'une résidence récente et sécurisée, ce T3 offre 79m2 Carrez et est agencé comme suit:

- Un séjour avec cuisine ouverte équipée qui s'ouvre sur une grande terrasse au Sud avec Vue Mer
- Une chambre parentale avec salle de bain privative
- Une autre chambre avec une salle d'eau privative
- Un WC séparé

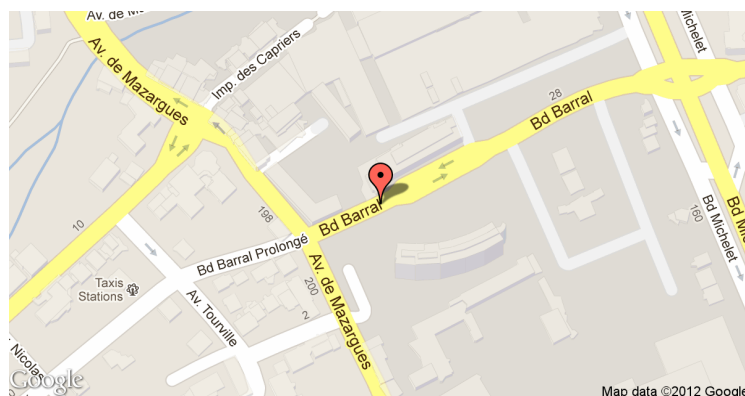
L'appartement est double-vitré avec des volets roulants, la climatisation réversible est présente dans toutes les pièces et est incluse dans les charges.

*Possibilité d'acquérir un box double en enfilade en SUS à 26 000€

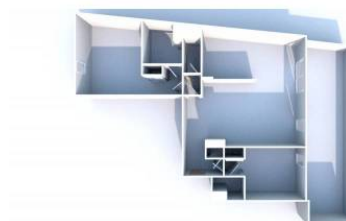
Toutes les commodités souhaitées sont à proximité: métro, bus, scolarité, commerces, restaurants...

Un produit rare dans un quartier recherché !!!

GÉOLOCALISATION PRÉCISE



PLANS



MES NOTES PERSONNELLES :

NOUS CONTACTER :



mymarseille.com
 serviceclient@mymarseille.com
 tél. 04.84.25.13.25
 fax. 04.84.25.14.54

RENSEIGNEMENTS COMPLÉMENTAIRES

Fenêtres

Double vitrage
 En PVC
 En aluminium

Chauffage

Climatisation Réversible Gainable
 Chauffage collectif

Rangement, Stockage

Espace Vert avec Jeu pour Enfants

Immeuble

Après 1997

Etat

Façade : Bon
 Toiture : Bon
 Parties communes : Bon

Situation

Commerces à moins de 200m
 Transports à moins de 200m

Sécurité copropriété

Vidéophone

CHARGES / TAXES / DÉPENSES

Charges & Taxes	Mensuelles	Annuelles
Charges de copropriété	178 €	2 130 €
Dépenses énergétiques	NC	NC
Taxe foncière	129 €	1 553 €
Taxe d'habitation	NC	NC
Assurances	NC	NC
Total des dépenses connues : * Ces valeurs sont données à titre indicatif	307 €	3 683 €

NC : Non communiqué

Coordonnées du syndic : FONCIA SAGI
 80, avenue du Prado 13006 MARSEILLE

DESCRIPTIF DÉTAILLÉ

	Niv.	Surf.*	Sol	Expo.	Sur
Hall d'entrée	-	3 m ²	Carrelage	-	-
Séjour-Cuisine Ouverte	-	38 m ²	Carrelage	Sud	Terrasse
Chambre 1	-	11 m ²	Carrelage	Sud	Terrasse
SdEau	-	1 m ²	Carrelage	-	-
Dégagement	-	1 m ²	Carrelage	-	-
Chambre 2	-	17 m ²	Carrelage	Nord	Cour
SdB	-	4 m ²	Carrelage	-	-
WC	-	-	Carrelage	-	-
Terrasse	-	30 m ²	-	Sud	-

* Ces valeurs sont données à titre indicatif

DIAGNOSTICS

DPE	kWhEP/m ² /an	GES	kg éqCO ₂ /m ² /an
91 à 150	C	≤ 5	A
	106		2

PHOTOS

