

REF : 85851

Appartement - Vente : 78 m² • 3 pièces
 Marseille • 1er arrdt • Longchamp

269 000 €
 3 449 € / m²



Type de bien : T3

traversant

Surface : 78 m² dont 78 m² Carrez

Etage : 8ème sur 9 avec ascenseur

Chambres : 2

Salle d'eau : 1

Etat du bien : Rénové

Chauffage : Chauffage collectif

Immeuble : De 1949 à 1997

Extérieur : Loggia de 1,5 m², Cave située au 9ème étage de 3,46 m², Balcon de 10 m²

Disponibilité : Immédiate

Taxe foncière : 1285 €

LONGCHAMP-T3-RENOVE-TRAVERSANT- ETAGE ELEVE - GRAND BALCON ENSOLEILLE SUD-EST - VUE PANORAMIQUE ET IMPRENABLE- LUMINEUX -

Venez découvrir ce "cocon" au 8ème étage sur 9 et à 150m du magnifique Palais Longchamp.

Dans une résidence de qualité, très bien entretenue avec concierge.

la porte d'entrée s'ouvre sur un grand salon 27m² avec cuisine US de 19m² les espaces sont traversants et ouverts
 Le séjour moderne donne sur un grand balcon orienté sud-sud/est de 10m² plein ciel avec vue saisissante qui offre une grande luminosité et une sensation de bien-être incomparable cette dernière est imprenable, panoramique sur la ville et les massifs.

-deux chambres dont une attenante au séjour avec verrière et pensée de manière moderne et alternative.

-une salle d'eau et des wc séparés

-Une cave au dernier 9ème et dernier étage

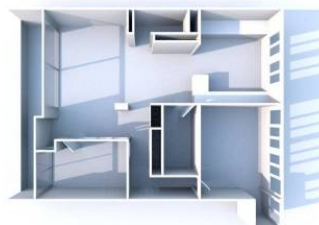
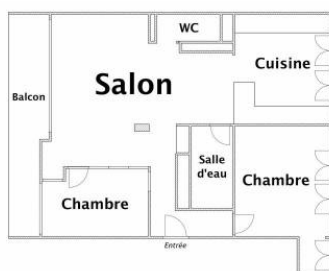
-Un local à vélos

Coup de coeur assuré ne tardez surtout pas.....

GÉOLOCALISATION PRÉCISE



PLANS



MES NOTES PERSONNELLES :

Blank area for personal notes.

NOUS CONTACTER :



mymarseille.com
 serviceclient@mymarseille.com
 tél. 04.84.25.13.25
 fax. 04.84.25.14.54

RENSEIGNEMENTS COMPLÉMENTAIRES

<p>Fenêtres Survitrage En bois En aluminium</p> <p>Chauffage Chauffage collectif</p> <p>Rangement, Stockage Cave Local vélo</p> <p>Sécurité appartement Porte blindée</p>	<p>Immeuble De 1949 à 1997</p> <p>Etat Façade : Bon Toiture : Bon Parties communes : Bon</p> <p>Situation Commerces à moins de 200m Transports à moins de 200m</p> <p>Sécurité copropriété Gardien Interphone</p>
--	---

CHARGES / TAXES / DÉPENSES

Charges & Taxes	Mensuelles	Annuelles
Charges de copropriété	192 €	2 300 €
Dépenses énergétiques	NC	NC
Taxe foncière	107 €	1 285 €
Taxe d'habitation	NC	NC
Assurances	NC	NC
Total des dépenses connues : <small>* Ces valeurs sont données à titre indicatif</small>	299 €	3 585 €

NC : Non communiqué

Coordonnées du syndic : CABINET LIEUTAUD
 54, Rue Paradis 13006 MARSEILLE

DESSCRIPTIF DÉTAILLÉ

	Niv.	Surf.*	Sol	Expo.	Sur
Hall d'entrée	-	4 m ²	Parquet	-	-
Salon	-	28 m ²	Parquet	Sud-est	Balcon
Cuisine US	-	20 m ²	Béton ciré	Nord-ouest	Séjour
Chambre 1	-	11 m ²	Parquet	Nord-ouest	Rue
Chambre 2	-	9 m ²	Parquet	Sud-est	Balcon
Dégagement	-	4 m ²	Parquet	-	-
SdEau	-	3 m ²	Béton ciré	-	-
WC	-	-	Carrelage	-	-
Placard	-	-	-	-	-
Cave située au 9ème étage	-	3 m ²	-	-	-
Loggia	-	1 m ²	-	Nord-ouest	-
Balcon	-	10 m ²	-	Sud-est	-

* Ces valeurs sont données à titre indicatif

DIAGNOSTICS

DPE	kWhEP/m ² /an		GES	kg éqCO ₂ /m ² /an
151 à 230	D	171	36 à 55	E 40

PHOTOS

