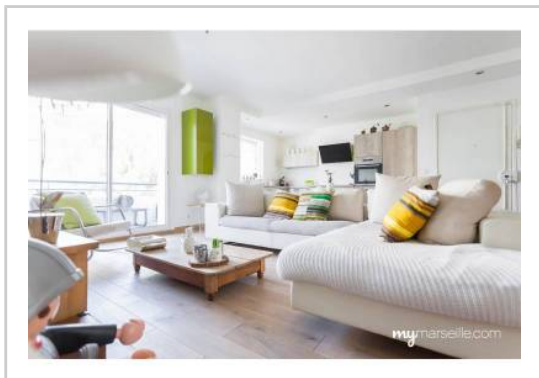


REF : 87876

Appartement - Vente : 77 m² • 3 pièces
 Marseille • 8ème arrdt • Saint-Giniez

274 000 €
 3 558 € / m²



Type de bien : T3

traversant

Surface : 77 m² dont 77 m² Carrez

Etage : 3ème sur 8 avec ascenseur

Chambres : 2

Salle d'eau : 1

Etat du bien : Rénové

Chauffage : Chaudière à gaz
 Chauffage collectif

Immeuble : De 1949 à 1997

Extérieur : Balcon de 6,2 m², Balcon de 8,7 m²

Disponibilité : Immédiate

Taxe foncière : 1500 €

Coeur CARRE D'OR

Magnifique appartement de type 3 intégralement RENOVE avec goût.

Il se trouve dans un immeuble bien entretenu dans une rue très CALME.

Il est agencé comme suit:

- Un magnifique séjour de 37m² avec cuisine américaine équipée qui ouvre sur un premier BALCON ainsi qu'une LOGGIA.
- Deux chambres dont une avec dressing qui ouvre sur un second BALCON exposé SUD.
- Une salle d'eau avec douche à l'italienne et toilettes.

S'agissant des prestations, vous apprécierez:

- Porte blindée
- Parquet chêne massif
- Double vitrage
- Cuisine SCHMIDT
- Dressing aménagé

GÉOLOCALISATION PRÉCISE



PLANS



MES NOTES PERSONNELLES :

NOUS CONTACTER :



mymarseille.com
 serviceclient@mymarseille.com
 tél. 04.84.25.13.25
 fax. 04.84.25.14.54

RENSEIGNEMENTS COMPLÉMENTAIRES

Fenêtres

Double vitrage
 En PVC

Chauffage

Chaudière à gaz
 Chauffage collectif

Sécurité appartement

Porte blindée

Immeuble

De 1949 à 1997
 Construction en béton

Etat

Façade : Bon
 Toiture : Bon
 Parties communes : Bon

Situation

Commerces à moins de 200m
 Transports à moins de 200m

Sécurité copropriété

Interphone

Informations complémentaires : Toiture révisée en 2016.

CHARGES / TAXES / DÉPENSES

Charges & Taxes	Mensuelles	Annuelles
Charges de copropriété	150 €	1 800 €
Dépenses énergétiques	NC	NC
Taxe foncière	125 €	1 500 €
Taxe d'habitation	NC	NC
Assurances	NC	NC
Total des dépenses connues : <small>* Ces valeurs sont données à titre indicatif</small>	275 €	3 300 €

NC : Non communiqué

Coordonnées du syndic : IMMOBILIERE DE LA PAIX
 68, rue de la Paix Marcel Paul 13006 MARSEILLE

DESCRIPTIF DÉTAILLÉ

	Niv.	Surf.*	Sol	Expo.	Sur
Salon	-	37 m ²	Parquet	Nord	Rue
Chambre 1	-	12 m ²	Parquet	Nord	Rue
Chambre 2	-	10 m ²	Parquet	Sud	Rue
SdEau	-	4 m ²	Carrelage	-	-
Dressing	-	5 m ²	Parquet	-	-
Cellier/Buanderie	-	6 m ²	Parquet	Nord	Rue
Balcon 1	-	6 m ²	-	Sud	-
Balcon 2	-	8 m ²	Carrelage	Nord	-

* Ces valeurs sont données à titre indicatif

DIAGNOSTICS

DPE	kWhEP/m ² /an	GES	kg éqCO ₂ /m ² /an
> 450	G	451	> 80
			G 81

PHOTOS

