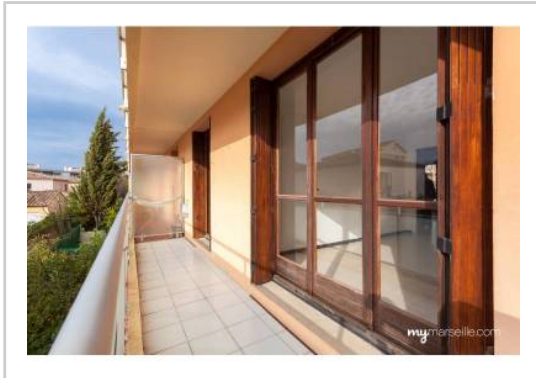


REF : 68652

Appartement - Vente : 77 m² • 3 pièces
Marseille • 12ème arrdt • Saint-Julien

179 000 €
2 325 € / m²



Type de bien : T3

traversant

Surface : 80 m² dont 77,65 m² Carrez

Etage : 1er sur 4 sans ascenseur

Chambres : 2

Salle d'eau : 1

Etat du bien : Correct

Chauffage : Chaudière à gaz
Chauffage collectif

Immeuble : De 1949 à 1997

Parking : Place simple

Extérieur : Loggia de 1,66 m², Terrasse de 9,06 m², Balcon de 9,4 m², Piscine

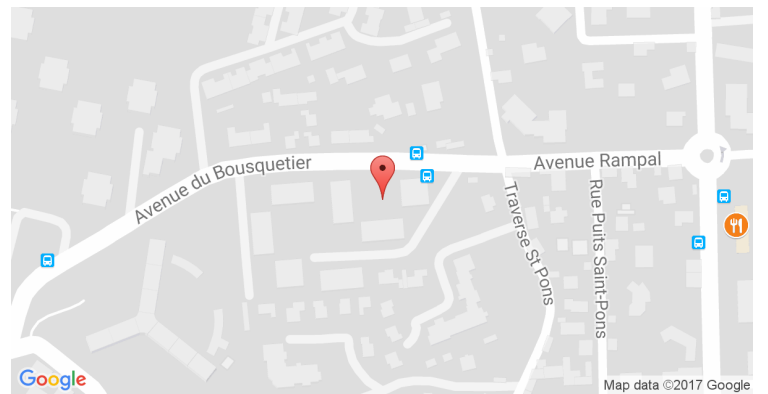
Disponibilité : Immédiate

Taxe foncière : 1440 €

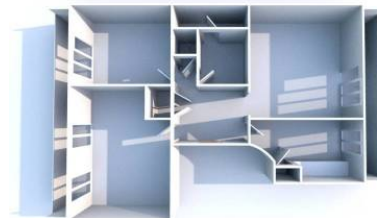
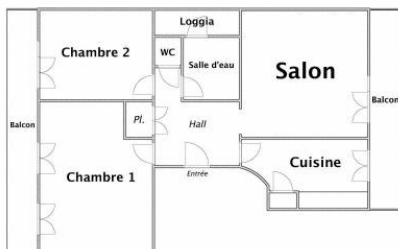
A vendre bel appartement T4 transformé en T3 de 80 m², situé dans une jolie résidence avec piscine et tennis du 12^e arrondissement de Marseille.

A proximité de toutes commodités.

GÉOLOCALISATION PRÉCISE



PLANS



MES NOTES PERSONNELLES :

NOUS CONTACTER :



mymarseille.com
serviceclient@mymarseille.com
tél. 04.84.25.13.25
fax. 04.84.25.14.54

RENSEIGNEMENTS COMPLÉMENTAIRES

Fenêtres

Double vitrage
 En bois

Chauffage

Chaudière à gaz
 Chauffage collectif

Immeuble

De 1949 à 1997
 Construction en béton

Etat

Façade : Bon
 Toiture : Bon
 Parties communes : Bon

Situation

Transports à moins de 200m

Sécurité copropriété

Interphone

CHARGES / TAXES / DÉPENSES

Charges & Taxes	Mensuelles	Annuelles
Charges de copropriété	200 €	2 400 €
Dépenses énergétiques	NC	NC
Taxe foncière	120 €	1 440 €
Taxe d'habitation	NC	NC
Assurances	NC	NC
Total des dépenses connues : * Ces valeurs sont données à titre indicatif	320 €	3 840 €

NC : Non communiqué

DESCRIPTIF DÉTAILLÉ

	Niv.	Surf.*	Sol	Expo.	Sur
Salon	-	20 m ²	Carrelage	Sud	Balcon
Cuisine	-	9 m ²	Carrelage	Sud	Balcon
Chambre 1	-	21 m ²	Parquet	Nord	Cour
Chambre 2	-	12 m ²	Parquet	Nord	Cour
SdEau	-	3 m ²	Carrelage	-	-
WC	-	-	Carrelage	-	-
Dressing	-	1 m ²	Carrelage	-	-
Hall d'entrée	-	6 m ²	Carrelage	-	-
Loggia	-	1 m ²	Béton	Est	-
Terrasse	-	9 m ²	Carrelage	Sud	-
Balcon	-	9 m ²	Carrelage	Nord	-

* Ces valeurs sont données à titre indicatif

Informations complémentaires : Une place de parking privative

DIAGNOSTICS

DPE	kWhEP/m ² /an	GES	kg éqCO ₂ /m ² /an
151 à 230	D	208.2	36 à 55
			E 48.7

PHOTOS

