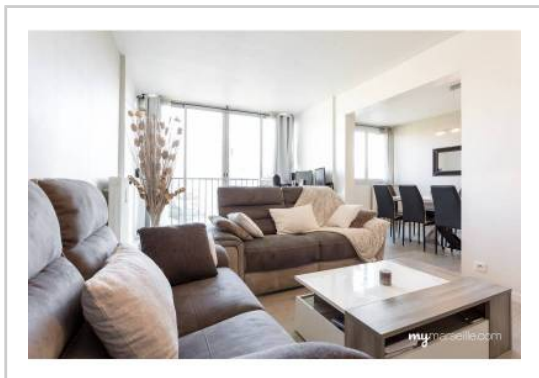


REF : 82164

**Appartement - Vente : 77 m<sup>2</sup> • 3 pièces**  
 Marseille • 11ème arrdt • La Pomme

**150 000 €**  
 1 949 € / m<sup>2</sup>



**Type de bien :** T3

*traversant*

**Surface :** 81,2 m<sup>2</sup> dont 76,98 m<sup>2</sup> Carrez

**Etage :** 5ème sur 8 avec ascenseur

**Chambres :** 2

**Salle de bain :** 1

**Etat du bien :** Rénové

**Chauffage :** Chaudière à gaz  
 Chauffage collectif

**Immeuble :** De 1949 à 1997

**Parking :** Place simple

**Disponibilité :** Immédiate

**Taxe foncière :** 1180 €

**APPARTEMENT T3 - TRAVERSANT - LA POMME 11ème ARRONDISSEMENT**

Venez découvrir cet agréable T3 de 76m2 entièrement rénové.

Il se compose d'un séjour de 27m2, d'une cuisine équipée de 10m2 avec une loggia attenante.

Pour la partie nuit vous trouverez deux chambres, un dressing, une salle de bain, un WC et de nombreux rangement. Une cave est également à votre disposition afin d'optimiser la place au maximum chez vous.

Baigné de soleil, proche de toute commodités (bus, commerce et accès à la L2 et à l'auto-route en 2min) cet appartement est idéalement placé.

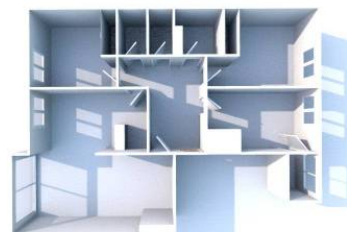
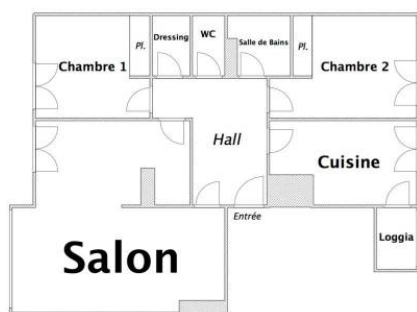
Pour le stationnement rien de plus facile, une place souterraine privée rien que pour vous.

N'attendez plus !  
 Coup de coeur assuré !

**GÉOLOCALISATION PRÉCISE**



**PLANS**



MES NOTES PERSONNELLES :

Blank area for personal notes.

NOUS CONTACTER :



**mymarseille.com**  
 serviceclient@mymarseille.com  
 tél. 04.84.25.13.25  
 fax. 04.84.25.14.54

**RENSEIGNEMENTS COMPLÉMENTAIRES**

**Fenêtres**

Double vitrage  
 En PVC

**Chauffage**

Chaudière à gaz  
 Chauffage collectif

**Sécurité appartement**

Porte blindée

**Immeuble**

De 1949 à 1997  
 Construction en pierre

**Etat**

Façade : Bon  
 Toiture : Bon  
 Parties communes : Bon

**Situation**

Commerces à moins de 200m  
 Transports à moins de 200m

**Sécurité copropriété**

Gardien  
 Portail  
 Interphone

**CHARGES / TAXES / DÉPENSES**

Charges & Taxes	Mensuelles	Annuelles
<b>Charges de copropriété</b>	146 €	1 746 €
<b>Dépenses énergétiques</b>	NC	NC
<b>Taxe foncière</b>	98 €	1 180 €
<b>Taxe d'habitation</b>	NC	NC
<b>Assurances</b>	NC	NC
<b>Total des dépenses connues :</b> <small>* Ces valeurs sont données à titre indicatif</small>	244 €	2 926 €

NC : Non communiqué

**DESSCRIPTIF DÉTAILLÉ**

	Niv.	Surf.*	Sol	Expo.	Sur
<b>Salon</b>	-	27 m <sup>2</sup>	Parquet	-	Rue
<b>Hall d'entrée</b>	-	8 m <sup>2</sup>	Parquet	-	-
<b>Cuisine</b>	-	10 m <sup>2</sup>	Parquet	-	Parking
<b>Loggia</b>	-	2 m <sup>2</sup>	-	-	-
<b>Chambre 1</b>	-	9 m <sup>2</sup>	Parquet	-	Parc
<b>Chambre 2</b>	-	11 m <sup>2</sup>	Parquet	-	Parking
<b>SdB</b>	-	3 m <sup>2</sup>	-	-	-
<b>WC</b>	-	-	Parquet	-	-
<b>Dressing</b>	-	2 m <sup>2</sup>	Parquet	-	-

\* Ces valeurs sont données à titre indicatif

**DIAGNOSTICS**

<b>DPE</b>	kWhEP/m <sup>2</sup> /an	<b>GES</b>	kg éqCO <sub>2</sub> /m <sup>2</sup> /an
> 450	<b>G</b>	451	> 80
			<b>G</b>
			81

## PHOTOS

