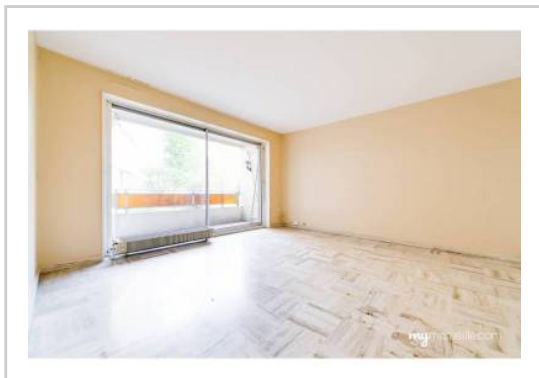


REF : 72361

Appartement - Vente : 71 m² • 3 pièces
 5ème arrdt • Le Camas

142 000 €
 2 000 € / m²



Type de bien : T3

Surface : 71 m²

Etage : 1er sur 7 avec ascenseur

Chambres : 2

Salle de bain : 1

Etat du bien : A rafraichir

Chauffage : Chaudière à gaz
 Chauffage collectif

Immeuble : De 1949 à 1997

Extérieur : Balcon de 12 m²

Disponibilité : Immédiate

Taxe foncière : 1350 €

CAMAS / Jeanne d'Arc

Appartement T3 situé au 1er étage avec ascenseur d'un immeuble semi-récent très bien entretenu.

Agencé sur 76 m², il offre :

- Un hall d'entrée
- Deux chambres
- Un salon avec baies vitrées donnant sur un grand balcon qui longe l'appartement
- WC séparé
- De grands placards dans le couloir et dans les chambres
- Une cave

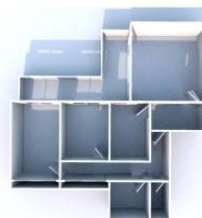
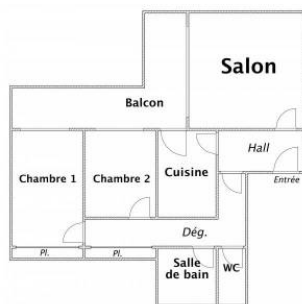
Possibilité d'acquérir un box fermé en sus (20000€)

A proximité de toutes commodités (CHU Timone, accès tram boulevard Chave, accès facile autoroutes).

GÉOLOCALISATION PRÉCISE



PLANS



MES NOTES PERSONNELLES :

Blank area for personal notes.

NOUS CONTACTER :



mymarseille.com
 serviceclient@mymarseille.com
 tél. 04.84.25.13.25
 fax. 04.84.25.14.54

RENSEIGNEMENTS COMPLÉMENTAIRES

Fenêtres Simple	Immeuble De 1949 à 1997
Chauffage Chaudière à gaz Chauffage collectif	Etat Façade : Bon Parties communes : Bon
Rangement, Stockage Cave	Situation Commerces à moins de 200m Transports à moins de 200m

CHARGES / TAXES / DÉPENSES

Charges & Taxes	Mensuelles	Annuelles
Charges de copropriété	138 €	1 650 €
Dépenses énergétiques	NC	NC
Taxe foncière	113 €	1 350 €
Taxe d'habitation	NC	NC
Assurances	NC	NC
Total des dépenses connues : <small>* Ces valeurs sont données à titre indicatif</small>	250 €	3 000 €

NC : Non communiqué

Coordonnées du syndic : SIGA PROVENCE
 7, rue d'Italie 13006 MARSEILLE

DESCRIPTIF DÉTAILLÉ

	Niv.	Surf.*	Sol	Expo.	Sur
Hall d'entrée	-	7 m ²	Carrelage	-	-
Salon	-	19 m ²	Carrelage	Ouest	Jardin
Cuisine	-	7 m ²	Carrelage	Ouest	Jardin
Chambre 1	-	13 m ²	Parquet	Nord	Jardin
Chambre 2	-	9 m ²	Parquet	Nord	Jardin
WC	-	-	Carrelage	-	-
SdB	-	6 m ²	Carrelage	-	-
Balcon	-	12 m ²	-	Ouest	-

* Ces valeurs sont données à titre indicatif

DIAGNOSTICS

DPE	kWhEP/m ² /an	GES	kg éqCO ₂ /m ² /an
151 à 230	D	154	11 à 20
			C 17

PHOTOS

