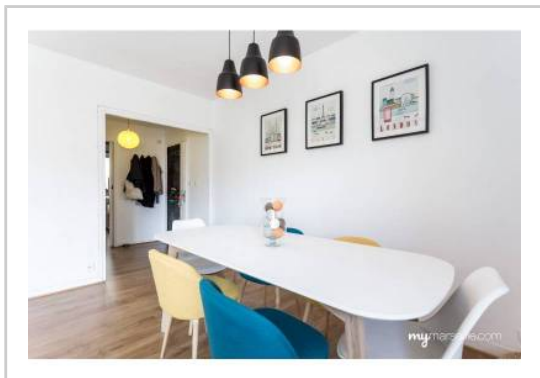


REF : 89083

Appartement - Vente : 77 m² • 4 pièces
 Marseille • 7ème arrdt • Bompard

269 000 €
 3 512 € / m²



Type de bien : T4

traversant

Surface : 81,13 m² dont 76,6 m² Carrez

Etage : 1er sur 5 avec ascenseur

Chambres : 2

Salle de bain : 1

Etat du bien : Rénové

Chauffage : Chauffage collectif

Immeuble : De 1949 à 1997

Parking : Box simple

Extérieur : Loggia de 4,53 m²

Disponibilité : Immédiate

Taxe foncière : 1447 €

BOMPARD * T4 *** CALME *** EXTERIEUR**

Au coeur du quartier Bompard (à 2 min à pieds des commerces de la Place St Eugène), cet appartement vous séduira par sa rénovation, son calme et ses volumes.

Appartement de type 4 agencé en 3 pièces il se compose d'une entrée distribuant côté ouest un beau salon de 32m². Vous serez séduit par cette pièce lumineuse qui permet également d'avoir un espace salle à manger .

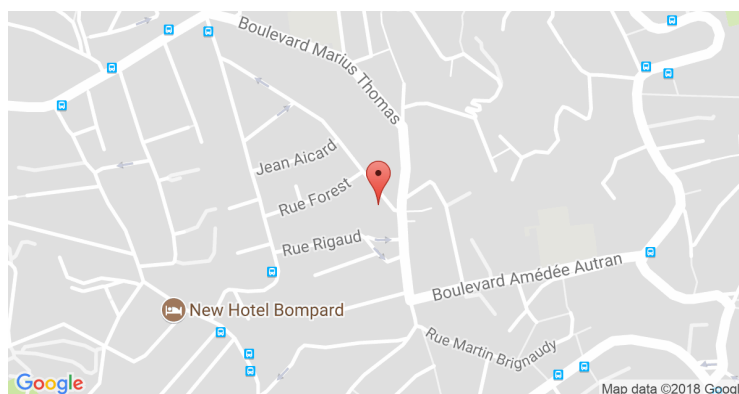
Côté est une belle cuisine fonctionnelle avec coin repas et placard donnant sur une loggia

Le coin nuit dispose de deux chambres parquetées au calme absolu avec rangements, une salle de bain entre les deux chambres et des WC séparés.

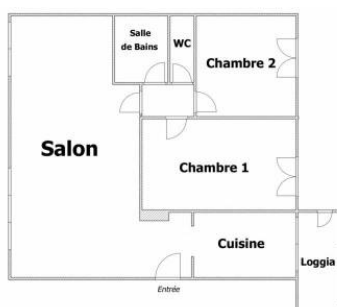
Possibilité d'acheter un BOX EN SUS

L'appartement est très fonctionnel, à voir très vite! Coup de coeur garanti

GÉOLOCALISATION PRÉCISE



PLANS



MES NOTES PERSONNELLES :

NOUS CONTACTER :



mymarseille.com
 serviceclient@mymarseille.com
 tél. 04.84.25.13.25
 fax. 04.84.25.14.54

RENSEIGNEMENTS COMPLÉMENTAIRES

Fenêtres
Double vitrage
En aluminium

Chauffage
Chauffage collectif

Rangement, Stockage
Cave

Immeuble
De 1949 à 1997

Etat
Façade : Bon
Parties communes : Bon

Situation
Commerces à moins de 200m
Transports à moins de 200m

Sécurité copropriété
Interphone

CHARGES / TAXES / DÉPENSES

| Charges & Taxes | Mensuelles | Annuelles |
|----------------------------------------------------------------------------------------------------|------------|-----------|
| Charges de copropriété | 190 € | 2 280 € |
| Dépenses énergétiques | NC | NC |
| Taxe foncière | 121 € | 1 447 € |
| Taxe d'habitation | NC | NC |
| Assurances | NC | NC |
| Total des dépenses connues : <small>* Ces valeurs sont données à titre indicatif</small> | 311 € | 3 727 € |

NC : Non communiqué

DESCRIPTIF DÉTAILLÉ

| | Niv. | Surf.* | Sol | Expo. | Sur |
|---------------|------|-------------------|-----------|-------|--------|
| Hall d'entrée | - | 3 m ² | Parquet | - | - |
| Salon | - | 32 m ² | Parquet | Ouest | Rue |
| Cuisine | - | 7 m ² | Parquet | Est | Jardin |
| Chambre 1 | - | 12 m ² | Parquet | Est | Jardin |
| Chambre 2 | - | 14 m ² | Parquet | Est | Jardin |
| Dégagement | - | 1 m ² | Parquet | - | - |
| SdB | - | 3 m ² | Carrelage | - | - |
| Loggia | - | 4 m ² | Carrelage | - | - |

* Ces valeurs sont données à titre indicatif

DIAGNOSTICS

| | | | |
|------------|--------------------------|------------|------------------------------------------|
| DPE | kWhEP/m ² /an | GES | kg éqCO ₂ /m ² /an |
| 91 à 150 | C | 105 | 21 à 35 D 24 |

PHOTOS

