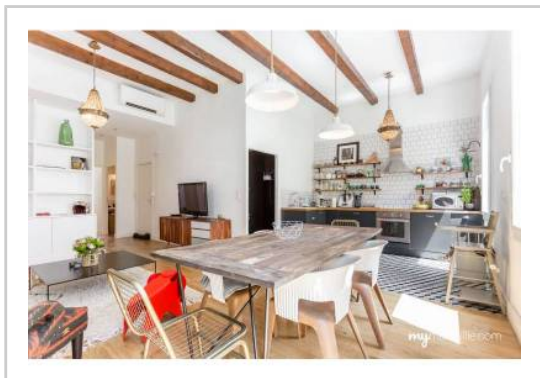


REF : 90064

Appartement - Vente : 75 m² • 3 pièces
 Marseille • 6ème arrdt • Vauban

295 000 €
 3 933 € / m²



Type de bien : T3

traversant, climatisation

Surface : 75 m² dont 75 m² Carrez

Etage : 1er sur 3 sans ascenseur

Chambres : 2

Salle d'eau : 1

Etat du bien : Rénové

Chauffage : Clim réversible
 Chauffage individuel

Immeuble : De 1900 à 1948

Disponibilité : Immédiate

Taxe foncière : 700 €

*Vauban *** Calme *** Lumineux *** Belles prestations *** Charme *** T3*

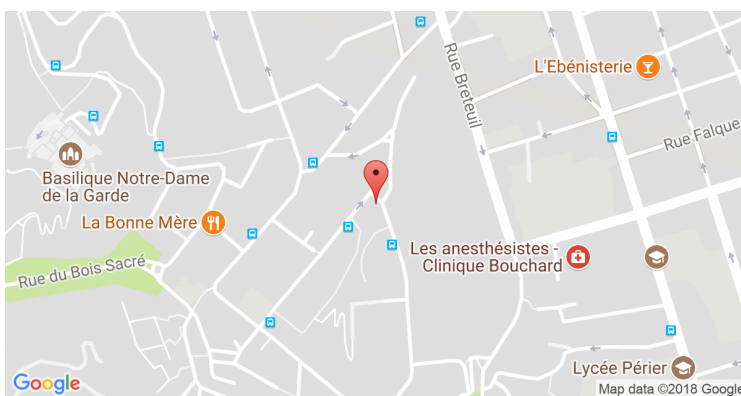
Situé dans une petite rue calme à proximité immédiate des commerces et écoles de Vauban, cet appartement vous séduira par son charme et ses jolies prestations.

L'appartement est situé au 1er étage d'un petit immeuble, traversant Nord/ Sud il se compose d'une belle entrée parquetée desservant côté Nord les pièces de nuit, côté Sud les pièces de vie.

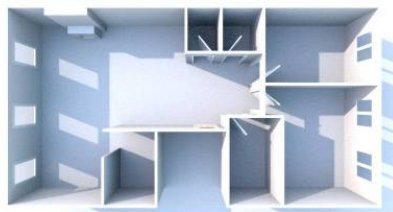
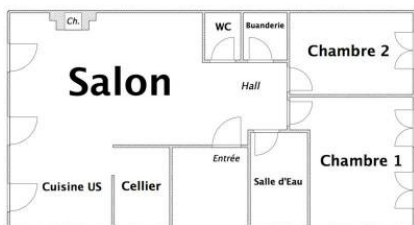
Le salon et la salle à manger disposent d'un beau parquet en chêne massif en parfaite harmonie avec les poutres apparentes. La cuisine mise à l'honneur avec ses beaux carreaux de ciment noirs et blancs est ouverte sur la salle à manger. Une arrière cuisine dans laquelle se trouve le réfrigérateur et de nombreux placards rend l'ensemble beau et fonctionnel.

Toutes ces pièces de vie bénéficient de belles trouées vertes dans les pins et les palmiers du jardin, le tout exposé au Sud et baigné de soleil.

GÉOLOCALISATION PRÉCISE



PLANS



MES NOTES PERSONNELLES :

Empty text area for personal notes.

NOUS CONTACTER :



mymarseille.com
 serviceclient@mymarseille.com
 tél. 04.84.25.13.25
 fax. 04.84.25.14.54

RENSEIGNEMENTS COMPLÉMENTAIRES

Fenêtres

Double vitrage
 En aluminium

Chauffage

Clim réversible
 Chauffage individuel

Rangement, Stockage

Cave

Immeuble

De 1900 à 1948
 Construction en pierre

Etat

Façade : Bon
 Toiture : Bon
 Parties communes : Bon

Situation

Commerces à moins de 200m
 Transports à moins de 200m

CHARGES / TAXES / DÉPENSES

Charges & Taxes	Mensuelles	Annuelles
Charges de copropriété	100 €	1 200 €
Dépenses énergétiques	NC	NC
Taxe foncière	58 €	700 €
Taxe d'habitation	NC	NC
Assurances	NC	NC
Total des dépenses connues : * Ces valeurs sont données à titre indicatif	158 €	1 900 €

NC : Non communiqué

Coordonnées du syndic : FONCIA SAGI
 80, avenue du Prado 13006 MARSEILLE

DESCRIPTIF DÉTAILLÉ

	Niv.	Surf.*	Sol	Expo.	Sur
Salon	-	37 m ²	Parquet	Sud	Jardin
Cuisine US	-	-	Carreaux de ciment	Sud	Jardin
Chambre 1	-	11 m ²	Parquet	Nord	Cour
Chambre 2	-	9 m ²	Parquet	Nord	Cour
SdEau	-	4 m ²	Carreaux de ciment	-	-
WC	-	-	Parquet	-	-
Dressing/ Buanderie	-	2 m ²	Parquet	-	-
Arrière cuisine	-	3 m ²	Carrelage	-	-
Hall d'entrée	-	3 m ²	Parquet	-	-

* Ces valeurs sont données à titre indicatif

DIAGNOSTICS

DPE	kWhEP/m ² /an	GES	kg éqCO ₂ /m ² /an
> 450	G	451	> 80
			G
			81

PHOTOS

