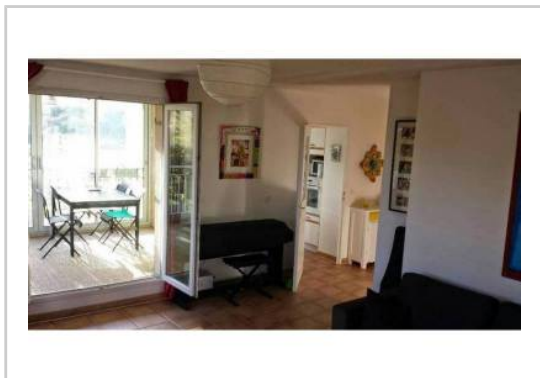


REF : 88281

Appartement - Vente : 75 m² • 3 pièces
Marseille • 9ème arrdt • Sormiou

205 000 €
2 733 € / m²



Type de bien : T3

Surface : 75 m²

Etage : 1er sur 2 sans ascenseur

Chambres : 2

Salle de bain : 1

Etat du bien : Correct

Parking : Place simple

Extérieur : Loggia

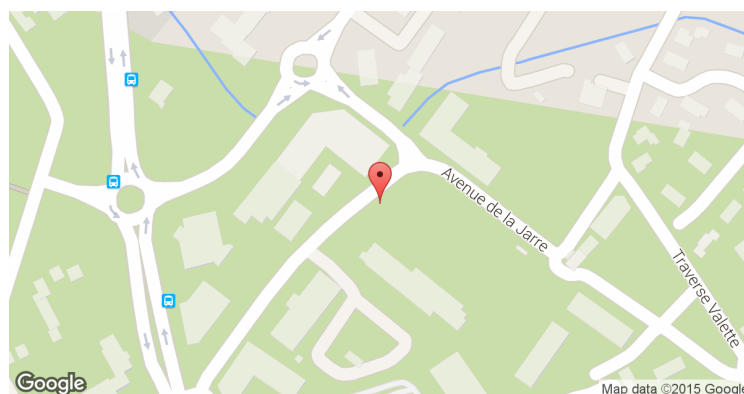
Parc de la Jarre, à proximité immédiate des Calanques, du Parc du Roy d'Espagne, très proche de toutes les commodités (école, bus, supermarchés, médecins), dans une impasse, très calme. Résidence de 2000, petite copropriété fermée et sécurisée, avec une grande aire de jeux pour enfants, beaucoup d'espaces verts.

Grand T3, 75 m², lumineux, exposition sud/est. 1er étage /2 dans petite Bastide, sans ascenseur.

L'appartement se compose d'un grand séjour, ouvert sur une loggia fermée, d'une entrée (avec un placard), d'une cuisine équipée, d'une salle de bains équipée (double vasque), de deux chambres avec placards, et d'un wc séparé. Il dispose également d'une place de parking privative.

Double vitrage, eau chaude et chauffage individuels électrique ; très faibles charges (108 €/mois).
Taxe foncière = 1000 €.

GÉOLOCALISATION PRÉCISE



MES NOTES PERSONNELLES :

NOUS CONTACTER :



mymarseille.com
serviceclient@mymarseille.com
tél. 04.84.25.13.25
fax. 04.84.25.14.54

RENSEIGNEMENTS COMPLÉMENTAIRES

Chauffage

DESSCRIPTIF DÉTAILLÉ

	Niv.	Surf.*	Sol	Expo.	Sur
Loggia	-	-	-	-	-

* Ces valeurs sont données à titre indicatif

DIAGNOSTICS

DPE	kWhEP/m²/an	GES	kg éqCO2/m²/an
> 450	G	451	> 80
			G 81

PHOTOS

