

REF : 90718

Appartement - Vente : 70 m² • 3 pièces
 Marseille • 12ème arrdt • Saint-Julien

205 000 €
 2 929 € / m²



Type de bien : T3

traversant, climatisation

Surface : 75 m² dont 70 m² Carrez

Etage : Rdc sur 2 sans ascenseur

Chambres : 2

Salle de bain : 1

Etat du bien : Rénové

Chauffage : Radiateurs électriques
 Chauffage individuel

Immeuble : De 1900 à 1948

Extérieur : Cour_patio de 3,27 m², Terrasse de 10 m², Jardin de 30 m²

Disponibilité : Immédiate

Taxe foncière : 1000 €

T3 de 70m2 entièrement rénové dans un immeuble ancien. Situé en plein cœur de Saint Julien 13012.

L'appartement se situe en rez de jardin. L'espace jour donnant sur jardin se compose d'une cuisine ouverte équipée et d'un salon habillé de grandes fenêtres.

Deux chambres confortables et une salle de bain complète le bien. Appartement prêt à vivre!

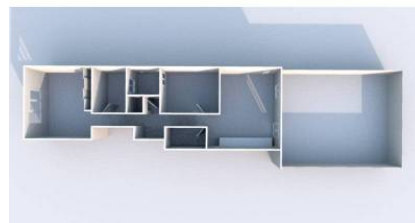
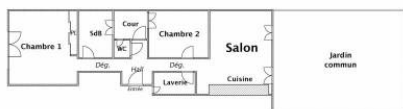
Belles prestations:

- Séjour/Cuisine équipée, hotte aspirante, plaque chauffante électrique encastrée dans le plateau de cuisine, et porte fenêtre donnant accès sur terrasse et jardin.
- Chambre parents équipée d'un grand placard aménagé 4 portes dont 2 miroirs.
- Salle de bain avec baignoire et pare douche, grande vasque, meuble sous vasque avec tiroirs, grand miroir, porte serviette électrique.
- Buanderie équipée pour le lave linge avec 1 chauffe-eau électrique 200L.
- Petite cour intérieure couverte (conduit de lumière).
- Débarras dans le couloir commun.
- Climatiseurs réversibles dans séjour/cuisine et (...)

GÉOLOCALISATION PRÉCISE



PLANS



MES NOTES PERSONNELLES :

NOUS CONTACTER :



mymarseille.com
 serviceclient@mymarseille.com
 tél. 04.84.25.13.25
 fax. 04.84.25.14.54

RENSEIGNEMENTS COMPLÉMENTAIRES

Fenêtres
 Double vitrage
 En PVC

Chauffage
 Radiateurs électriques
 Chauffage individuel

Rangement, Stockage
 Cave

Immeuble
 De 1900 à 1948
 Construction en brique

Etat
 Façade : Bon
 Toiture : Bon
 Parties communes : Bon

Situation
 Commerces à moins de 200m
 Transports à moins de 200m

Sécurité copropriété
 Interphone

Informations complémentaires : Volets roulant en PVC

CHARGES / TAXES / DÉPENSES

Charges & Taxes	Mensuelles	Annuelles
Charges de copropriété	33 €	400 €
Dépenses énergétiques	NC	NC
Taxe foncière	83 €	1 000 €
Taxe d'habitation	NC	NC
Assurances	NC	NC
Total des dépenses connues : <small>* Ces valeurs sont données à titre indicatif</small>	117 €	1 400 €

NC : Non communiqué

DESCRIPTIF DÉTAILLÉ

	Niv.	Surf.*	Sol	Expo.	Sur
Hall d'entrée	-	7 m ²	Carrelage	-	-
Ensemble salon/cuisine	-	20 m ²	Carrelage	Nord-ouest	Jardin
Chambre 1	-	19 m ²	Carrelage	Sud-est	Rue
Chambre 2	-	10 m ²	Carrelage	Sud-est	Cour
SdB	-	5 m ²	Carrelage	-	Cour
WC	-	-	Carrelage	-	-
Dressing	-	3 m ²	Carrelage	-	-
Débarras	-	1 m ²	Carrelage	-	-
Dégagement	-	-	Carrelage	-	-
Cour/Patio	-	3 m ²	Carrelage	-	-
Terrasse	-	10 m ²	Béton	Nord-ouest	-
Jardin	-	30 m ²	-	Nord-ouest	-

* Ces valeurs sont données à titre indicatif

Informations complémentaires : Grand placard chambre 1

DIAGNOSTICS

DPE	kWhEP/m ² /an	GES	kg éqCO ₂ /m ² /an
91 à 150	C	≤ 5	A
	146		4

PHOTOS

