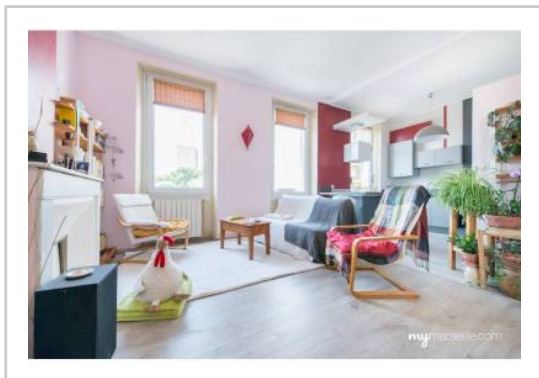


REF : 75821

Appartement - Vente : 75 m² • 3 pièces
 Marseille • 4ème arrdt • Les Chartreux

174 000 €
 2 320 € / m²



Type de bien : T3

traversant

Surface : 75 m² dont 75 m² Carrez

Etage : 3ème sur 3 sans ascenseur

Chambres : 2

Salle d'eau : 1

Etat du bien : Bon

Chauffage : Chaudière à gaz
 Chauffage individuel

Immeuble : De 1900 à 1948

Disponibilité : Immédiate

Taxe foncière : 825 €

*****GRAND APPARTEMENT T3*** CACHET DE L'ANCIEN
 RENOVE AVEC VOLUMES***POSSIBILITE D'AMENAGER LES
 COMBLES ET D'AUGMENTER LA SURFACE HABITABLE***
 COUP DE COEUR*****

A VOIR SANS TARDER!!

*Cet appartement saura vous séduire, de la hauteur sous plafond
 une belle cuisine équipée et ouverte sur un vaste séjour, une
 exposition idéale qui apportera luminosité situé au 3e et dernier
 étage sans ascenseur, vous aurez la possibilité d'aménager les
 combles (compris dans le prix de vente) pour créer des espaces
 supplémentaires.*

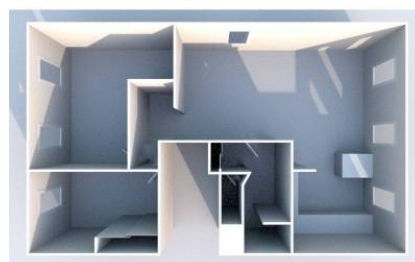
Agencé sur 75 m², il offre :

- Une belle pièce à vivre de 38 m² avec une cuisine ouverte (, toute équipée)
- Deux belles chambres (10 m² - 16m²)
- Une salle d'eau avec une douche à l'italienne
- Un WC séparé
- Des doubles vitrages avec des volets extérieur en bois rénovés

GÉOLOCALISATION PRÉCISE



PLANS



MES NOTES PERSONNELLES :

NOUS CONTACTER :



mymarseille.com
 serviceclient@mymarseille.com
 tél. 04.84.25.13.25
 fax. 04.84.25.14.54

RENSEIGNEMENTS COMPLÉMENTAIRES

Fenêtres
 Double vitrage
 En PVC

Chauffage
 Chaudière à gaz
 Chauffage individuel

Immeuble
 De 1900 à 1948

Etat
 Façade : Bon

Situation
 Commerces à moins de 200m
 Transports à moins de 200m

CHARGES / TAXES / DÉPENSES

Charges & Taxes	Mensuelles	Annuelles
Charges de copropriété	75 €	903 €
Dépenses énergétiques	NC	NC
Taxe foncière	69 €	825 €
Taxe d'habitation	NC	NC
Assurances	NC	NC
Total des dépenses connues : <small>* Ces valeurs sont données à titre indicatif</small>	144 €	1 728 €

NC : Non communiqué

Coordonnées du syndic : IMMOGEST
 59, rue Consolat 13001 MARSEILLE

DESCRIPTIF DÉTAILLÉ

	Niv.	Surf.*	Sol	Expo.	Sur
Salon	-	37 m ²	Parquet	Sud-ouest	Rue
Cuisine US	-	-	Parquet	Sud	Rue
Chambre 1	-	17 m ²	Tomettes	Est	Rue
Chambre 2	-	10 m ²	Parquet	Est	Rue
SdEau	-	5 m ²	Tomettes	-	-
WC	-	-	Carrelage	-	-

* Ces valeurs sont données à titre indicatif

Informations complémentaires : L'appartement est vendu avec les combles aménageables.

DIAGNOSTICS

DPE	kWhEP/m ² /an	GES	kg éqCO ₂ /m ² /an
151 à 230	D	158	36 à 55
			E
			37

PHOTOS

