

REF : 67933

Appartement - Vente : 74 m² • 3 pièces
 14ème arrdt • Saint-Joseph

129 000 €
 1 741 € / m²



Type de bien : T3

traversant

Surface : 74 m² dont 74,09 m² Carrez

Etage : Rdc sur 4 sans ascenseur

Chambres : 2

Salle d'eau : 1

Etat du bien : Rénové

Chauffage : Chaudière à gaz
 Chauffage individuel

Immeuble : De 1949 à 1997

Extérieur : Jardin de 35 m², Jardin de 35 m²

Disponibilité : Immédiate

Taxe foncière : 850 €

BEAU T3 RENOVE / JARDIN / TRAVERSANT

Venez découvrir ce beau T3 rénové situé dans une résidence sécurisée du 14ème arrondissement de Marseille.

L'appartement est agencé comme suit :

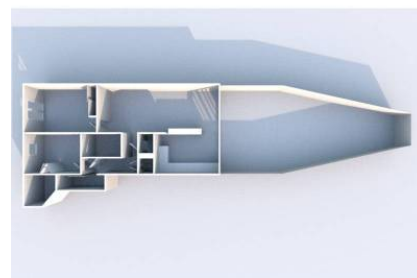
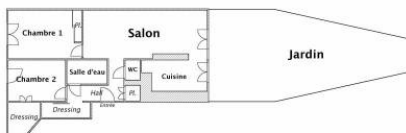
- Un hall d'entrée
- Une belle pièce à vivre
- Une cuisine ouverte
- Deux chambres
- Une salle d'eau avec douche à l'italienne
- Un WC séparé
- Une terrasse et un agréable jardin

Le stationnement se fait librement dans la résidence.

GÉOLOCALISATION PRÉCISE



PLANS



MES NOTES PERSONNELLES :

Blank lined area for personal notes.

NOUS CONTACTER :



mymarseille.com
 serviceclient@mymarseille.com
 tél. 04.84.25.13.25
 fax. 04.84.25.14.54

RENSEIGNEMENTS COMPLÉMENTAIRES

Fenêtres

Double vitrage
 Phonique
 Thermique
 En PVC

Chauffage

Chaudière à gaz
 Chauffage individuel

Sécurité appartement

Porte blindée

Immeuble

De 1949 à 1997
 Construction en parpaing

Etat

Façade : Moyen
 Toiture : Bon
 Parties communes : Correct

Situation

Transports à moins de 200m

Sécurité copropriété

Portail
 Interphone

CHARGES / TAXES / DÉPENSES

Charges & Taxes	Mensuelles	Annuelles
Charges de copropriété	120 €	1 440 €
Dépenses énergétiques	NC	NC
Taxe foncière	71 €	850 €
Taxe d'habitation	NC	NC
Assurances	NC	NC
Total des dépenses connues : <small>* Ces valeurs sont données à titre indicatif</small>	191 €	2 290 €

NC : Non communiqué

DESCRIPTIF DÉTAILLÉ

	Niv.	Surf.*	Sol	Expo.	Sur
Hall d'entrée	-	4 m ²	Carrelage	-	-
Salon	-	23 m ²	Carrelage	Sud	Jardin
Cuisine US	-	10 m ²	Carrelage	Sud	Jardin
Chambre 1	-	16 m ²	Parquet	Nord	-
Chambre 2	-	9 m ²	Parquet	Nord	-
SdEau	-	3 m ²	Carrelage	-	-
Dressing	-	2 m ²	Carrelage	-	-
Jardin 1	-	35 m ²	-	Sud	-
Jardin 2	-	35 m ²	-	Sud	-

* Ces valeurs sont données à titre indicatif

DIAGNOSTICS

DPE	kWhEP/m ² /an	GES	kg éqCO ₂ /m ² /an
91 à 150	C	121	21 à 35
			D 28

PHOTOS

