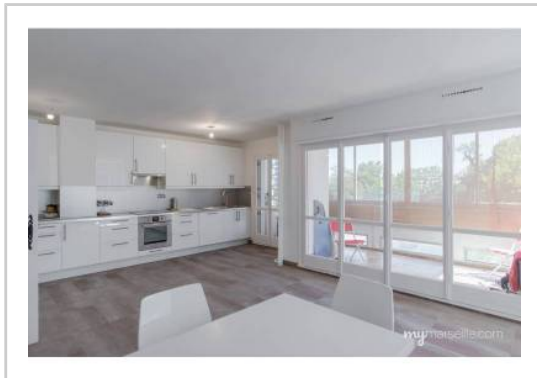


REF : 71989

**Appartement - Vente : 74 m<sup>2</sup> • 3 pièces**  
 8ème arrdt • Saint-Giniez

**210 000 €**  
 2 838 € / m<sup>2</sup>



**Type de bien :** T3

**Surface :** 74 m<sup>2</sup> dont 74 m<sup>2</sup> Carrez

**Etage :** 1er sur 10 avec ascenseur

**Chambres :** 2

**Salle de bain :** 1

**Etat du bien :** Rénové

**Chauffage :** Chauffage collectif

**Immeuble :** De 1949 à 1997

**Extérieur :** Terrasse/Loggia de 12,8 m<sup>2</sup>

**Disponibilité :** Immédiate

T3 - 74m2 - Résidence au calme secteur mazargues :

Très bel appartement composé de la façon suivante :

- Un grand hall d'entrée
- Un salon avec cuisine US rénové
- Une salle de bain
- WC séparé
- Deux chambres

Infos complémentaires :

Local vélo, concierge, place de parking  
 Porte blindée, interphone

**GÉOLOCALISATION PRÉCISE**



**PLANS**



MES NOTES PERSONNELLES :

---



---



---



---

NOUS CONTACTER :



**mymarseille.com**  
 serviceclient@mymarseille.com  
 tél. 04.84.25.13.25  
 fax. 04.84.25.14.54

**RENSEIGNEMENTS COMPLÉMENTAIRES**

<b>Fenêtres</b> Simple En bois	<b>Immeuble</b> De 1949 à 1997
<b>Chauffage</b> Chauffage collectif	<b>Etat</b> Façade : Bon Parties communes : Bon
<b>Sécurité appartement</b> Porte blindée	<b>Sécurité copropriété</b> Gardien Interphone

**CHARGES / TAXES / DÉPENSES**

Charges & Taxes	Mensuelles	Annuelles
Charges de copropriété	180 €	2 160 €
Dépenses énergétiques	NC	NC
Taxe foncière	NC	NC
Taxe d'habitation	NC	NC
Assurances	NC	NC
<b>Total des dépenses connues :</b> <small>* Ces valeurs sont données à titre indicatif</small>	180 €	2 160 €

NC : Non communiqué

Coordonnées du syndic : LOGECIL  
 2 place de la Préfecture 13006 MARSEILLE

**DESCRIPTIF DÉTAILLÉ**

	Niv.	Surf.*	Sol	Expo.	Sur
Salon/sejour	-	41 m <sup>2</sup>	Carrelage	Est	Jardin
Cuisine US	-	-	Carrelage	Est	Loggia
Chambre 1	-	10 m <sup>2</sup>	Carrelage	Ouest	Jardin
Chambre 2	-	10 m <sup>2</sup>	Carrelage	Ouest	Cour
SdB	-	3 m <sup>2</sup>	Carrelage	-	Cour
Hall d'entrée	-	10 m <sup>2</sup>	Carrelage	-	-
WC	-	-	Carrelage	-	-
Terrasse/Loggia	-	12 m <sup>2</sup>	Carrelage	Est	-

\* Ces valeurs sont données à titre indicatif

**DIAGNOSTICS**

<b>DPE</b>	kWhEP/m <sup>2</sup> /an	<b>GES</b>	kg éqCO <sub>2</sub> /m <sup>2</sup> /an
<b>151 à 230</b>	<b>D</b>	<b>151</b>	<b>6 à 10</b>
			<b>B</b>

**PHOTOS**

