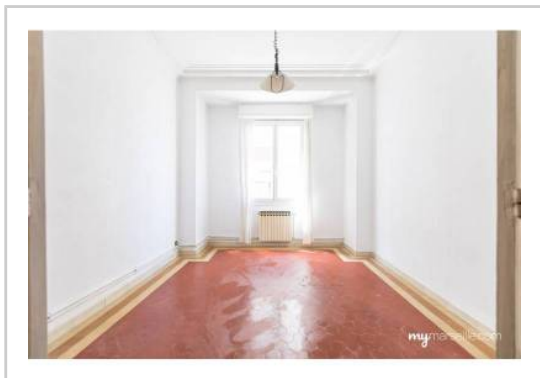


REF : 89694

Appartement - Vente : 74 m² • 3 pièces
 Marseille • 1er arrdt • Longchamp

119 000 €
 1 608 € / m²



Type de bien : T3

traversant

Surface : 74 m² dont 74 m² Carrez

Etage : 1er sur 6 avec ascenseur

Chambres : 2

Salle de bain : 1

Etat du bien : A rafraîchir

Chauffage : Chaudière à gaz
 Chauffage individuel

Immeuble : De 1900 à 1948

Extérieur : Balcon de 1,5 m²

Disponibilité : Immédiate

Taxe foncière : 930 €

TYPE 3/4 // GARE SAINT CHARLES // CACHET DE L'ANCIEN

Dans un immeuble du XVIII^{ème} siècle, ce type 3 de 74m² idéalement placé vous séduira par sa luminosité, son potentiel et ses espaces.

Cet appartement dispose côté jour d'un grand hall, un séjour et une cuisine séparée
 Vous accéderez ensuite à la partie nuit avec 2 chambres spacieuse, une salle de bain et un wc séparé.

Cachet de l'ancien, le bien dispose d'une belle hauteur sous plafond et de cheminées en marbre.

A proximité du métro, de la gare et de toutes ses commodités, des commerces, des écoles et des facultés cet appartement est idéal pour un premier achat ou un investissement locatif.

A saisir rapidement !!!

GÉOLOCALISATION PRÉCISE



PLANS



MES NOTES PERSONNELLES :

NOUS CONTACTER :



mymarseille.com
 serviceclient@mymarseille.com
 tél. 04.84.25.13.25
 fax. 04.84.25.14.54

RENSEIGNEMENTS COMPLÉMENTAIRES

Fenêtres

Double vitrage
 Phonique
 Thermique
 En PVC

Chauffage

Chaudière à gaz
 Chauffage individuel

Rangement, Stockage

Cave

Sécurité appartement

Porte blindée

Immeuble

De 1900 à 1948

Etat

Façade : Bon
 Toiture : Bon
 Parties communes : Bon

Situation

Commerces à moins de 200m
 Transports à moins de 200m

Sécurité copropriété

Interphone

CHARGES / TAXES / DÉPENSES

Charges & Taxes	Mensuelles	Annuelles
Charges de copropriété	120 €	1 440 €
Dépenses énergétiques	NC	NC
Taxe foncière	78 €	930 €
Taxe d'habitation	NC	NC
Assurances	NC	NC
Total des dépenses connues : <small>* Ces valeurs sont données à titre indicatif</small>	198 €	2 370 €

NC : Non communiqué

Coordonnées du syndic : GESPAC IMMOBILIER
 161, avenue des Chartreux 13004 MARSEILLE

DESCRIPTIF DÉTAILLÉ

	Niv.	Surf.*	Sol	Expo.	Sur
Hall d'entrée	-	6 m ²	Carrelage	-	-
Salon	-	16 m ²	Tomettes	Sud	Rue
Chambre 1	-	14 m ²	Tomettes	Sud	Rue
Chambre 2	-	13 m ²	Tomettes	Sud	Rue
Cuisine	-	8 m ²	Carrelage	Sud	Rue
Dégagement	-	5 m ²	Carrelage	-	-
SdB	-	6 m ²	Carrelage	-	-
WC	-	-	Carrelage	-	-
Débarras	-	1 m ²	Carrelage	-	-
Balcon	-	1 m ²	Béton	Sud	-

* Ces valeurs sont données à titre indicatif

DIAGNOSTICS

DPE	kWhEP/m ² /an	GES	kg éqCO ₂ /m ² /an
> 450	G	451	> 80 G 81

PHOTOS

