

REF : 87433

**Appartement - Vente : 74 m<sup>2</sup> • 3 pièces**  
 Marseille • 8ème arrdt • La Pointe Rouge

**189 000 €**  
 2 565 € / m<sup>2</sup>



**Type de bien :** T3

*vue sur mer*

**Surface :** 73,67 m<sup>2</sup> dont 73,67 m<sup>2</sup> Carrez

**Etage :** 5ème sur 18 avec ascenseur

**Chambres :** 2

**Salle de bain :** 1

**Etat du bien :** Bon

**Chauffage :** Chauffage collectif

**Immeuble :** De 1949 à 1997

**Parking :** Place simple

**Extérieur :** Balcon de 5 m<sup>2</sup>

**Disponibilité :** Immédiate

**Taxe foncière :** 1300 €

*Résidence Le Roy d'Espagne : Vue sur toute la ville !*

*Ce grand appartement offre une magnifique perspective ; le séjour est doté d'un balcon qui donne une vue pittoresque sur la pinède, la corniche...et la Mer.*

*Le séjour donne sur un balcon profond et une vue dégagée. La cuisine est spacieuse et totalement équipée. Les 2 grandes chambres donnent chacune une vue sur les espaces verts de la résidence. Elles sont toutes équipées de grands rangements.*

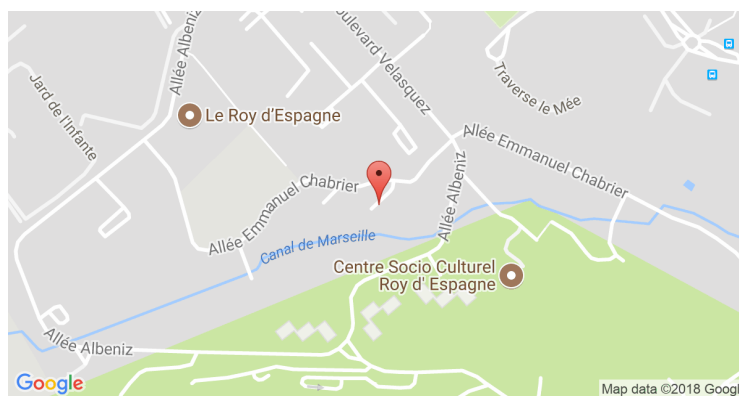
*Vous y trouverez aussi :*

- Des WC indépendants
- Une salle de bain
- Un dégagement pouvant faire office de dressing

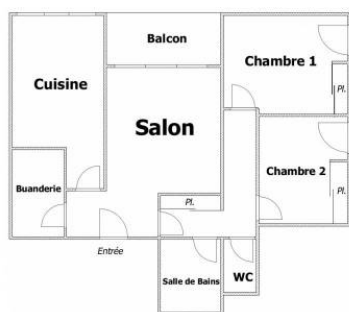
*Les charges comprennent l'eau froide, l'eau chaude, le chauffage, un gardien, l'entretien des communs et des espaces verts.*

*Le calme est absolu, le vis à vis inexistant, la vue dépayssante. En plein coeur d'un parc, la résidence propose écoles, commerces,*

**GÉOLOCALISATION PRÉCISE**



**PLANS**



**MES NOTES PERSONNELLES :**

Empty text area for personal notes.

**NOUS CONTACTER :**



**mymarseille.com**  
 serviceclient@mymarseille.com  
 tél. 04.84.25.13.25  
 fax. 04.84.25.14.54

**RENSEIGNEMENTS COMPLÉMENTAIRES**

**Fenêtres**

Simple  
 En bois  
 En aluminium

**Chauffage**

Chauffage collectif

**Rangement, Stockage**

Local vélo

**Immeuble**

De 1949 à 1997

**Etat**

Façade : Bon  
 Parties communes : Bon

**Situation**

Transports à moins de 200m

**Sécurité copropriété**

Gardien  
 Digicode  
 Interphone

**CHARGES / TAXES / DÉPENSES**

Charges & Taxes	Mensuelles	Annuelles
<b>Charges de copropriété</b>	163 €	1 954 €
<b>Dépenses énergétiques</b>	NC	NC
<b>Taxe foncière</b>	108 €	1 300 €
<b>Taxe d'habitation</b>	NC	NC
<b>Assurances</b>	NC	NC
<b>Total des dépenses connues :</b> * Ces valeurs sont données à titre indicatif	271 €	3 254 €

NC : Non communiqué

**DESCRIPTIF DÉTAILLÉ**

	Niv.	Surf.*	Sol	Expo.	Sur
<b>Salon</b>	-	19 m <sup>2</sup>	Carrelage	Nord-est	Terrasse
<b>Cuisine</b>	-	14 m <sup>2</sup>	Carrelage	Nord-est	Jardin
<b>Hall d'entrée</b>	-	9 m <sup>2</sup>	Lino	-	-
<b>Dressing</b>	-	4 m <sup>2</sup>	-	-	-
<b>SdB</b>	-	4 m <sup>2</sup>	Carrelage	-	-
<b>Chambre 1</b>	-	10 m <sup>2</sup>	Carrelage	Sud-est	Pinède
<b>Chambre 2</b>	-	9 m <sup>2</sup>	Carrelage	Sud-est	Pinède
<b>WC</b>	-	-	Carrelage	-	-
<b>Balcon</b>	-	5 m <sup>2</sup>	Béton	Nord-est	-

\* Ces valeurs sont données à titre indicatif

**DIAGNOSTICS**

<b>DPE</b>	kWhEP/m <sup>2</sup> /an	<b>GES</b>	kg éqCO <sub>2</sub> /m <sup>2</sup> /an
151 à 230	<b>D</b>	200	36 à 55
			<b>E</b> 47

**PHOTOS**

