

REF : 60597

Appartement - Vente : 74 m² • 3 pièces
 2ème arrdt • La Joliette

159 000 €
 2 141 € / m²



Type de bien : T3

traversant

Surface : 74,25 m² dont 74,25 m² Carrez

Etage : 5ème sur 5 sans ascenseur

Chambres : 2

Salle d'eau : 1

Etat du bien : Rénové

Chauffage : Chaudière à gaz
 Chauffage individuel

Immeuble : De 1900 à 1948

Disponibilité : Immédiate

Taxe foncière : 666 €

T3 - IDEALEMENT SITUE - BELLES PRESTATIONS - TRES LUMINEUX

Le charme de l'ancien en plein coeur du secteur d'Euroméditerranée où se développe le futur poumon économique et culturel de Marseille,

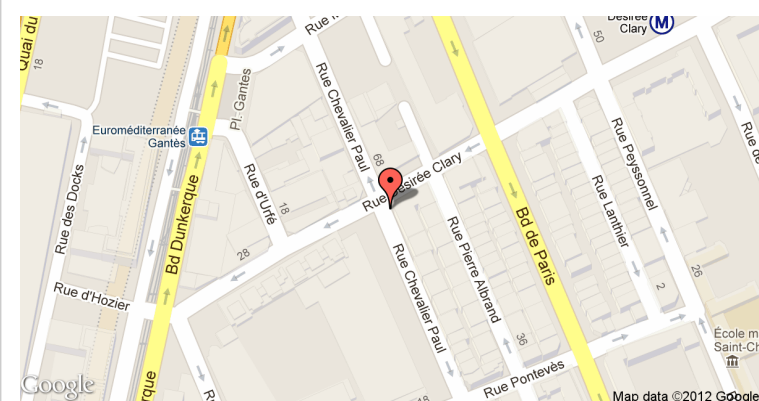
Ce joli T3 situé au dernier étage d'un immeuble ancien, offre une vue dégagée à 3 minutes à pied Tramway et du Métro.

Il se compose de :

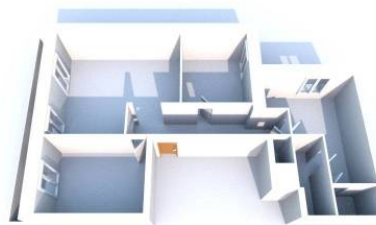
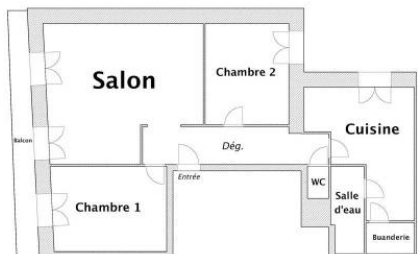
- Une cuisine équipée
- Un spacieux séjour donnant sur un balcon filant
- Une salle d'eau avec une élégante douche à l'italienne
- Un WC séparé
- Deux chambres
- Du double vitrage dans tout l'appartement
- De nombreux rangements

La proximité de toutes commodités (transports en commun, métro, tramway et autoroute) vous placera dans la meilleure situation pour tous vos déplacements ou démarches du

GÉOLOCALISATION PRÉCISE



PLANS



MES NOTES PERSONNELLES :

Empty text area for personal notes.

NOUS CONTACTER :



mymarseille.com
 serviceclient@mymarseille.com
 tél. 04.84.25.13.25
 fax. 04.84.25.14.54

RENSEIGNEMENTS COMPLÉMENTAIRES

Fenêtres

Double vitrage
 Phonique
 Thermique
 En PVC

Chauffage

Chaudière à gaz
 Chauffage individuel

Rangement, Stockage

Cave

Sécurité appartement

Porte blindée

Immeuble

De 1900 à 1948
 Construction en pierre

Etat

Façade : Bon
 Toiture : Bon
 Parties communes : Bon

Situation

Commerces à moins de 200m
 Transports à moins de 200m

Sécurité copropriété

Interphone

CHARGES / TAXES / DÉPENSES

Charges & Taxes	Mensuelles	Annuelles
Charges de copropriété	70 €	840 €
Dépenses énergétiques	NC	NC
Taxe foncière	56 €	666 €
Taxe d'habitation	NC	NC
Assurances	NC	NC
Total des dépenses connues : * Ces valeurs sont données à titre indicatif	126 €	1 506 €

NC : Non communiqué

DESCRIPTIF DÉTAILLÉ

	Niv.	Surf.*	Sol	Expo.	Sur
Salon	-	30 m ²	Tomettes	Nord-ouest	Rue
Cuisine	-	12 m ²	Tomettes	Est	Cour
Chambre 1	-	12 m ²	Tomettes	Nord-ouest	Rue
Chambre 2	-	11 m ²	Tomettes	Sud-est	Cour
SdEau	-	-	Carrelage	-	-
Buanderie	-	2 m ²	Tomettes	-	-
Dégagement	-	5 m ²	Tomettes	-	-

* Ces valeurs sont données à titre indicatif

Informations complémentaires : Balcon Filant

DIAGNOSTICS

DPE	kWhEP/m ² /an	GES	kg éqCO ₂ /m ² /an
91 à 150	C	103	21 à 35
			D 24

PHOTOS

