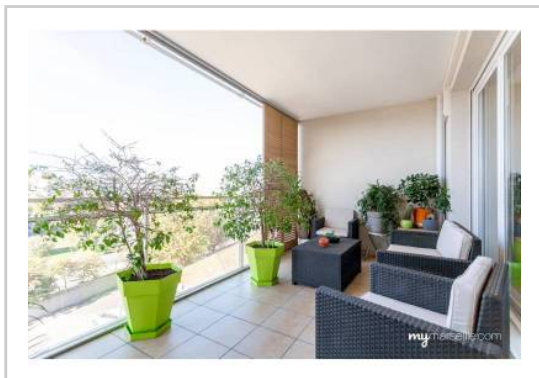


REF : 83940

Appartement - Vente : 74 m² • 3 pièces
 Marseille • 10ème arrdt • La Capelette

229 000 €
 3 111 € / m²



Type de bien : T3

traversant, climatisation

Surface : 73,61 m² dont 73,61 m² Carrez

Etage : 5ème sur 8 avec ascenseur

Chambres : 2

Salle de bain : 1

Etat du bien : Bon

Chauffage : Chauffage individuel

Immeuble : Moins de 10 ans

Extérieur : Balcon de 10,75 m², Terrasse de 15,65 m²

Disponibilité : Immédiate

Taxe foncière : 1280 €

TRES BEL APPARTEMENT DE TYPE 3 TRAVERSANT AVEC TERRASSE + BALCON

Vous cherchez un joli appartement T3 traversant, au 5ème étage d'une résidence située dans le 10ème arrondissement de Marseille ne cherchez plus et venez vite voir ce bien .

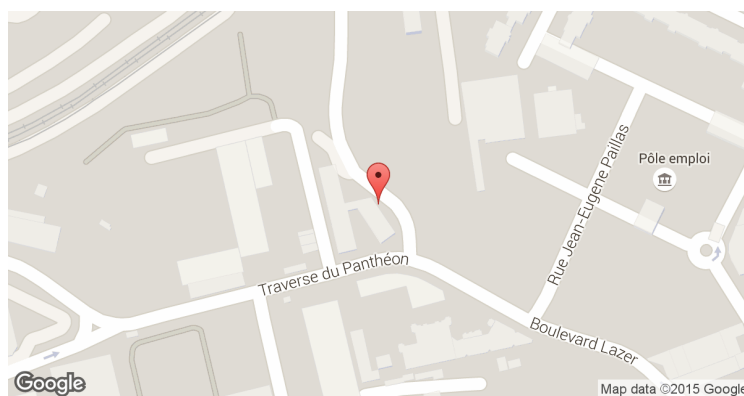
A deux pas de toutes commodités , axes autoroutiers , commerces

Cet appartement vous propose :

- Une belle terrasse coté séjour et cuisine avec une vue dégagée
- Un grand balcon coté chambre donnant sur le jardin de la résidence
- Un grand séjour climatisé ouvert sur une cuisine toute équipée
- Une chambre parentale
- Une chambre d'enfant
- Une grande salle de bains

De nombreux rangements vous sont proposés , ultra lumineux , très agréable et dans un état irréprochable ce bien saura vous séduire de part sa prestation .

GÉOLOCALISATION PRÉCISE



PLANS



MES NOTES PERSONNELLES :

Four horizontal lines for writing personal notes.

NOUS CONTACTER :



mymarseille.com
 serviceclient@mymarseille.com
 tél. 04.84.25.13.25
 fax. 04.84.25.14.54

RENSEIGNEMENTS COMPLÉMENTAIRES

Fenêtres

Double vitrage
 Phonique
 Thermique
 En PVC

Chauffage

Chauffage individuel

Sécurité appartement

Porte blindée

Immeuble

Moins de 10 ans

Etat

Façade : Bon
 Parties communes : Bon

Situation

Commerces à moins de 200m
 Transports à moins de 200m

Sécurité copropriété

Interphone
 Vidéophone

Informations complémentaires : Le hall d'entrée , le salon et la cuisine sont un ensemble de plus de 35 m2

CHARGES / TAXES / DÉPENSES

Charges & Taxes	Mensuelles	Annuelles
Charges de copropriété	115 €	1 380 €
Dépenses énergétiques	NC	NC
Taxe foncière	107 €	1 280 €
Taxe d'habitation	NC	NC
Assurances	NC	NC
Total des dépenses connues : <small>* Ces valeurs sont données à titre indicatif</small>	222 €	2 660 €

NC : Non communiqué

DESCRIPTIF DÉTAILLÉ

	Niv.	Surf.*	Sol	Expo.	Sur
Salon	-	35 m ²	Carrelage	Ouest	Terrasse
Cuisine US	-	-	Carrelage	Ouest	Terrasse
Dégagement	-	5 m ²	Carrelage	-	-
Chambre 1	-	11 m ²	Carrelage	Est	Balcon
Chambre 2	-	12 m ²	Carrelage	Est	Balcon
SdB	-	6 m ²	Carrelage	-	-
WC	-	-	Carrelage	-	-
Balcon	-	10 m ²	-	Est	-
Terrasse	-	15 m ²	-	Ouest	-

* Ces valeurs sont données à titre indicatif

DIAGNOSTICS

DPE	kWhEP/m ² /an	GES	kg éqCO ₂ /m ² /an
91 à 150	C	101	≤ 5
			A
			3.3

PHOTOS

