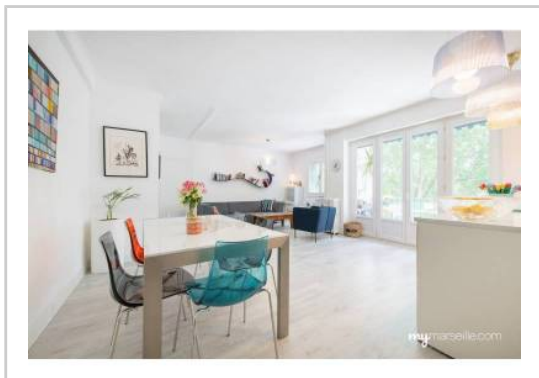


REF : 84210

Appartement - Vente : 73 m² • 3 pièces
 Marseille • 8ème arrdt • Saint-Giniez

205 000 €
 2 814 € / m²



Type de bien : T3

climatisation

Surface : 78,96 m² dont 72,86 m² Carrez

Etage : 3ème sur 8 avec ascenseur

Chambres : 2

Salle de bain : 1

Etat du bien : Rénové

Chauffage : Chaudière à gaz
 Chauffage collectif

Immeuble : De 1949 à 1997

Extérieur : Loggia de 2,6 m², Balcon de 3,5 m²

Disponibilité : Immédiate

Taxe foncière : 1243 €

VIVEZ EN PLEIN CŒUR DE SAINT GINIEZ

Ce bel appartement de TYPE 3/4 au 3^{ème} étage a été **ENTIÈREMENT RENOVÉ**

Il est doté d'une **GRANDE** et **AGREABLE** PIECE A VIVRE de 40m², d'une cuisine entièrement équipée et ouverte sur le salon.

Avec ses 2 chambres, la surface de cet appartement offre la **POSSIBILITE D'EN CREER** une 3^{ème}.

ENTIEREMENT POURVU de fenêtres PVC double vitrage, vous apprécierez **LE CALME** et la **sérénité** des lieux.

Ce bien et cette résidence ont de **VERITABLES ATOUTS** pour vous séduire :

- gardien
- accès au parking
- un grand jardin privatif superbement entretenu
- un local à vélos de grand volume
- ainsi qu'une **CAVE**

GÉOLOCALISATION PRÉCISE



PLANS



MES NOTES PERSONNELLES :

Blank area for personal notes.

NOUS CONTACTER :



mymarseille.com
 serviceclient@mymarseille.com
 tél. 04.84.25.13.25
 fax. 04.84.25.14.54

RENSEIGNEMENTS COMPLÉMENTAIRES

Fenêtres

Double vitrage
 Phonique
 Thermique
 En PVC

Chauffage

Chaudière à gaz
 Chauffage collectif

Rangement, Stockage

Cave
 Local vélo
 Local poussette

Immeuble

De 1949 à 1997
 Construction en pierre

Etat

Façade : Bon
 Toiture : Bon
 Parties communes : Rénové

Situation

Commerces à moins de 200m
 Transports à moins de 200m

Sécurité copropriété

Gardien
 Interphone

CHARGES / TAXES / DÉPENSES

Charges & Taxes	Mensuelles	Annuelles
Charges de copropriété	163 €	1 960 €
Dépenses énergétiques	NC	NC
Taxe foncière	104 €	1 243 €
Taxe d'habitation	NC	NC
Assurances	NC	NC
Total des dépenses connues : * Ces valeurs sont données à titre indicatif	267 €	3 203 €

NC : Non communiqué

Coordonnées du syndic : IMMOBILIERE PATRIMOINE & FINANCES
 32, cours Pierre Puget 13006 MARSEILLE

DESCRIPTIF DÉTAILLÉ

	Niv.	Surf.*	Sol	Expo.	Sur
Salon	-	40 m ²	Parquet	Sud-ouest	Rue
Cuisine US	-	-	Parquet	Sud-ouest	Rue
Chambre 1	-	10 m ²	Parquet	Sud-ouest	Rue
Chambre 2	-	11 m ²	Parquet	Sud-ouest	Rue
SdB	-	3 m ²	Carrelage	-	-
Dressing	-	1 m ²	Autre	-	-
Dégagement	-	3 m ²	Parquet	-	-
WC	-	-	Parquet	-	-

Loggia	-	2 m ²	Carrelage	Sud-ouest	-
Balcon	-	3 m ²	Carrelage	Sud-ouest	-

* Ces valeurs sont données à titre indicatif

DIAGNOSTICS

DPE	kWhEP/m ² /an	GES	kg éqCO ₂ /m ² /an
231 à 330	E	279	36 à 55 E 40

PHOTOS

