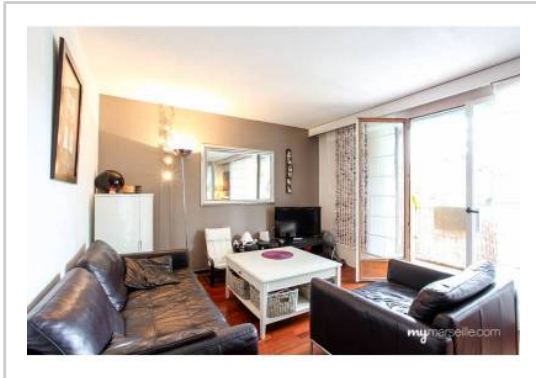


REF : 46131

Appartement - Vente : 73 m² • 3 pièces
Marseille • 12ème arrdt • Montolivet

140 000 €
1 915 € / m²



Type de bien : T3

traversant

Surface : 75 m² dont 73,1 m² Carrez

Etage : 1er sur 3 sans ascenseur

Chambres : 2

Salle de bain : 1

Etat du bien : Bon

Chauffage : Chaudière à gaz
Chauffage collectif

Immeuble : De 1949 à 1997

Parking : Place simple

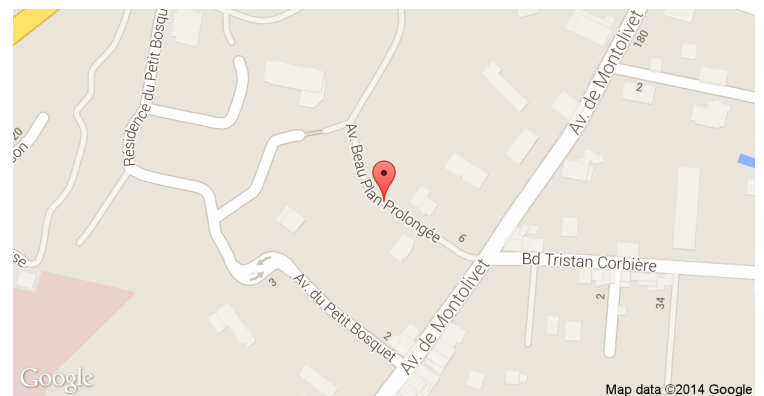
Extérieur : Loggia de 3,65 m², Balcon de 7,05 m²

Disponibilité : Immédiate

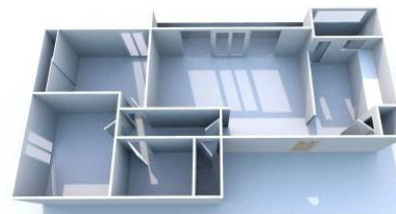
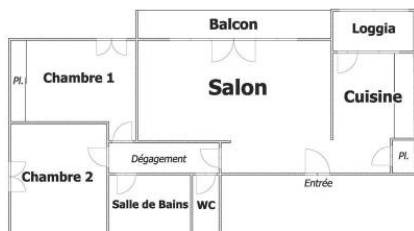
Taxe foncière : 1000 €

Appartement dans résidence semi récente t3 proche école et petit commerce, 2 chambres dont une avec dressing, cuisine américaine, salle de bains avec baignoire

GÉOLOCALISATION PRÉCISE



PLANS



MES NOTES PERSONNELLES :

NOUS CONTACTER :



mymarseille.com
serviceclient@mymarseille.com
tél. 04.84.25.13.25
fax. 04.84.25.14.54

RENSEIGNEMENTS COMPLÉMENTAIRES

Fenêtres

Double vitrage
 En PVC

Chauffage

Chaudière à gaz
 Chauffage collectif

Rangement, Stockage

Cave

Immeuble

De 1949 à 1997

Etat

Façade : Bon
 Toiture : Bon
 Parties communes : Bon

Situation

Commerces à moins de 200m

Sécurité copropriété

Gardien
 Portail

CHARGES / TAXES / DÉPENSES

Charges & Taxes	Mensuelles	Annuelles
Charges de copropriété	200 €	2 400 €
Dépenses énergétiques	NC	NC
Taxe foncière	83 €	1 000 €
Taxe d'habitation	NC	NC
Assurances	NC	NC
Total des dépenses connues : * Ces valeurs sont données à titre indicatif	283 €	3 400 €

NC : Non communiqué

DESCRIPTIF DÉTAILLÉ

	Niv.	Surf.*	Sol	Expo.	Sur
Salon	-	36 m ²	Parquet	Est	Balcon
Cuisine US	-	-	Carrelage	Est	Loggia
Chambre 1	-	12 m ²	Parquet	Est	Jardin
Chambre 2	-	11 m ²	Parquet	Nord	Jardin
SdB	-	4 m ²	Carrelage	-	-
WC	-	-	Carrelage	-	-
Dressing	-	2 m ²	-	-	-
Loggia	-	3 m ²	Béton	Est	-
Balcon	-	7 m ²	Béton	Est	-

* Ces valeurs sont données à titre indicatif

DIAGNOSTICS

DPE	kWhEP/m ² /an	GES	kg éqCO ₂ /m ² /an
231 à 330	E	242	21 à 35
			D
			23

PHOTOS

