

REF : 68945

Appartement - Vente : 74 m² • 3 pièces
 4ème arrdt • Les Chartreux

136 500 €
 1 853 € / m²



Type de bien : T3

traversant

Surface : 73 m² dont 73,66 m² Carrez

Etage : 1er sur 2 sans ascenseur

Chambres : 2

Salle de bain : 1

Etat du bien : A rafraichir

Chauffage : Chaudière à gaz
 Chauffage individuel

Immeuble : De 1900 à 1948

Extérieur : Cour_patio

Disponibilité : Immédiate

Taxe foncière : 722 €

*****A VOIR ABSOLUMENT*****

Venez découvrir ce GRAND T3 bas dans une rue calme lumineuse dans un petit immeuble très bien entretenu, proche commerces bus et métro

il est Composé:

-Cuisine équipée séparée avec la possibilité de faire une cuisine ouverte sur séjour. -

Séjour

-2 chambres sur cour arborée au calme absolu

-1 bureau

WC séparé

-Salle de bain

-Nombreux rangements

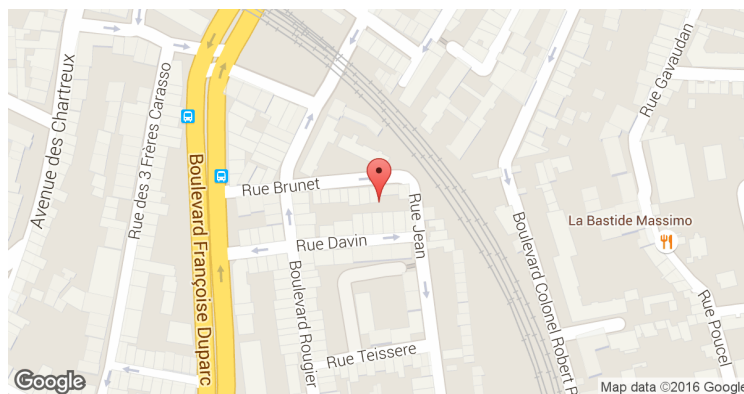
-Porte blindée

-Cour commune

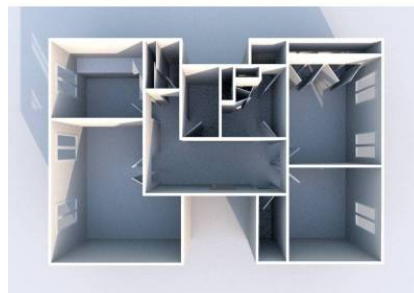
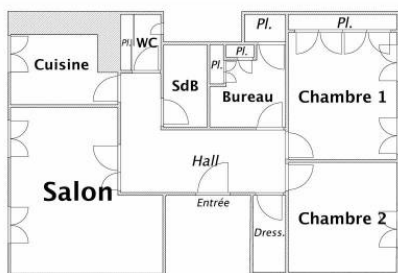
-Cave

faibles charges

GÉOLOCALISATION PRÉCISE



PLANS



MES NOTES PERSONNELLES :

Empty text area for personal notes.

NOUS CONTACTER :



mymarseille.com
 serviceclient@mymarseille.com
 tél. 04.84.25.13.25
 fax. 04.84.25.14.54

RENSEIGNEMENTS COMPLÉMENTAIRES

Fenêtres

Simple
 En bois

Chauffage

Chaudière à gaz
 Chauffage individuel

Rangement, Stockage

Cave

Sécurité appartement

Porte blindée
 Alarme

Immeuble

De 1900 à 1948

Etat

Façade : Bon
 Parties communes : Bon

Situation

Commerces à moins de 200m
 Transports à moins de 200m

Sécurité copropriété

Interphone

CHARGES / TAXES / DÉPENSES

Charges & Taxes	Mensuelles	Annuelles
Charges de copropriété	19 €	222 €
Dépenses énergétiques	NC	NC
Taxe foncière	60 €	722 €
Taxe d'habitation	NC	NC
Assurances	NC	NC
Total des dépenses connues : <small>* Ces valeurs sont données à titre indicatif</small>	79 €	944 €

NC : Non communiqué

Coordonnées du syndic : --- ABSENCE DE SYNDIC ---

DESCRIPTIF DÉTAILLÉ

	Niv.	Surf.*	Sol	Expo.	Sur
Salon	-	17 m ²	Carrelage	Sud-est	Rue
Hall d'entrée	-	10 m ²	Carrelage	-	-
WC	-	-	Carrelage	-	-
Chambre 1	-	12 m ²	Carrelage	Nord-ouest	Cour
Chambre 2	-	9 m ²	Carrelage	Nord-ouest	Cour
Cuisine	-	8 m ²	Carrelage	Sud-est	Rue
Débarras 1	-	2 m ²	Carrelage	-	-
Bureau	-	6 m ²	Carrelage	-	-
Cave	-	-	-	-	-
Débarras 2	-	-	Carrelage	-	-
SdB	-	4 m ²	Carrelage	-	-
Cour/Patio	-	-	-	-	-

* Ces valeurs sont données à titre indicatif

DIAGNOSTICS

DPE	kWhEP/m ² /an		GES	kg éqCO ₂ /m ² /an
151 à 230	D	151	36 à 55	E
			36	

PHOTOS

