

REF : 59908

Appartement - Vente : 73 m² • 3 pièces
 11ème arrdt • La Pomme

151 000 €
 2 068 € / m²



Type de bien : T3

traversant

Surface : 73 m²

Etage : 8ème sur 8 avec ascenseur

Chambres : 2

Salle d'eau : 1

Etat du bien : Correct

Chauffage : Chaudière à gaz
 Chauffage individuel

Immeuble : De 1949 à 1997

Extérieur : Loggia de 3,5 m², Balcon de 7 m²

Disponibilité : Immédiate

Taxe foncière : 1050 €

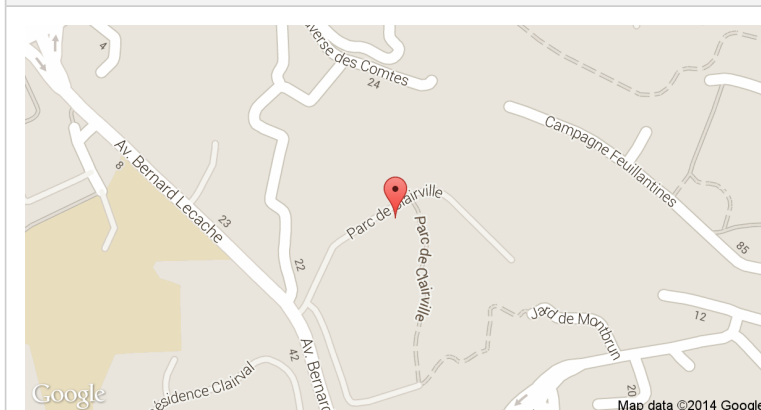
A vendre appartement T3 traversant Est-Ouest au 8ème et dernier étage, situé dans une résidence calme, arborée, sécurisée (parking fermé, portails et gardien) et avec jardin d'enfants, du 11ème arrondissement de Marseille.

Agencé sur 73, il offre :

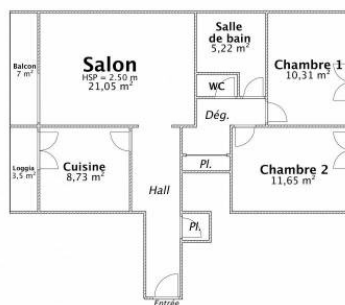
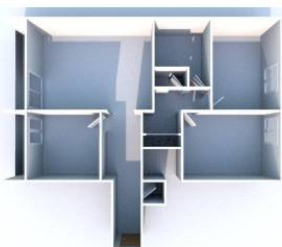
- Deux chambres
- Une cuisine fermée
- Des rangements

A proximité de toutes commodités (Tramway, école maternelle et primaire, collège et commerces).

GÉOLOCALISATION PRÉCISE



PLANS



MES NOTES PERSONNELLES :

Empty text area for personal notes.

NOUS CONTACTER :



mymarseille.com
 serviceclient@mymarseille.com
 tél. 04.84.25.13.25
 fax. 04.84.25.14.54

RENSEIGNEMENTS COMPLÉMENTAIRES

<p>Fenêtres Double vitrage En PVC</p> <p>Chauffage Chaudière à gaz Chauffage individuel</p> <p>Rangement, Stockage Cave Local vélo</p> <p>Sécurité appartement Porte blindée</p>	<p>Immeuble De 1949 à 1997 Construction en béton</p> <p>Etat Façade : Bon Toiture : Bon Parties communes : Bon</p> <p>Situation Transports à moins de 200m</p> <p>Sécurité copropriété Portail Interphone</p>
---	---

CHARGES / TAXES / DÉPENSES

Charges & Taxes	Mensuelles	Annuelles
Charges de copropriété	130 €	1 560 €
Dépenses énergétiques	NC	NC
Taxe foncière	88 €	1 050 €
Taxe d'habitation	NC	NC
Assurances	NC	NC
Total des dépenses connues : <small>* Ces valeurs sont données à titre indicatif</small>	218 €	2 610 €

NC : Non communiqué

DESCRIPTIF DÉTAILLÉ

	Niv.	Surf.*	Sol	Expo.	Sur
Salon	-	21 m ²	Carrelage	Ouest	Jardin
Cuisine	-	8 m ²	Carrelage	Ouest	Jardin
Chambre 1	-	10 m ²	Parquet	Est	Cour
Chambre 2	-	11 m ²	Carrelage	Est	Cour
Hall d'entrée	-	8 m ²	Carrelage	-	-
SdEau	-	5 m ²	Carrelage	-	-
Dressing	-	2 m ²	Carrelage	-	-
WC	-	-	Carrelage	-	-
Balcon	-	7 m ²	Parquet	Ouest	-
Loggia	-	3 m ²	Carrelage	Ouest	-

* Ces valeurs sont données à titre indicatif

DIAGNOSTICS

DPE	kWhEP/m ² /an	GES	kg éqCO ₂ /m ² /an
> 450	G	451	> 80 G 81

PHOTOS

