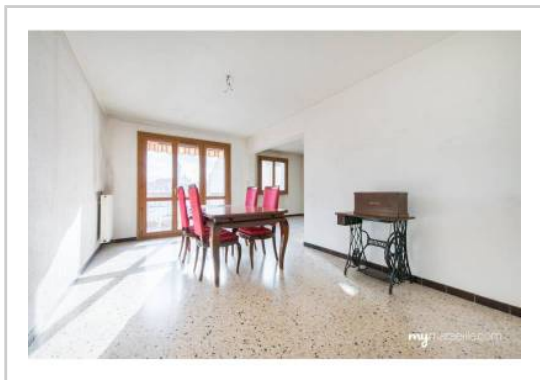


REF : 85733

Appartement - Vente : 73 m² • 3 pièces
 Marseille • 4ème arrdt • Chutes-Lavie

119 000 €
 1 630 € / m²



Type de bien : T3

Surface : 73 m² dont 73 m² Carrez

Etage : 2ème sur 9 avec ascenseur

Chambres : 2

Salle de bain : 1

Etat du bien : Correct

Chauffage : Chaudière à gaz
 Chauffage individuel

Immeuble : De 1949 à 1997

Extérieur : Loggia de 2 m², Balcon de 4,5 m²

Disponibilité : Immédiate

Taxe foncière : 1120 €

Secteur Chutes-Lavie / Saint-Just

T4 transformé en T3, TRAVERSANT, LUMINEUX, sans VIS A VIS et avec un JARDIN privatif pour les copropriétaires.

Il est agencé sur 73m2 comme suit :

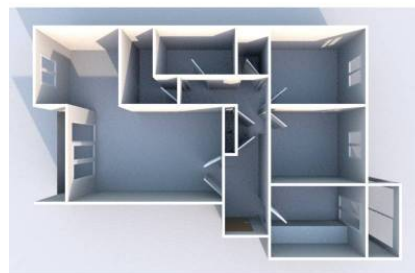
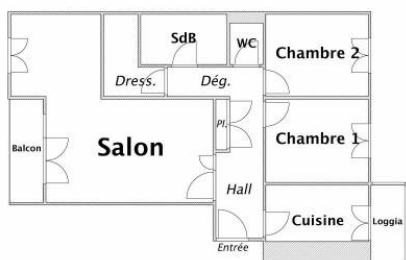
- Un grand salon séjour donnant sur un extérieur
- Une cuisine avec loggia
- Deux chambres donnant sur un jardin privatif
- Une salle de bain
- Un wc indépendant
- Un grand dressing
- Une cave

L'appartement est à rafraichir, il y a dans le salon du double vitrage en PVC.

GÉOLOCALISATION PRÉCISE



PLANS



MES NOTES PERSONNELLES :

Blank area for personal notes.

NOUS CONTACTER :



mymarseille.com
 serviceclient@mymarseille.com
 tél. 04.84.25.13.25
 fax. 04.84.25.14.54

RENSEIGNEMENTS COMPLÉMENTAIRES

Fenêtres

Double vitrage
 Phonique
 Thermique
 En PVC

Chauffage

Chaudière à gaz
 Chauffage individuel

Rangement, Stockage

Cave

Immeuble

De 1949 à 1997

Etat

Façade : Bon

Situation

Commerces à moins de 200m
 Transports à moins de 200m

Sécurité copropriété

Interphone

CHARGES / TAXES / DÉPENSES

Charges & Taxes	Mensuelles	Annuelles
Charges de copropriété	120 €	1 440 €
Dépenses énergétiques	NC	NC
Taxe foncière	93 €	1 120 €
Taxe d'habitation	NC	NC
Assurances	NC	NC
Total des dépenses connues : * Ces valeurs sont données à titre indicatif	213 €	2 560 €

NC : Non communiqué

DESCRIPTIF DÉTAILLÉ

	Niv.	Surf.*	Sol	Expo.	Sur
Salon	-	25 m ²	Carrelage	Sud	Balcon
Cuisine	-	7 m ²	Carrelage	Nord	Loggia
Chambre 1	-	9 m ²	Carrelage	Nord	Jardin
Chambre 2	-	9 m ²	Carrelage	Nord	Jardin
SdB	-	4 m ²	Carrelage	-	-
WC	-	-	Carrelage	-	-
Dressing	-	4 m ²	Carrelage	-	-
Loggia	-	2 m ²	Carrelage	Nord	-
Balcon	-	4 m ²	Carrelage	Sud	-

* Ces valeurs sont données à titre indicatif

DIAGNOSTICS

DPE	kWhEP/m ² /an	GES	kg éqCO ₂ /m ² /an
151 à 230	D	200	21 à 35 D 30

PHOTOS

