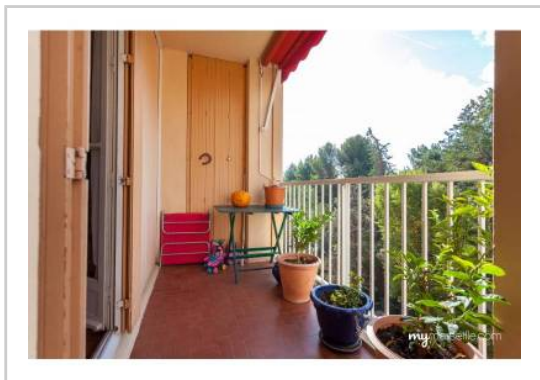


REF : 73399

Appartement - Vente : 66 m² • 3 pièces
 11ème arrdt • La Pomme

149 000 €
 2 258 € / m²



Type de bien : T3

traversant, climatisation

Surface : 75 m² dont 66 m² Carrez

Etage : 3ème sur 5 avec ascenseur

Chambres : 2

Salle d'eau : 1

Etat du bien : Correct

Chauffage : Chaudière à gaz
 Chauffage collectif

Immeuble : De 1949 à 1997

Parking : Place simple

Extérieur : Balcon de 8 m², Piscine (10m x 25m)

Disponibilité : Immédiate

Taxe foncière : 1195 €

T3/4 traversant de 75 m2 avec belle vue arborée.

Dans une résidence sécurisée, appartement exposition Est Ouest avec ascenseur 3ème/5.

Le séjour parqueté de 26 m2 ouvre sur un beau balcon de 8 m2 avec vue magnifique sur un premier plan arboré.

Bonne disposition de l'espace nuit avec deux chambres séparées par la salle d'eau et le WC séparé. Dressing et cave.

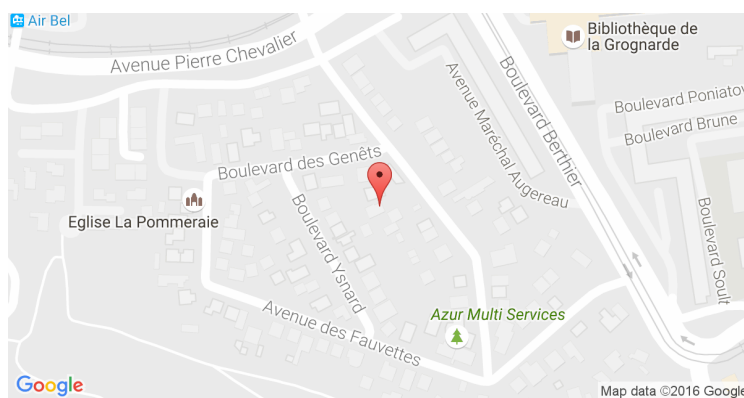
Dans résidence de bonne qualité bien entretenue et fermée.

Charges mensuelles 220€ mais tout est compris sauf EDF individuel (eau chaude et froide, chauffage collectif, piscine, tennis, ménage parties communes, jardinier...). Ascenseur aux normes. Place simple parking privé.

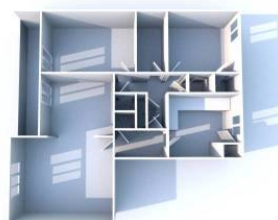
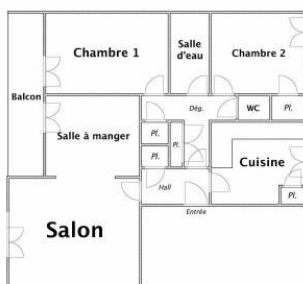
Bel emplacement proche des écoles, au pied du tramway et des commodités.

A voir rapidement !

GÉOLOCALISATION PRÉCISE



PLANS



MES NOTES PERSONNELLES :

Empty text area for personal notes.

NOUS CONTACTER :



mymarseille.com
 serviceclient@mymarseille.com
 tél. 04.84.25.13.25
 fax. 04.84.25.14.54

RENSEIGNEMENTS COMPLÉMENTAIRES

Fenêtres

Simple
En bois

Chauffage

Chaudière à gaz
Chauffage collectif

Rangement, Stockage

Cave

Immeuble

De 1949 à 1997

Etat

Façade : Bon
Parties communes : Bon

Situation

Commerces à moins de 200m
Transports à moins de 200m

Sécurité copropriété

Portail
Digicode
Interphone

CHARGES / TAXES / DÉPENSES

Charges & Taxes	Mensuelles	Annuelles
Charges de copropriété	200 €	2 400 €
Dépenses énergétiques	NC	NC
Taxe foncière	100 €	1 195 €
Taxe d'habitation	NC	NC
Assurances	NC	NC
Total des dépenses connues : <small>* Ces valeurs sont données à titre indicatif</small>	300 €	3 595 €

NC : Non communiqué

DESCRIPTIF DÉTAILLÉ

	Niv.	Surf.*	Sol	Expo.	Sur
Salon	-	26 m ²	Parquet	Ouest	Jardin
Hall d'entrée	-	-	Parquet	-	-
Cuisine	-	10 m ²	Carrelage	Est	Rue
Chambre 1	-	13 m ²	Parquet	Ouest	Jardin
SdEauArray	-	3 m ²	Carrelage	-	-
Chambre 2	-	10 m ²	Parquet	Est	Rue
Dégagement	-	3 m ²	Parquet	-	-
Balcon	-	8 m ²	Carrelage	Ouest	-

* Ces valeurs sont données à titre indicatif

DIAGNOSTICS

DPE kWhEP/m²/an

≤ à 50 **A**

GES kg éqCO₂/m²/an

≤ 5 **A**

PHOTOS

