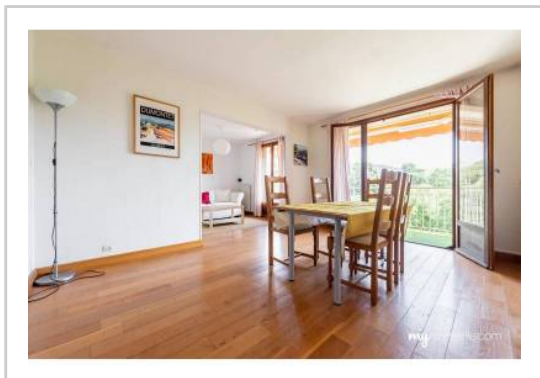


REF : 89206

Appartement - Vente : 72 m² • 4 pièces
 Marseille • 9ème arrdt • Mazargues

240 000 €
 3 333 € / m²



Type de bien : T4

traversant

Surface : 72 m² dont 72 m² Carrez

Etage : 4ème sur 5 avec ascenseur

Chambres : 2

Salle de bain : 1

Etat du bien : Correct

Chauffage : Chaudière à gaz
 Chauffage collectif

Immeuble : De 1949 à 1997

Extérieur : Balcon de 10 m²

Disponibilité : Immédiate

Taxe foncière : 1100 €

*** MAZARGUES - T3/4 - Lumineux et Au calme - Vue dégagée - Stationnements ***

Appartement T3/4 se situant dans le quartier de Mazargues au bout d'une impasse au 4ème étage avec ascenseur. L'appartement se situe dans une belle résidence calme, familiale et arborée bien entretenue.

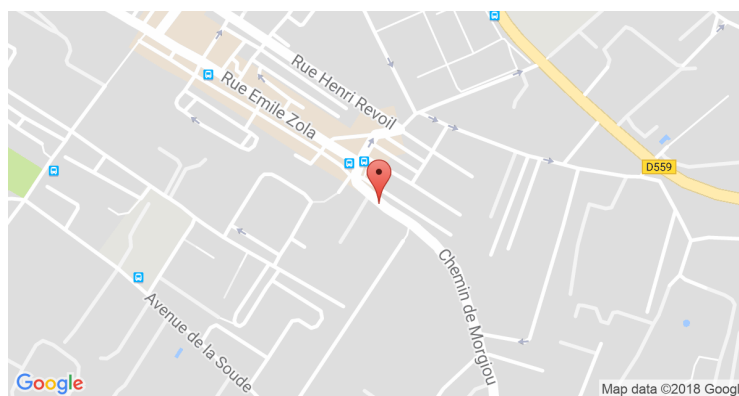
Agencé sur 72m2, il offre :

- Une belle entrée
- Un double séjour de 25m2 s'ouvrant sur un balcon de 10m2 avec vue dégagée sur les collines
- Une cuisine séparée de 10m2
- Un couloir avec placard desservant deux belles chambres
- Une salle de bain refaite récemment avec des belles prestations
- WC indépendants
- Une cave complète le bien

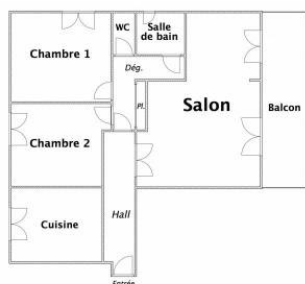
Un parking collectif privatif permet un stationnement facile

L'appartement se situe à proximité de nombreuses commodités (écoles, commerces), des plages et du parc national des Calanques.

GÉOLOCALISATION PRÉCISE



PLANS



MES NOTES PERSONNELLES :

NOUS CONTACTER :



mymarseille.com
 serviceclient@mymarseille.com
 tél. 04.84.25.13.25
 fax. 04.84.25.14.54

RENSEIGNEMENTS COMPLÉMENTAIRES

Fenêtres Simple En bois	Immeuble De 1949 à 1997
Chauffage Chaudière à gaz Chauffage collectif	Etat Façade : Bon Toiture : Bon Parties communes : Bon
Rangement, Stockage Cave	Situation Transports à moins de 200m
	Sécurité copropriété Gardien Interphone

CHARGES / TAXES / DÉPENSES

Charges & Taxes	Mensuelles	Annuelles
Charges de copropriété	192 €	2 300 €
Dépenses énergétiques	NC	NC
Taxe foncière	92 €	1 100 €
Taxe d'habitation	NC	NC
Assurances	NC	NC
Total des dépenses connues : <small>* Ces valeurs sont données à titre indicatif</small>	283 €	3 400 €

NC : Non communiqué

DESCRIPTIF DÉTAILLÉ

	Niv.	Surf.*	Sol	Expo.	Sur
Hall d'entrée	-	6 m ²	Parquet	-	-
Cuisine	-	9 m ²	Parquet	Sud-est	Jardin
Salon	-	15 m ²	Parquet	Sud-est	Jardin
Salle a manger	-	9 m ²	Parquet	Sud-est	Jardin
Chambre 1	-	10 m ²	Parquet	Nord-ouest	Jardin
Chambre 2	-	10 m ²	Parquet	Nord-ouest	Jardin
SdB	-	4 m ²	Parquet	Nord-est	Jardin
Dégagement	-	5 m ²	Parquet	-	-
WC	-	-	Carrelage	-	-

* Ces valeurs sont données à titre indicatif

DIAGNOSTICS

DPE kWhEP/m ² /an	GES kg éqCO ₂ /m ² /an
151 à 230 D 170	21 à 35 D 22

PHOTOS

