

REF : 89302

Appartement - Vente : 72 m² • 3 pièces
 Marseille • 7ème arrdt • Le Pharo

269 000 €
 3 736 € / m²



Type de bien : T3

traversant, climatisation

Surface : 72 m² dont 72 m² Carrez

Etage : 1er sur 8 avec ascenseur

Chambre : 1

Salle de bain : 1

Etat du bien : Rénové

Chauffage : Chauffage individuel

Immeuble : Moins de 10 ans

Parking : Place simple

Extérieur : Terrasse de 11 m²

Disponibilité : Immédiate

Taxe foncière : 1363 €

*** 7ème *** Pharo *** T3 *** Parking

Joli T3 transformé en T2 avec terrasse dans une résidence récente au cœur du quartier du PHARO.

Très fonctionnel cet appartement offre :

- Une belle pièce de vie donnant sur la terrasse
- Une cuisine américaine semi- équipée (four, plaques, hotte ..) donnant sur la terrasse également
- Un dressing
- Une grande chambre qui peut être séparée pour en faire deux.

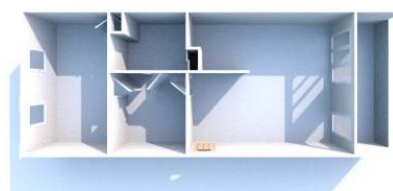
Deux places de parking sont également disponibles en supplément.

Sans travaux, situé à deux minutes à pieds de la plage, dix minutes du Vieux Port et à proximité de toutes commodités, n'attendez plus pour venir découvrir cet appartement.

GÉOLOCALISATION PRÉCISE



PLANS



MES NOTES PERSONNELLES :

NOUS CONTACTER :



mymarseille.com
 serviceclient@mymarseille.com
 tél. 04.84.25.13.25
 fax. 04.84.25.14.54

RENSEIGNEMENTS COMPLÉMENTAIRES

Fenêtres

Double vitrage
 En PVC

Chauffage

Chauffage individuel

Sécurité appartement

Porte blindée

Immeuble

Moins de 10 ans

Etat

Façade : Bon
 Toiture : Bon
 Parties communes : Bon

Situation

Commerces à moins de 200m
 Transports à moins de 200m

Sécurité copropriété

Vidéophone

CHARGES / TAXES / DÉPENSES

Charges & Taxes	Mensuelles	Annuelles
Charges de copropriété	120 €	1 440 €
Dépenses énergétiques	NC	NC
Taxe foncière	114 €	1 363 €
Taxe d'habitation	NC	NC
Assurances	NC	NC
Total des dépenses connues : * Ces valeurs sont données à titre indicatif	234 €	2 803 €

NC : Non communiqué

Coordonnées du syndic : CABINET DEVICTOR
 54, rue Grignan 13001 MARSEILLE

DESSCRIPTIF DÉTAILLÉ

	Niv.	Surf.*	Sol	Expo.	Sur
Salon	-	35 m ²	Carrelage	Sud	Cour
Cuisine US	-	-	Carrelage	Sud	Cour
Chambre	-	21 m ²	Carrelage	Nord	Rue
SdB / WC	-	6 m ²	Carrelage	-	-
Dressing	-	6 m ²	Carrelage	-	-
Hall d'entrée	-	3 m ²	Carrelage	-	-
Terrasse	-	11 m ²	Carrelage	Sud	-

* Ces valeurs sont données à titre indicatif

DIAGNOSTICS

DPE	kWhEP/m ² /an	GES	kg éqCO ₂ /m ² /an
> 450	G	451	> 80
			G 81

PHOTOS

