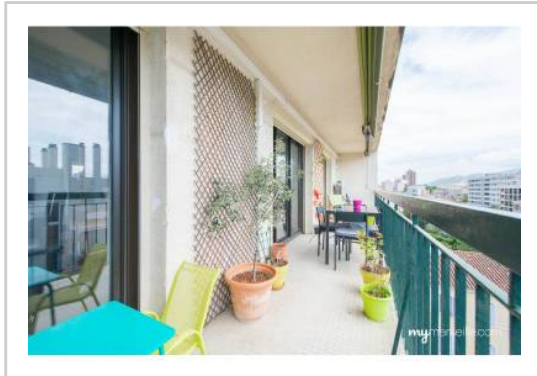


REF : 74606

Appartement - Vente : 72 m² • 3 pièces
 10ème arrdt • La Timone

170 000 €
 2 358 € / m²



Type de bien : T3

traversant, climatisation

Surface : 74 m² dont 72,11 m² Carrez

Etage : 7ème sur 7 avec ascenseur

Chambres : 2

Salle d'eau : 1

Etat du bien : Bon

Chauffage : Chauffage collectif

Immeuble : De 1949 à 1997

Extérieur : Loggia de 2,82 m², Terrasse de 13 m²

Disponibilité : Immédiate

Taxe foncière : 1170 €

T3 - BEAUX VOLUMES - TERRASSE ORIENTEE SUD - DERNIER ETAGE

Vous avez besoin d'être proche de toutes les commodités, des transports en communs et des axes autoroutiers ? Vous voulez profiter de l'atout principal de notre région : le soleil ? Ou tout simplement jouir d'un appartement avec de beaux volumes ?

Cet appartement est fait pour vous. En effet, agencé sur 74 m² il offre :

- 2 vraies chambres
- 1 séjour de
- 1 cuisine séparée
- 2 extérieurs dont un orienté plein SUD

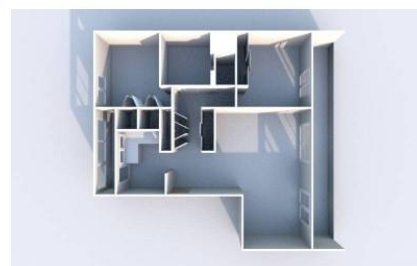
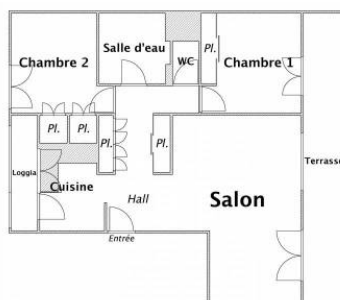
Les charges comprennent l'entretien des parties communes, l'ascenseur, l'eau froide et le chauffage collectif.

Qu'attendez vous pour le visiter ?

GÉOLOCALISATION PRÉCISE



PLANS



MES NOTES PERSONNELLES :

Empty text area for personal notes.

NOUS CONTACTER :



mymarseille.com
 serviceclient@mymarseille.com
 tél. 04.84.25.13.25
 fax. 04.84.25.14.54

RENSEIGNEMENTS COMPLÉMENTAIRES

Fenêtres Double vitrage En aluminium	Immeuble De 1949 à 1997 Construction en béton
Chauffage Chauffage collectif	Etat Façade : Bon Toiture : Bon Parties communes : Bon
Rangement, Stockage Cave	Situation Commerces à moins de 200m Transports à moins de 200m
Sécurité appartement Porte blindée	Sécurité copropriété Interphone

CHARGES / TAXES / DÉPENSES

Charges & Taxes	Mensuelles	Annuelles
Charges de copropriété	190 €	2 280 €
Dépenses énergétiques	NC	NC
Taxe foncière	98 €	1 170 €
Taxe d'habitation	NC	NC
Assurances	NC	NC
Total des dépenses connues : <small>* Ces valeurs sont données à titre indicatif</small>	288 €	3 450 €

NC : Non communiqué

Coordonnées du syndic : SIGA PROVENCE
 7, rue d'Italie 13006 MARSEILLE

DESCRIPTIF DÉTAILLÉ

	Niv.	Surf.*	Sol	Expo.	Sur
Hall d'entrée	-	3 m ²	Carrelage	-	-
Salon	-	26 m ²	Parquet chevron	Sud	Terrasse
Cuisine	-	6 m ²	Carrelage	Nord	Loggia
SdEau	-	3 m ²	Carrelage	-	-
Chambre 1	-	12 m ²	Parquet chevron	Sud	Terrasse
Chambre 2	-	12 m ²	Parquet chevron	Nord	Cour
WC	-	-	Carrelage	-	-
Dégagement	-	4 m ²	Carrelage	-	-
Couloir	-	2 m ²	Carrelage	-	-
Loggia	-	2 m ²	Carrelage	Nord	-
Terrasse	-	13 m ²	Carrelage	Sud	-

* Ces valeurs sont données à titre indicatif

DIAGNOSTICS

DPE kWhEP/m ² /an	GES kg éqCO ₂ /m ² /an
> 450 G 451	> 80 G 81

PHOTOS

