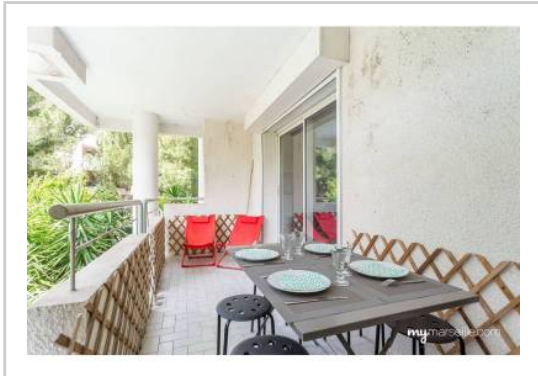


REF : 90107

Appartement - Vente : 72 m² • 3 pièces
 Marseille • 8ème arrdt • La Plage

279 000 €
 3 875 € / m²



Type de bien : T3

traversant

Surface : 72 m² dont 72 m² Carrez

Etage : 1er sur 4 avec ascenseur

Chambres : 2

Salle de bain : 1

Salle d'eau : 1

Etat du bien : Bon

Chauffage : Radiateurs électriques
 Chauffage individuel

Immeuble : De 1949 à 1997

Parking : Place simple

Extérieur : Terrasse de 9 m²

Disponibilité : Immédiate

LES PLAGES - DAVID

Très bel appartement de type 3/4 de 72m2 avec TERRASSE au CALME ABSOLU dans un ECRIN DE VERDURE.

Il se trouve dans une résidence très bien entretenue et SECURISEE à quelques pas des plages et des commodités.

Il est agencé comme suit:

- Un magnifique séjour/salle à manger avec cuisine américaine qui ouvre sur la TERRASSE.
- Deux chambres
- Une salle de bains + douche
- WC indépendant
- Nombreux rangements

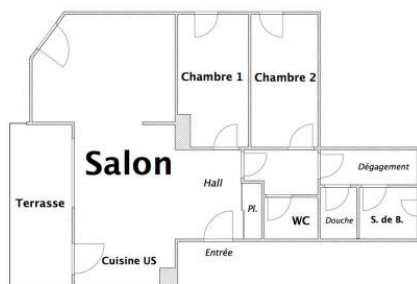
Pour plus de confort, vous trouverez une cave au sous-sol de l'immeuble.

Place de parking au sous-sol de l'immeuble en sus du prix.

GÉOLOCALISATION PRÉCISE



PLANS



MES NOTES PERSONNELLES :

Empty text area for personal notes.

NOUS CONTACTER :



mymarseille.com
 serviceclient@mymarseille.com
 tél. 04.84.25.13.25
 fax. 04.84.25.14.54

RENSEIGNEMENTS COMPLÉMENTAIRES

Fenêtres

Double vitrage
En PVC

Chauffage

Radiateurs électriques
Chauffage individuel

Rangement, Stockage

Cave

Immeuble

De 1949 à 1997
Construction en béton

Etat

Façade : Neuf
Toiture : Bon
Parties communes : Correct

Situation

Commerces à moins de 200m
Transports à moins de 200m

Sécurité copropriété

Portail
Interphone

DESCRIPTIF DÉTAILLÉ

	Niv.	Surf.*	Sol	Expo.	Sur
Hall d'entrée	-	5 m ²	Parquet	-	-
Salon	-	33 m ²	Parquet	Sud-ouest	Jardin
Cuisine US	-	-	Parquet	Sud-ouest	Terrasse
Chambre 1	-	11 m ²	Parquet	Nord-ouest	Jardin
Chambre 2	-	8 m ²	Parquet	Nord-ouest	Jardin
SdB / douche	-	4 m ²	Carrelage	-	Jardin
WC	-	-	Carrelage	-	-
Terrasse	-	9 m ²	Carrelage	Sud-ouest	-

* Ces valeurs sont données à titre indicatif

CHARGES / TAXES / DÉPENSES

Charges & Taxes	Mensuelles	Annuelles
Charges de copropriété	167 €	2 000 €
Dépenses énergétiques	NC	NC
Taxe foncière	NC	NC
Taxe d'habitation	NC	NC
Assurances	NC	NC
Total des dépenses connues : <small>* Ces valeurs sont données à titre indicatif</small>	167 €	2 000 €

NC : Non communiqué

DIAGNOSTICS

DPE	kWhEP/m ² /an	GES	kg éqCO ₂ /m ² /an
> 450	G	451	> 80 G 81

PHOTOS

