

REF : 87189

Appartement - Vente : 71 m² • 3 pièces
 Marseille • 9ème arrdt • Mazargues

169 000 €
 2 380 € / m²



Type de bien : T3

traversant, vue sur mer

Surface : 71,83 m² dont 71,83 m² Carrez

Etage : 5ème sur 7 avec ascenseur

Chambres : 2

Salle de bain : 1

Etat du bien : Correct

Chauffage : Chauffage collectif

Immeuble : De 1949 à 1997

Parking : Place simple

Extérieur : Loggia de 2,43 m², Balcon de 4,85 m²

Disponibilité : Immédiate

Taxe foncière : 1080 €

MAZARGUES,

En étage élevé, Venez découvrir cet appartement de type 3 avec une vue mer imprenable et aucun vis à vis.

Traversant Est Ouest, l'appartement est très lumineux et très agréable à vivre.

Il se compose comme suit :

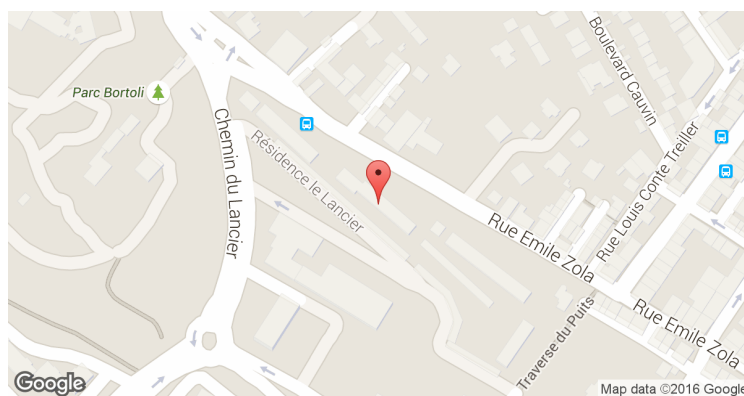
Une grande pièce à vivre de 40m² avec cuisine américaine , le tout donnant sur un balcon baigné de soleil.

Deux chambres sur l'arrière, au calme absolu , une salle d'eau avec douche à l'italienne et un wc séparé viennent compléter l'agencement.

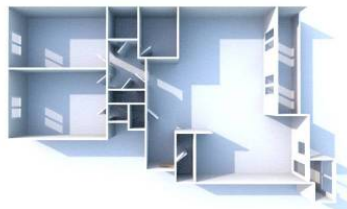
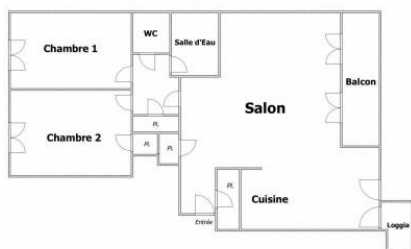
Vous y trouverez également de nombreux rangements, ainsi qu'une cave.

Pour votre confort, une place de parking privative au sein de la résidence est comprise dans le prix .

GÉOLOCALISATION PRÉCISE



PLANS



MES NOTES PERSONNELLES :

Blank area for personal notes.

NOUS CONTACTER :



mymarseille.com
 serviceclient@mymarseille.com
 tél. 04.84.25.13.25
 fax. 04.84.25.14.54

RENSEIGNEMENTS COMPLÉMENTAIRES

Fenêtres
Double vitrage
En PVC

Chauffage
Chauffage collectif

Rangement, Stockage
Cave

Sécurité appartement
Porte blindée

Immeuble
De 1949 à 1997

Etat
Façade : Bon
Parties communes : Rénové

Situation
Commerces à moins de 200m
Transports à moins de 200m

Sécurité copropriété
Interphone

CHARGES / TAXES / DÉPENSES

Charges & Taxes	Mensuelles	Annuelles
Charges de copropriété	160 €	1 920 €
Dépenses énergétiques	NC	NC
Taxe foncière	90 €	1 080 €
Taxe d'habitation	NC	NC
Assurances	NC	NC
Total des dépenses connues : <small>* Ces valeurs sont données à titre indicatif</small>	250 €	3 000 €

NC : Non communiqué

Coordonnées du syndic : IMMOBILIÈRE BERNARD HELME
152, Rue Jean Mermoz 13008 MARSEILLE

DESCRIPTIF DÉTAILLÉ

	Niv.	Surf.*	Sol	Expo.	Sur
Salon	-	29 m ²	Parquet	Sud-ouest	Rue
Cuisine US	-	10 m ²	Carrelage	Sud-ouest	Jardin
Chambre 1	-	10 m ²	Carrelage	Est	Cour
Chambre 2	-	12 m ²	Parquet	Est	Jardin
SdEau	-	3 m ²	Carrelage	Est	Jardin
Cave	-	4 m ²	Béton	Nord	Autre
Dégagement	-	3 m ²	Carrelage	-	-
Loggia	-	2 m ²	Carrelage	Ouest	-
Balcon	-	4 m ²	Carrelage	Ouest	-

* Ces valeurs sont données à titre indicatif

DIAGNOSTICS

DPE	kWhEP/m ² /an	GES	kg éqCO ₂ /m ² /an
151 à 230	D	229	11 à 20
			C

PHOTOS

