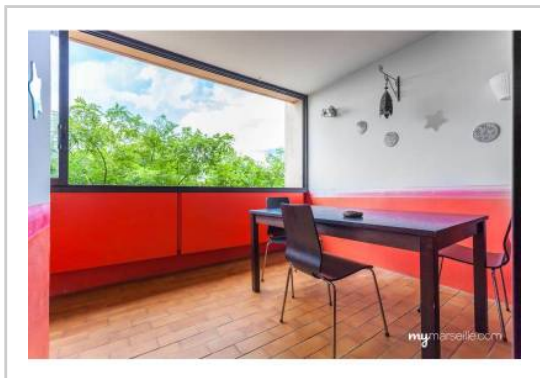


REF : 80265

Appartement - Vente : 71 m² • 3 pièces
 Marseille • 3ème arrdt • La Villette

110 000 €
 1 558 € / m²



Type de bien : T3

Surface : 83,62 m² dont 70,61 m² Carrez

Etage : 2ème sur 7 avec ascenseur

Chambres : 2

Salle de bain : 1

Etat du bien : Bon

Chauffage : Radiateurs électriques
 Chauffage individuel

Immeuble : De 1949 à 1997

Extérieur : Balcon de 2,7 m², Loggia/Terrasse
 de 10,31 m²

Disponibilité : Immédiate

Taxe foncière : 750 €

T3 - LUMINEUX -TERRASSE 10M2

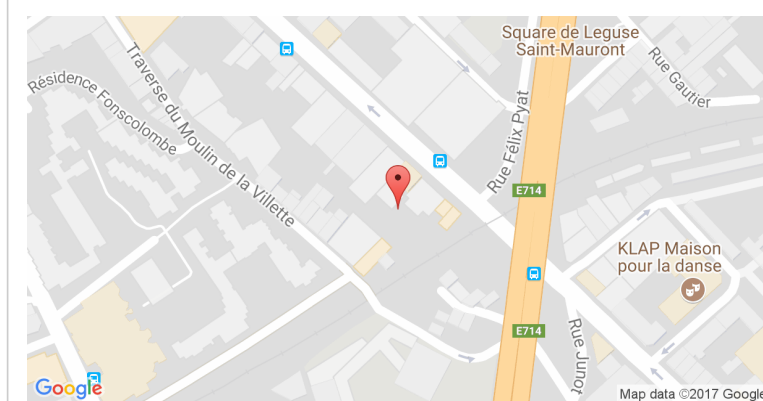
Situé dans le secteur *Euroméditerranée*, ce bel appartement avec terrasse/loggia (10 m²) est composé :

- D'un séjour avec cuisine équipée semi-ouverte
- Deux chambres (avec grands placards bien aménagés)
- Un W.C. séparé
- Une terrasse de 10m².

Ce bien situé dans une résidence arborée avec parc vous séduira par ses prestations.

Idéalement situé à 5 min des transports (tramway, bus et métro) et des axes autoroutiers. Terrasses du Port et Dock Village à 10 minutes , Hôpital Européen.

GÉOLOCALISATION PRÉCISE



PLANS



MES NOTES PERSONNELLES :

Empty text area for personal notes.

NOUS CONTACTER :



mymarseille.com
 serviceclient@mymarseille.com
 tél. 04.84.25.13.25
 fax. 04.84.25.14.54

RENSEIGNEMENTS COMPLÉMENTAIRES

Fenêtres

Simple
 Phonique
 Thermique
 En aluminium

Chauffage

Radiateurs électriques
 Chauffage individuel

Rangement, Stockage

Cellier

Immeuble

De 1949 à 1997
 Construction en béton

Etat

Façade : Bon
 Toiture : Bon
 Parties communes : Correct

Situation

Commerces à moins de 200m
 Transports à moins de 200m

Sécurité copropriété

Portail
 Interphone

CHARGES / TAXES / DÉPENSES

Charges & Taxes	Mensuelles	Annuelles
Charges de copropriété	83 €	1 000 €
Dépenses énergétiques	NC	NC
Taxe foncière	63 €	750 €
Taxe d'habitation	NC	NC
Assurances	NC	NC
Total des dépenses connues : * Ces valeurs sont données à titre indicatif	146 €	1 750 €

NC : Non communiqué

DESCRIPTIF DÉTAILLÉ

	Niv.	Surf.*	Sol	Expo.	Sur
Hall d'entrée	-	5 m ²	Carrelage	-	-
Salon	-	24 m ²	Carrelage	Ouest	Terrasse
Cuisine US	-	5 m ²	Carrelage	Ouest	Terrasse
Chambre 1	-	13 m ²	Carrelage	Ouest	Cour
Chambre 2	-	7 m ²	Carrelage	-	Cour
SdB	-	4 m ²	Carrelage	-	-
WC	-	-	Carrelage	-	-
Dégagement 1	-	1 m ²	Carrelage	-	-
Dégagement 2	-	3 m ²	Carrelage	-	-
Loggia/Terrasse	-	10 m ²	Carrelage	Ouest	-
Balcon	-	2 m ²	Carrelage	Ouest	-

* Ces valeurs sont données à titre indicatif

DIAGNOSTICS

DPE	kWhEP/m ² /an		GES	kg éqCO ₂ /m ² /an
151 à 230	D	163	36 à 55	E
				38

PHOTOS

