

REF : 74048

Appartement - Vente : 71 m² • 3 pièces
 Marseille • 13ème arrdt • La Rose

129 000 €
 1 817 € / m²



Type de bien : T3

Surface : 71 m² dont 71 m² Carrez

Etage : 2ème sur 4 sans ascenseur

Chambres : 2

Salle de bain : 1

Etat du bien : Bon

Chauffage : Chaudière à gaz
 Chauffage collectif

Immeuble : De 1949 à 1997

Extérieur : Loggia de 3 m²

Disponibilité : Immédiate

Taxe foncière : 830 €

A découvrir appartement T3 bien agencé et sans travaux à prévoir, situé à La Rose dans le 13ème arrondissement de Marseille 13013.

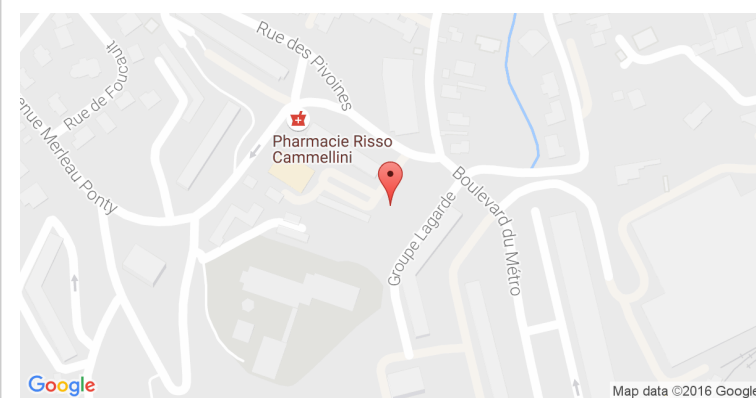
Sur 71 m², il offre :

- Deux chambres spacieuses
- Une cuisine équipée
- Une salle à vivre conviviale
- Une salle de bain
- De nombreux rangements
- Une cave

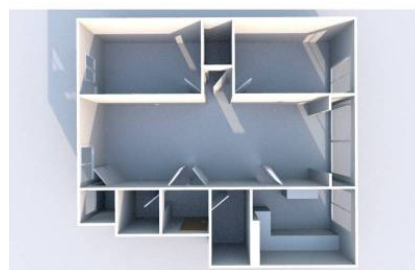
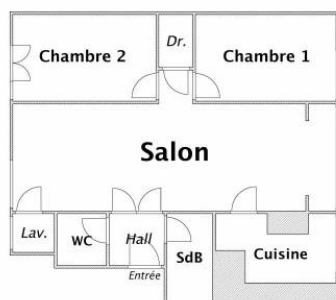
Les charges comprennent l'eau froide et l'eau chaude, l'entretien, le chauffage.

A proximité de toutes commodités (métro et bus, commerces et école).

GÉOLOCALISATION PRÉCISE



PLANS



MES NOTES PERSONNELLES :

Blank area for personal notes.

NOUS CONTACTER :



mymarseille.com
 serviceclient@mymarseille.com
 tél. 04.84.25.13.25
 fax. 04.84.25.14.54

RENSEIGNEMENTS COMPLÉMENTAIRES

Fenêtres Double vitrage En aluminium	Immeuble De 1949 à 1997
Chauffage Chaudière à gaz Chauffage collectif	Etat Façade : Bon Toiture : Bon
Rangement, Stockage Cave	Situation Commerces à moins de 200m Transports à moins de 200m
Sécurité appartement Porte blindée	Sécurité copropriété Interphone

CHARGES / TAXES / DÉPENSES

Charges & Taxes	Mensuelles	Annuelles
Charges de copropriété	220 €	2 640 €
Dépenses énergétiques	NC	NC
Taxe foncière	69 €	830 €
Taxe d'habitation	NC	NC
Assurances	NC	NC
Total des dépenses connues : <small>* Ces valeurs sont données à titre indicatif</small>	289 €	3 470 €

NC : Non communiqué

DESCRIPTIF DÉTAILLÉ

	Niv.	Surf.*	Sol	Expo.	Sur
Salon	-	26 m ²	Carrelage	Sud-ouest	-
Cuisine US	-	7 m ²	Carrelage	Nord-est	-
Chambre 1	-	10 m ²	Carrelage	Nord-est	-
Chambre 2	-	10 m ²	Carrelage	Sud-ouest	-
SdB	-	4 m ²	Carrelage	-	-
Dressing	-	3 m ²	-	-	-
Loggia	-	3 m ²	-	Nord-est	-

* Ces valeurs sont données à titre indicatif

DIAGNOSTICS

DPE	kWhEP/m ² /an		GES	kg éqCO ₂ /m ² /an	
151 à 230	D	152	11 à 20	C	12

PHOTOS

