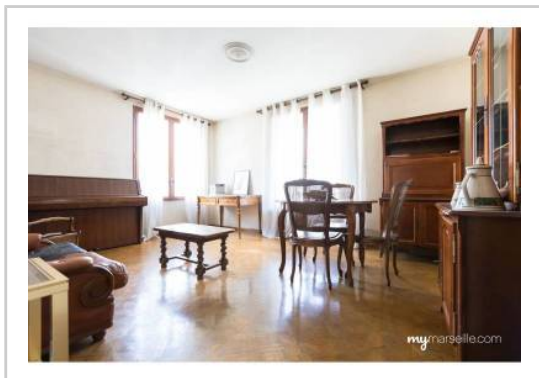


REF : 89268

Appartement - Vente : 71 m² • 3 pièces
 Marseille • 2ème arrdt • La Joliette

139 000 €
 1 953 € / m²



Type de bien : T3

Surface : 71,17 m² dont 71,17 m² Carrez

Etage : 4ème sur 9 avec ascenseur

Chambres : 2

Salle de bain : 1

Etat du bien : A rafraichir

Chauffage : Chaudière à gaz
 Chauffage collectif

Immeuble : De 1949 à 1997

Extérieur : Balcon de 4,43 m², Balcon de 7,57 m²

Disponibilité : Immédiate

Taxe foncière : 1180 €

LA JOLIETTE ! IDEAL 1er ACHAT

Dans un quartier en pleine expansion à 5mn de la place de la Joliette, venez découvrir ce beau T3 de 71m2 situé dans un immeuble semi-récent très bien entretenu avec ascenseur.

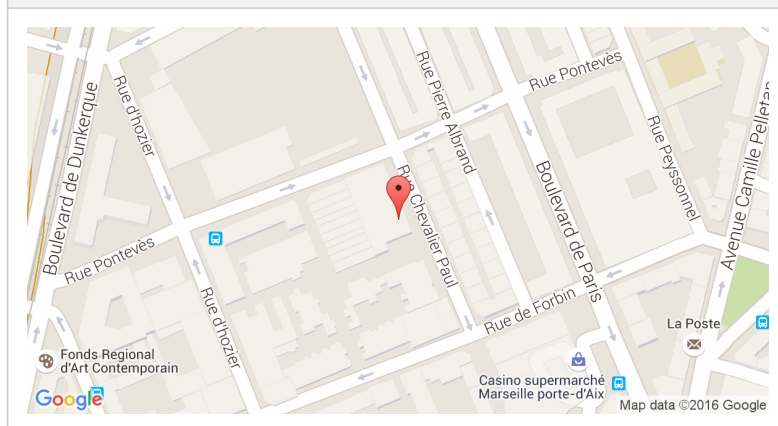
Lumineux, cet appartement est composé d'un hall d'entrée, d'un salon, d'une cuisine séparée, de deux belles chambres, d'une salle de bains, d'un WC, de nombreux rangements ainsi que deux grands balcons et bénéficie également d'une cave en sous sous.

Idéalement placé, a proximité de la Corniche du Littoral, des terrasses du port, du Panier, du Mucem, du Vieux Port, de République, du Tram et Metro, de tous commerces et transports, ainsi que des principaux axes autoroutiers.

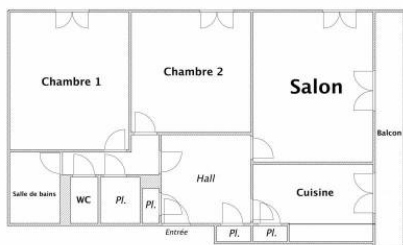
Possibilité de louer un garage à proximité

A visiter sans tarder !!

GÉOLOCALISATION PRÉCISE



PLANS



MES NOTES PERSONNELLES :

NOUS CONTACTER :



mymarseille.com
 serviceclient@mymarseille.com
 tél. 04.84.25.13.25
 fax. 04.84.25.14.54

RENSEIGNEMENTS COMPLÉMENTAIRES

Fenêtres Simple En bois	Immeuble De 1949 à 1997
Chauffage Chaudière à gaz Chauffage collectif	Etat Façade : Bon Toiture : Non précisé Parties communes : Bon
Rangement, Stockage Cave	Situation Commerces à moins de 200m Transports à moins de 200m
	Sécurité copropriété Interphone

CHARGES / TAXES / DÉPENSES

Charges & Taxes	Mensuelles	Annuelles
Charges de copropriété	164 €	1 965 €
Dépenses énergétiques	NC	NC
Taxe foncière	98 €	1 180 €
Taxe d'habitation	NC	NC
Assurances	NC	NC
Total des dépenses connues : <small>* Ces valeurs sont données à titre indicatif</small>	262 €	3 145 €

NC : Non communiqué

DESCRIPTIF DÉTAILLÉ

	Niv.	Surf.*	Sol	Expo.	Sur
Hall d'entrée	-	8 m ²	Parquet	-	-
Salon	-	19 m ²	Parquet	Nord-est	Rue
Cuisine	-	7 m ²	Carrelage	Est	Rue
Chambre 1	-	14 m ²	Moquette	Nord	Rue
Chambre 2	-	13 m ²	Parquet	Nord	Rue
SdB	-	3 m ²	Carrelage	-	-
WC	-	-	Carrelage	-	-
Dégagement	-	3 m ²	Carrelage	-	-
Balcon 1	-	4 m ²	-	Est	-
Balcon 2	-	7 m ²	-	Est	-

* Ces valeurs sont données à titre indicatif

DIAGNOSTICS

DPE kWhEP/m ² /an	GES kg éqCO ₂ /m ² /an
91 à 150 C 91	6 à 10 B 9

PHOTOS

