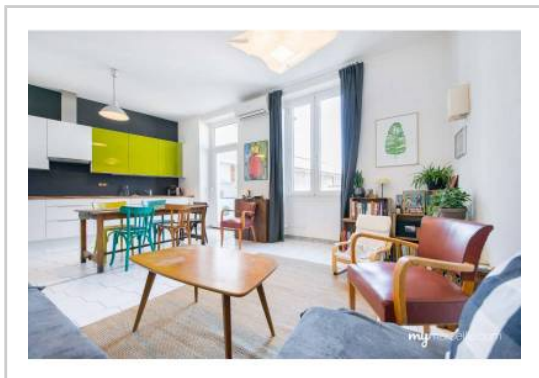


REF : 86438

**Appartement - Vente : 71 m<sup>2</sup> • 3 pièces**  
 Marseille • 5ème arrdt • Baille

**179 000 €**  
 2 521 € / m<sup>2</sup>



**Type de bien :** T3

traversant

**Surface :** 74,19 m<sup>2</sup> dont 71,41 m<sup>2</sup> Carrez

**Etage :** 2ème sur 2 sans ascenseur

**Chambres :** 2

**Salle de bain :** 1

**Etat du bien :** Bon

**Chauffage :** Radiateurs électriques  
 Chauffage individuel

**Immeuble :** De 1900 à 1948

**Extérieur :** Loggia de 2,78 m<sup>2</sup>

**Disponibilité :** Immédiate

**Taxe foncière :** 690 €

\*\*\*\*ADORABLE T3 TRAVERSANT A VOIR RAPIDEMENT\*\*\*\*

C'est à deux pas de toutes les commodités que ce joli T3 vous est proposé !

Proche de la Place Castellane, vous aurez une vraie vie de quartier, marché, commerçants, cafés, bus, tramway .....

Dans un immeuble ancien Marseillais, ce T3 vous propose :

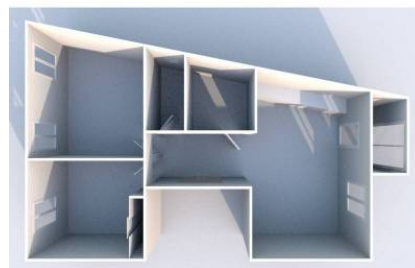
- Un salon ouvert lumineux et bien exposé avec une belle hauteur sous plafond
- Une cuisine équipée, fonctionnelle et des plus agréables donnant sur une loggia
- 2 chambres de belles dimensions
- Une salle de bains ultra fonctionnelle avec WC
- Un espace dressing
- Une loggia
- Une Cave sous escalier au rez de chaussée qui facilitera votre rangement

Bref, cet appartement n'attend plus que vous !

### GÉOLOCALISATION PRÉCISE



### PLANS



MES NOTES PERSONNELLES :

---



---



---



---

NOUS CONTACTER :



**mymarseille.com**  
 serviceclient@mymarseille.com  
 tél. 04.84.25.13.25  
 fax. 04.84.25.14.54

**RENSEIGNEMENTS COMPLÉMENTAIRES**

**Fenêtres**

Double vitrage  
 Phonique  
 Thermique  
 En PVC

**Chauffage**

Radiateurs électriques  
 Chauffage individuel

**Rangement, Stockage**

Cave

**Immeuble**

De 1900 à 1948

**Etat**

Façade : Bon  
 Parties communes : Correct

**Situation**

Commerces à moins de 200m  
 Transports à moins de 200m

**CHARGES / TAXES / DÉPENSES**

Charges & Taxes	Mensuelles	Annuelles
Charges de copropriété	36 €	430 €
Dépenses énergétiques	NC	NC
Taxe foncière	58 €	690 €
Taxe d'habitation	NC	NC
Assurances	NC	NC
<b>Total des dépenses connues :</b> * Ces valeurs sont données à titre indicatif	93 €	1 120 €

NC : Non communiqué

Coordonnées du syndic : --- ABSENCE DE SYNDIC ---

**DESCRIPTIF DÉTAILLÉ**

	Niv.	Surf.*	Sol	Expo.	Sur
Hall d'entrée	-	6 m <sup>2</sup>	Carrelage	-	-
Salon	-	24 m <sup>2</sup>	Carrelage	Ouest	Toits
Cuisine	-	-	Carrelage	Ouest	Loggia
Chambre 1	-	14 m <sup>2</sup>	Carrelage	Est	Rue
Chambre 2	-	17 m <sup>2</sup>	Carrelage	Est	Rue
Dressing	-	3 m <sup>2</sup>	Carrelage	-	-
SdB / WC	-	5 m <sup>2</sup>	Béton Ciré	-	-
Loggia	-	2 m <sup>2</sup>	-	Ouest	-

\* Ces valeurs sont données à titre indicatif

**Informations complémentaires :** Un espace "Cave" au rdc sous l'escalier , vous est proposé pour faciliter votre rangement

**DIAGNOSTICS**

DPE	kWhEP/m <sup>2</sup> /an	GES	kg éqCO <sub>2</sub> /m <sup>2</sup> /an
151 à 230	D	173	≤ 5
			A
			5

**PHOTOS**

