

REF : 73983

Appartement - Vente : 70 m² • 3 pièces
 10ème arrdt • Pont-de-Vivaux

169 000 €
 2 419 € / m²



Type de bien : T3

traversant

Surface : 75 m² dont 69,85 m² Carrez

Etage : 1er sur 1 sans ascenseur

Chambres : 2

Salles d'eau : 2

Etat du bien : Rénové

Chauffage : Radiateurs électriques
 Chauffage individuel

Immeuble : De 1949 à 1997

Extérieur : Buanderie de 2,41 m², Terrasse de 10,39 m²

Disponibilité : Immédiate

Taxe foncière : 750 €

PETITE COPRO DE 3 SANS CHARGE - TERRASSE - REFAIT

Charmant T4 avec terrasse dans une rue parfaitement calme au cœur de saint tronc en premier et dernier étage d'une ancienne maison divisée en 3.

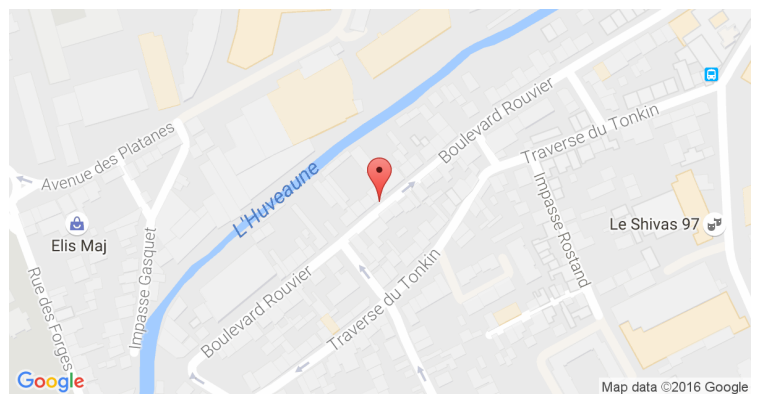
Agencé sur 70m2, il offre :

- Une cuisine entièrement équipée
- Trois chambres
- Deux salles de bain
- Une cheminée
- Du double vitrage
- Des puits de lumière
- Une terrasse de 10 m2 orientée plein sud
- Deux débarras
- Des combles

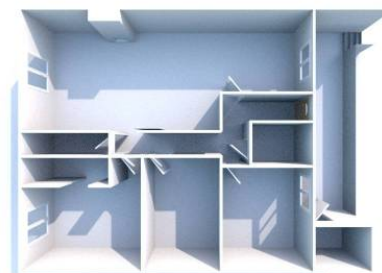
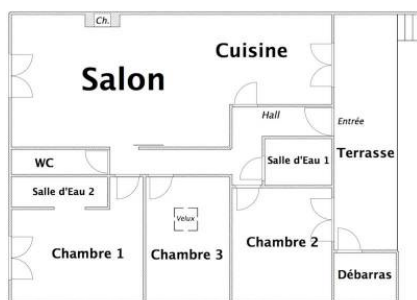
Pas de charges.

Faibles impôts locaux et foncier.

GÉOLOCALISATION PRÉCISE



PLANS



MES NOTES PERSONNELLES :

NOUS CONTACTER :



mymarseille.com
 serviceclient@mymarseille.com
 tél. 04.84.25.13.25
 fax. 04.84.25.14.54

RENSEIGNEMENTS COMPLÉMENTAIRES

<p>Fenêtres Double vitrage En PVC En bois</p> <p>Chauffage Radiateurs électriques Chauffage individuel</p> <p>Rangement, Stockage Cellier</p>	<p>Immeuble De 1949 à 1997</p> <p>Etat Façade : Bon Toiture : Bon Parties communes : Correct</p> <p>Situation Commerces à moins de 200m Transports à moins de 200m</p> <p>Sécurité copropriété Interphone</p>
--------------------------------------------------------------------------------------------------------------------------------------------------------------------------------------------------------------------------------------------------------------------------------------------------	----------------------------------------------------------------------------------------------------------------------------------------------------------------------------------------------------------------------------------------------------------------------------------------------------------------------------------------------------------------------------------------------

CHARGES / TAXES / DÉPENSES

Charges & Taxes	Mensuelles	Annuelles
Charges de copropriété	NC	NC
Dépenses énergétiques	NC	NC
Taxe foncière	63 €	750 €
Taxe d'habitation	NC	NC
Assurances	NC	NC
Total des dépenses connues : <small>* Ces valeurs sont données à titre indicatif</small>	63 €	750 €

NC : Non communiqué

DESCRIPTIF DÉTAILLÉ

	Niv.	Surf.*	Sol	Expo.	Sur
Hall d'entrée	-	3 m ²	Parquet	-	-
Cuisine US	-	6 m ²	Parquet	Sud-est	Terrasse
Salon	-	22 m ²	Parquet	Nord-ouest	Rue
Suite parentale	-	13 m ²	Parquet	Nord-ouest	Rue
SdEau	-	2 m ²	Carrelage	-	-
Chambre	-	8 m ²	Parquet	Sud-est	Terrasse
Bureau	-	8 m ²	Parquet	-	-
WC	-	-	Carrelage	-	-
Dégagement	-	2 m ²	Parquet	-	-
Buanderie	-	2 m ²	-	Sud-est	-
Terrasse	-	10 m ²	Carrelage	Sud-est	-

* Ces valeurs sont données à titre indicatif

DIAGNOSTICS

DPE kWhEP/m ² /an	GES kg éqCO ₂ /m ² /an
> 450 G 451	> 80 G 81

PHOTOS

