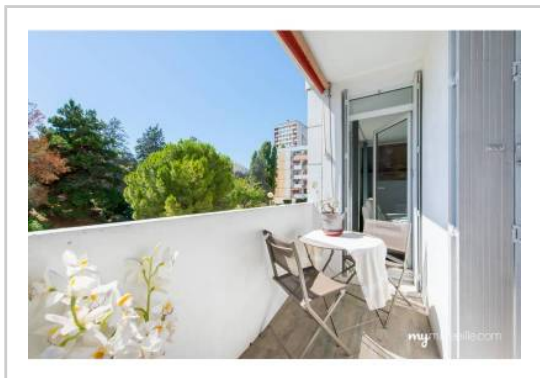


REF : 79684

Appartement - Vente : 70 m² • 3 pièces
 Marseille • 12ème arrdt • Les Caillols

144 000 €
 2 064 € / m²



Type de bien : T3

traversant, climatisation

Surface : 70 m² dont 69,78 m² Carrez

Etage : 2ème sur 8 avec ascenseur

Chambres : 2

Salle de bain : 1

Etat du bien : Rénové

Chauffage : Climatisation réversible
 Chauffage collectif

Immeuble : De 1949 à 1997

Parking : Place simple

Extérieur : Terrasse de 7 m², Piscine (25m x 8m)

Disponibilité : Immédiate

Taxe foncière : 1100 €

*** Appartement en parfait état T3-4 70m2*** résidence sécurisée***Lumineux***Terrasse*** Piscine 25X8 *** Tramway et L2***

Venez découvrir appartement parfaitement entretenu et sain dans cette résidence où tout est fait pour vous faciliter la vie.

Agencé sur 70 m2, il offre :

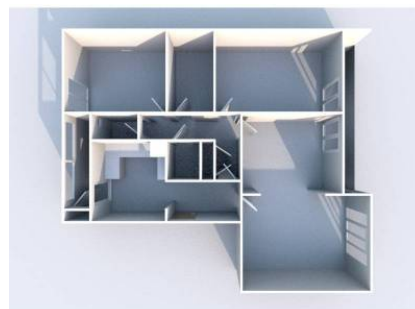
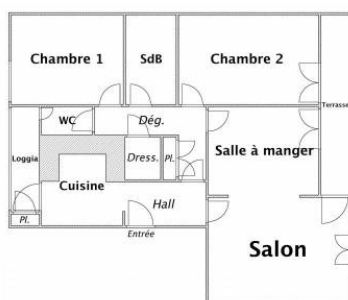
- Un grand séjour-salle à manger donnant sur terrasse
- 2 belles chambres
- Une salle de bain renouvée
- Une belle cuisine équipée éléments de qualité
- Un dressing des placards
- Une climatisation réversible
- Cave

A proximité de toutes commodités (commerces, école, collège et transports). tramway à 2 pas!

GÉOLOCALISATION PRÉCISE



PLANS



MES NOTES PERSONNELLES :

NOUS CONTACTER :



mymarseille.com
 serviceclient@mymarseille.com
 tél. 04.84.25.13.25
 fax. 04.84.25.14.54

RENSEIGNEMENTS COMPLÉMENTAIRES

Fenêtres

Double vitrage
 En PVC
 En aluminium

Chauffage

Climatisation reversible
 Chauffage collectif

Rangement, Stockage

Cave

Sécurité appartement

Porte blindée

Immeuble

De 1949 à 1997

Etat

Façade : Bon
 Parties communes : Bon

Situation

Commerces à moins de 200m
 Transports à moins de 200m

Sécurité copropriété

Portail
 Interphone
 Alarme

CHARGES / TAXES / DÉPENSES

Charges & Taxes	Mensuelles	Annuelles
Charges de copropriété	260 €	3 120 €
Dépenses énergétiques	NC	NC
Taxe foncière	92 €	1 100 €
Taxe d'habitation	NC	NC
Assurances	NC	NC
Total des dépenses connues : <small>* Ces valeurs sont données à titre indicatif</small>	352 €	4 220 €

NC : Non communiqué

DESCRIPTIF DÉTAILLÉ

	Niv.	Surf.*	Sol	Expo.	Sur
Hall d'entrée	-	3 m ²	Parquet	-	-
Salon-Salle à manger	-	26 m ²	Parquet	Ouest	Terrasse
Chambre 1	-	9 m ²	Parquet	Est	Cour
Cuisine	-	7 m ²	Carrelage	Est	Loggia
Chambre 2	-	12 m ²	Parquet	Ouest	Terrasse
SdB	-	3 m ²	Carrelage	-	-
Dégagement	-	4 m ²	Parquet	-	-
WC	-	-	Carrelage	-	-
Dressing	-	1 m ²	-	-	-
Terrasse	-	7 m ²	-	Ouest	-

* Ces valeurs sont données à titre indicatif

DIAGNOSTICS

DPE	kWhEP/m ² /an	GES	kg éqCO ₂ /m ² /an
151 à 230	D	211	36 à 55
			E
			49

PHOTOS

