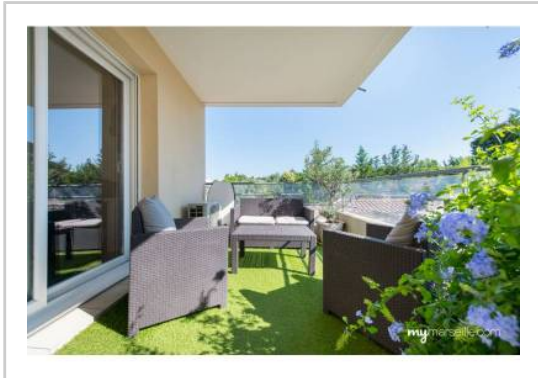


REF : 90556

Appartement - Vente : 70 m² • 3 pièces
 Marseille • 13ème arrdt • Les Olives

215 000 €
 3 071 € / m²



Type de bien : T3

climatisation

Surface : 70 m² dont 70 m² Carrez

Etage : 1er sur 2 sans ascenseur

Chambres : 2

Salle de bain : 1

Etat du bien : Bon

Chauffage : Radiateur et climatisation
 Chauffage individuel

Immeuble : Après 1997

Parking : Box simple

Extérieur : Terrasse de 18 m²

Disponibilité : Immédiate

Taxe foncière : 1150 €

*****T3 DANS UNE DES PLUS BELLES RESIDENCES DU 13 EME*****

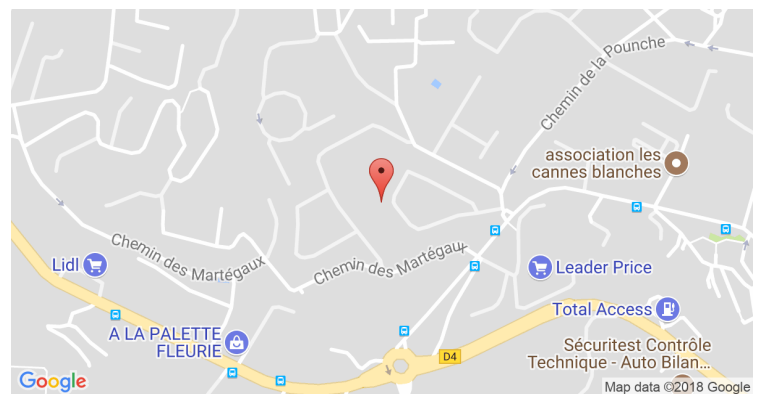
Magnifique appartement au 1er étage dans une résidence récente 2009, fermée, sécurisée par portail, très calme, très chaleureuse par ces espaces verts...

Agencé sur 70m2, il offre :

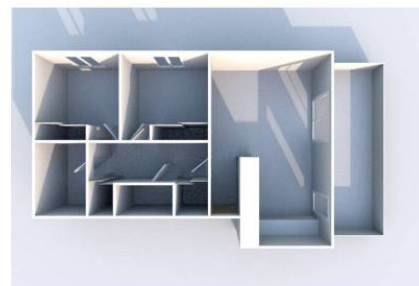
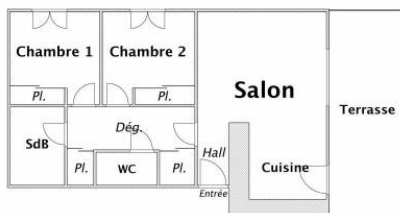
- Un grand salon/séjour avec une cuisine équipée
- Deux chambres disposant d'un placard Intégré
- Une salle de bain avec une vasque double et baignoire
- Des toilettes séparées
- Un couloir menant aux chambres et salle de bain avec un placard de rangement
- Un balcon de 18 m²
- Un box obligatoire a la vente a 15000 euros

COUP DE COEUR ASSURE

GÉOLOCALISATION PRÉCISE



PLANS



MES NOTES PERSONNELLES :

Blank area for personal notes.

NOUS CONTACTER :



mymarseille.com
 serviceclient@mymarseille.com
 tél. 04.84.25.13.25
 fax. 04.84.25.14.54

RENSEIGNEMENTS COMPLÉMENTAIRES

Fenêtres
 Double vitrage
 Phonique
 Thermique
 En PVC

Chauffage
 Radiateur et climatisation
 Chauffage individuel

Immeuble
 Après 1997

Etat
 Façade : Bon

Situation
 Commerces à moins de 200m
 Transports à moins de 200m

CHARGES / TAXES / DÉPENSES

Charges & Taxes	Mensuelles	Annuelles
Charges de copropriété	138 €	1 650 €
Dépenses énergétiques	NC	NC
Taxe foncière	96 €	1 150 €
Taxe d'habitation	NC	NC
Assurances	NC	NC
Total des dépenses connues : <small>* Ces valeurs sont données à titre indicatif</small>	233 €	2 800 €

NC : Non communiqué

DESSCRIPTIF DÉTAILLÉ

	Niv.	Surf.*	Sol	Expo.	Sur
Hall d'entrée	-	4 m ²	Carrelage	-	-
Salon	-	35 m ²	Carrelage	Nord-est	Terrasse
Dégagement	-	2 m ²	Parquet	-	-
Chambre 1	-	9 m ²	Parquet	Est	Jardin
Chambre 2	-	9 m ²	Parquet	Est	Jardin
WC	-	-	Carrelage	-	-
SdB	-	4 m ²	Carrelage	-	-
Terrasse	-	18 m ²	Carrelage	Nord-est	-

* Ces valeurs sont données à titre indicatif

DIAGNOSTICS

DPE	kWhEP/m ² /an	GES	kg éqCO ₂ /m ² /an
> 450	G	451	> 80
			G 81

PHOTOS

